

Link do produktu: <https://serwisowe.pl/cyfrowa-kamera-do-mikroskopu-mikroskopow-relife-m-17-4k-modul-sony-uhd-4k-p-51.html>

## CYFROWA KAMERA DO MIKROSKOPU MIKROSKOPÓW RELIFE M-17 4K MODUŁ SONY UHD 4K

|                  |                      |
|------------------|----------------------|
| Cena brutto      | <b>645,76 zł</b>     |
| Cena netto       | <b>525,01 zł</b>     |
| Dostępność       | <b>Dostępny</b>      |
| Czas wysyłki     | <b>24 godziny</b>    |
| Numer katalogowy | <b>XUSE0000214</b>   |
| Kod EAN          | <b>5903815934629</b> |

### Opis produktu

XUSE0000214

## KAMERA DO MIKROSKOPÓW CYFROWYCH ORAZ STEREOSKOPOWYCH RELIFE M-17 4K + PILOT



## □ Kamera RELIFE M-17 4K □

Kamera cyfrowa przeznaczona jest **do mikroskopów cyfrowych i stereoskopowych**.

Głównym jej elementem jest **wysokiej jakości** przetwornik **marki SONY**.

Kamerę podłączamy do komputera za pomocą przewodu USB lub bezpośrednio do monitora za pomocą kabla HDMI.

Kamera umożliwia wyświetlanie na ekranie komputera (USB) lub monitora (HDMI) oraz rejestrację **na karcie MicroSD**:

Kamera umożliwia wyświetlanie na ekranie komputera (USB) lub monitora (HDMI) oraz rejestrację:

**obrazu video** w czasie rzeczywistym m.in w rozdzielczości

- **UHD 4K** 3840x2160 30FP
- **FullHD 1080P** 1920x1080 60FPS

**zdjęć** w formacie **JPG** w pełnej rozdzielczości **8.29Mpix**

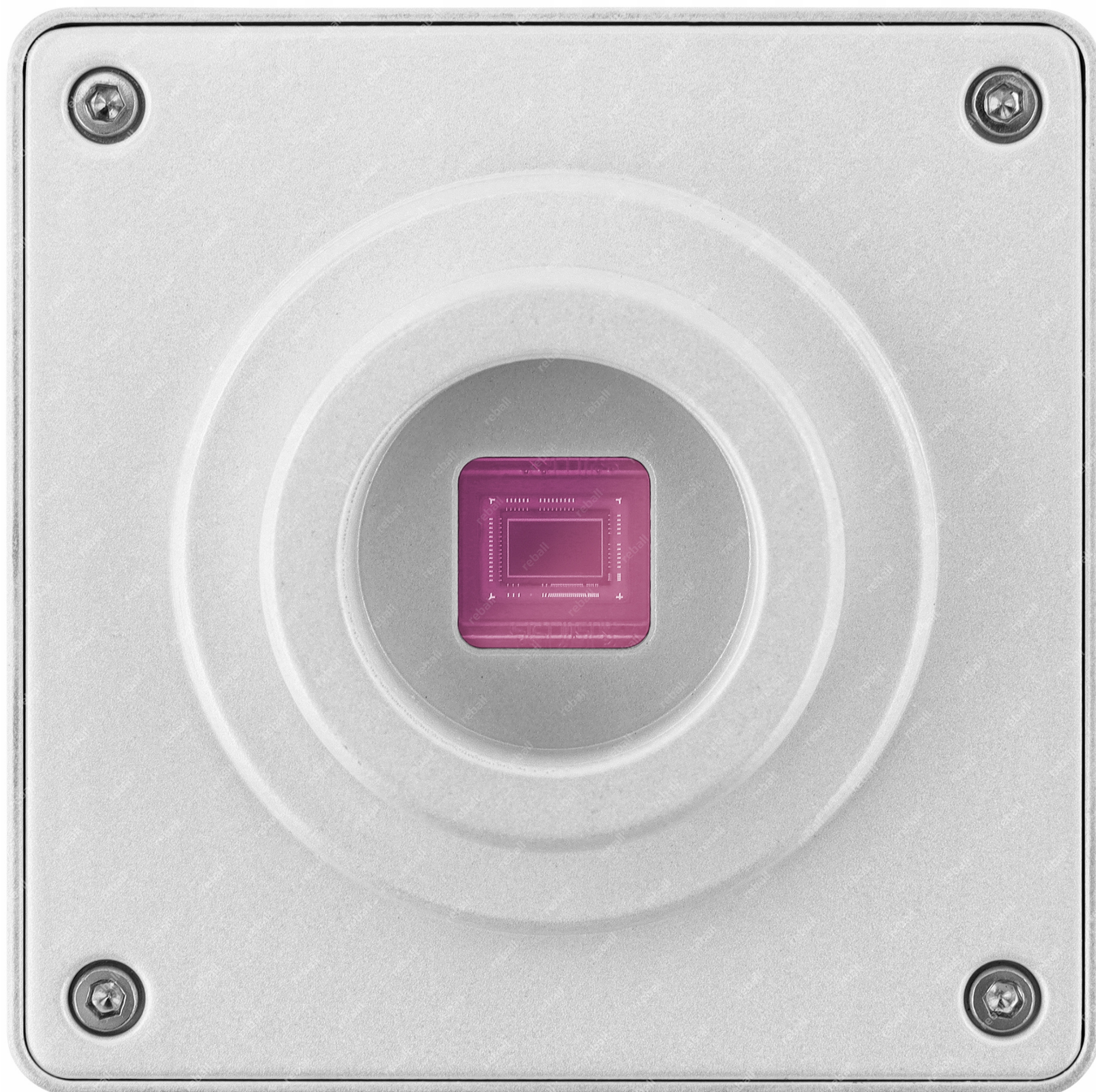
**Wbudowany procesor obrazu** zapewnia doskonale odwzorowanie kolorów przy niskim poziomie szumów i stanowi świetny wybór wszędzie tam gdzie wierność kolorów jest istotna.

Ilość: **1szt.**



□ [Specyfikacja techniczna](#) □

- Marka: **RELIFE**
- Model: **M-17**
- Masa netto: **170 g**
- Rozmiar produktu: **68 × 68 × 47 mm**
- Rozmiar opakowania: **124 × 100 × 58 mm**
- Czujnik: **1/2,8" Sony 8,29 Mpix CMOS**
- Rozmiar piksela: **1,45 μm × 1,45 μm**
- Wyjście typu USB-C: **2160P@30FPS**
- Wyjście HDMI: **2160P@30FPS**
- Mocowanie obiektywu: **C/CS (standardowe)**
- Ekspozycja: **Automatyczna / ręczna**
- Kompensacja ekspozycji: **Tak**
- Balans bieli: **Automatyczny / ręczny z regulacją RGB.**
- Wsparcie kart SD: **do 64GB**
- Napięcie wejściowe: **DC 5 V**
- Linie pomocnicze: **16 prostych/pionowych z regulacją koloru, grubości i położenia.**
- Pilot zdalnego sterowania: **Tak.**



## □ Zastosowanie □

- **lutowanie elektroniki i mikroelektroniki**
- **inspekcja części komputerowych**
- **inspekcja modułu telekomunikacyjnego**
- **inspekcja przemysłowa**
- **inspekcja biżuterii**
- **inspekcja kolekcji monet i innych numizmatów**

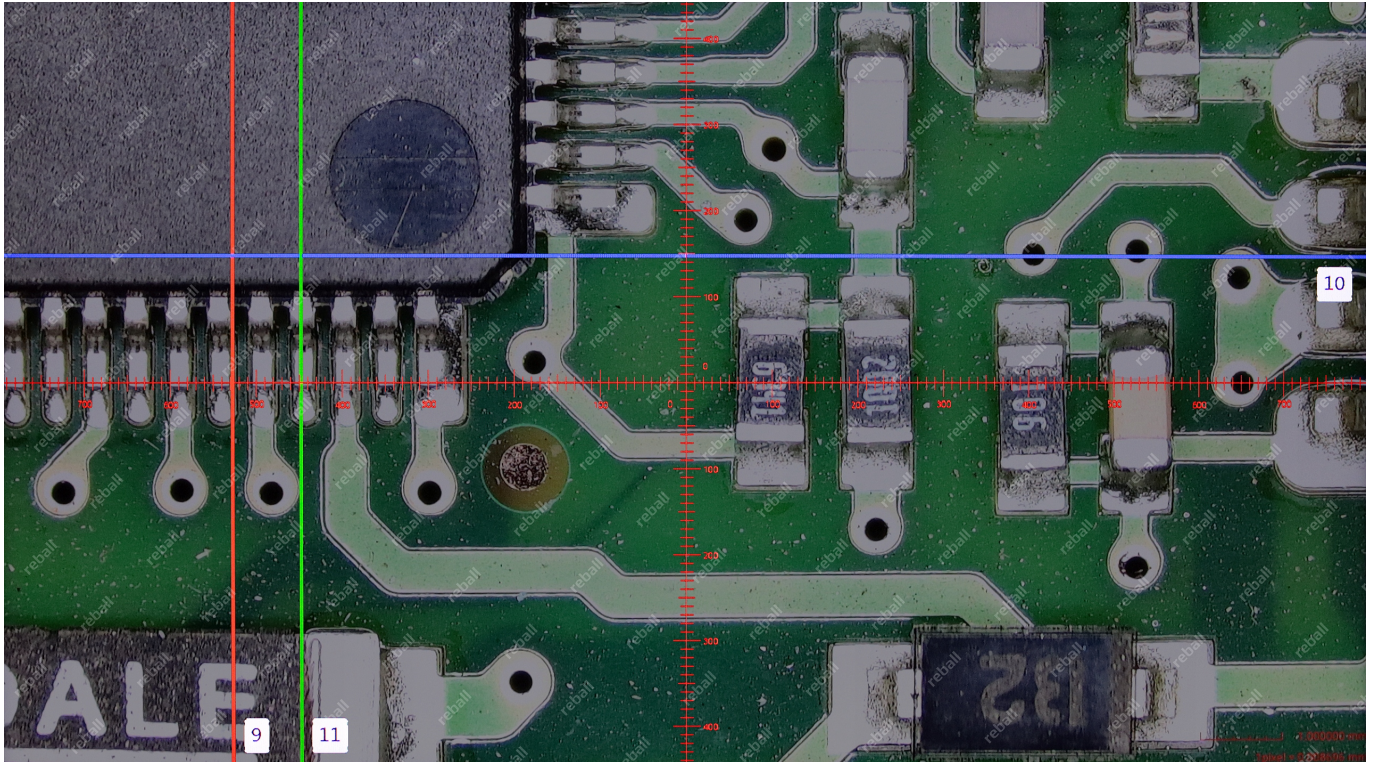


- ☐ **kontrola drukowania i wydruków**
- ☐ **narzędzie do nauki i edukacji**
- ☐ **badania laboratoryjne**
- ☐ **analiza medyczna**
- ☐ **narzędzie do badań szkolnych**
- ☐ **badanie owadów**
- ☐ **badanie roślin**
- ☐ **badanie skóry**
- ☐ **kontrola tekstyliów.**

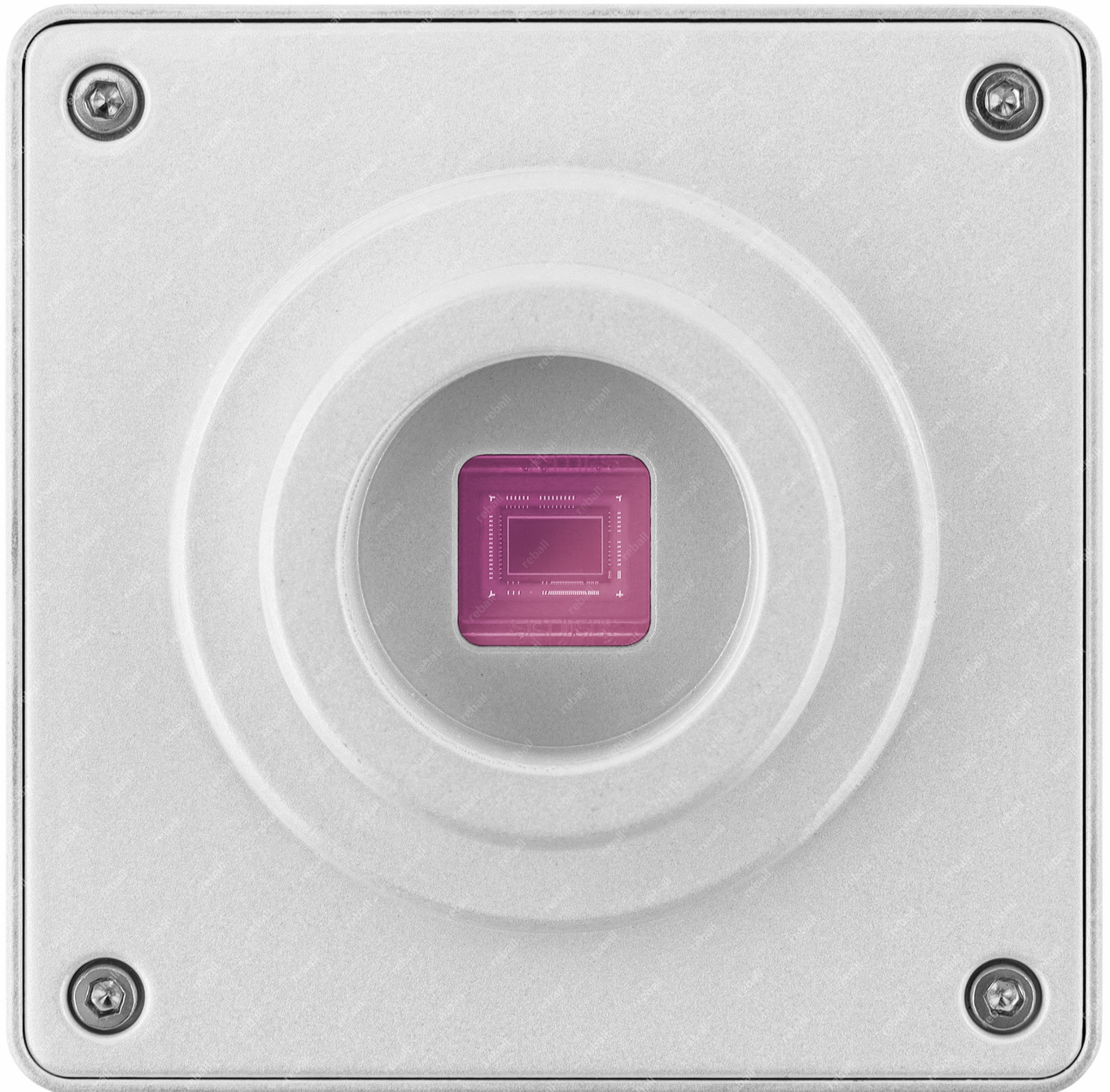


### □ Zawartość zestawu □

- Kamera mikroskopowa **RELIFE M-17 4K** - **1szt.**
- Pilot zdalnego sterowania - **1szt.**
- Kabel HDMI - **1szt.**
- Kabel USB - **1szt.**
- Instrukcja obsługi - **1szt.**
- Oryginalne opakowanie - **1szt.**









**REBALL**  
TECHNOLOGY

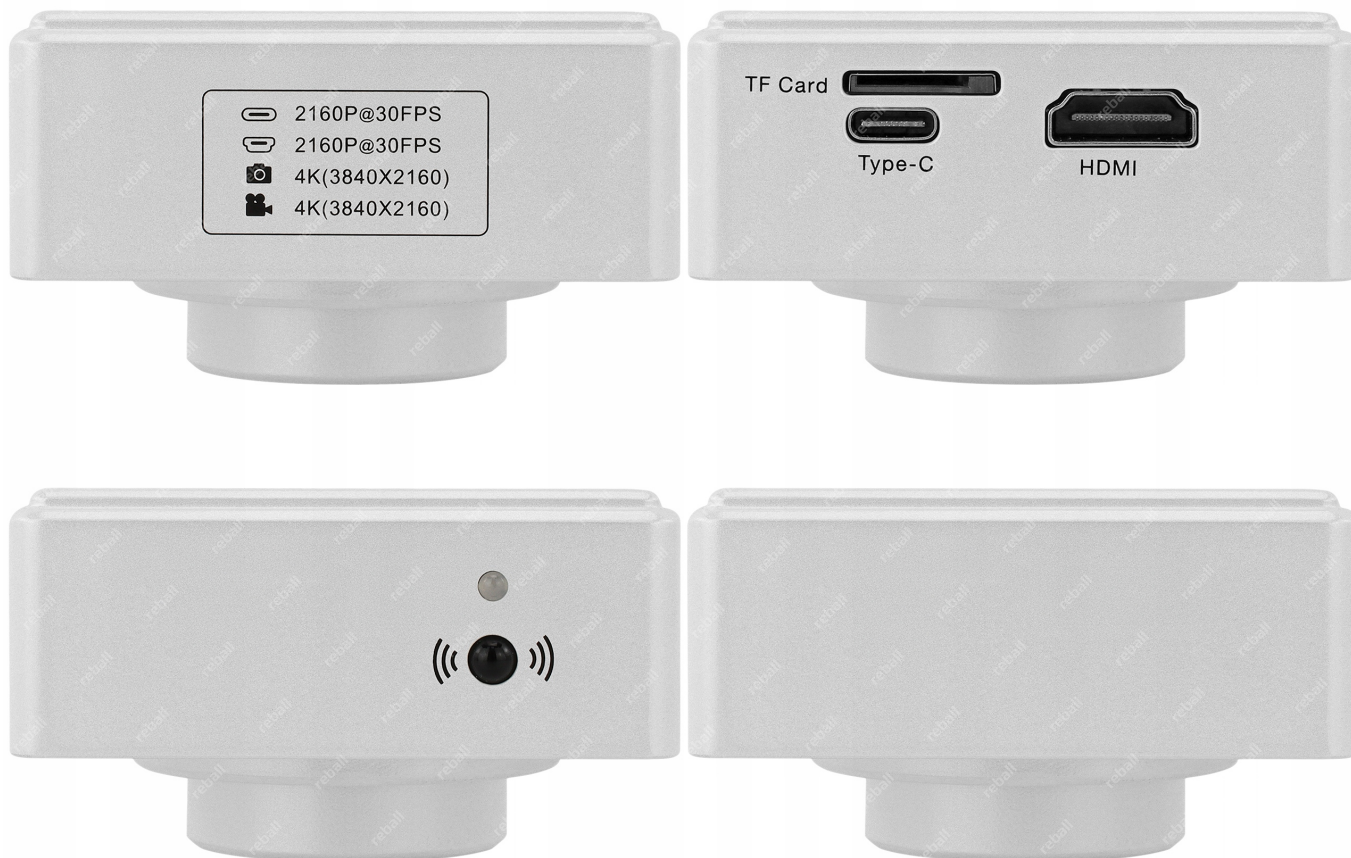
**Reball Technology Sp. z o.o.**

Rzgowska 100/102, 93-153 Łódź

sklep@serwisowe.pl

+ (48) 422032662, + (48) 519117706













**Potrzebujesz inne akcesoria lutownicze bądź serwisowe - sprawdź nasze pozostałe aukcje.**