

Link do produktu: <https://serwisowe.pl/cyfrowa-kamera-do-mikroskopu-mikroskopow-reball-rt0437-fullhd-48mpix-hdmi-p-3268.html>

CYFROWA KAMERA DO MIKROSKOPU MIKROSKOPÓW REBALL RT0437 FULLHD 48Mpix HDMI

Cena brutto	695,51 zł
Cena netto	565,46 zł
Dostępność	Aktualnie niedostępny
Czas wysyłki	24 godziny
Numer katalogowy	XUSE0000276
Kod EAN	5903815939624

Opis produktu

USE0000276

CYFROWA KAMERA DO MIKROSKOPÓW FULLHD 60FPS
MODEL RT0437 + MYSZKA AOC
FUNKCJA WYMIAROWANIA ELEMENTÓW



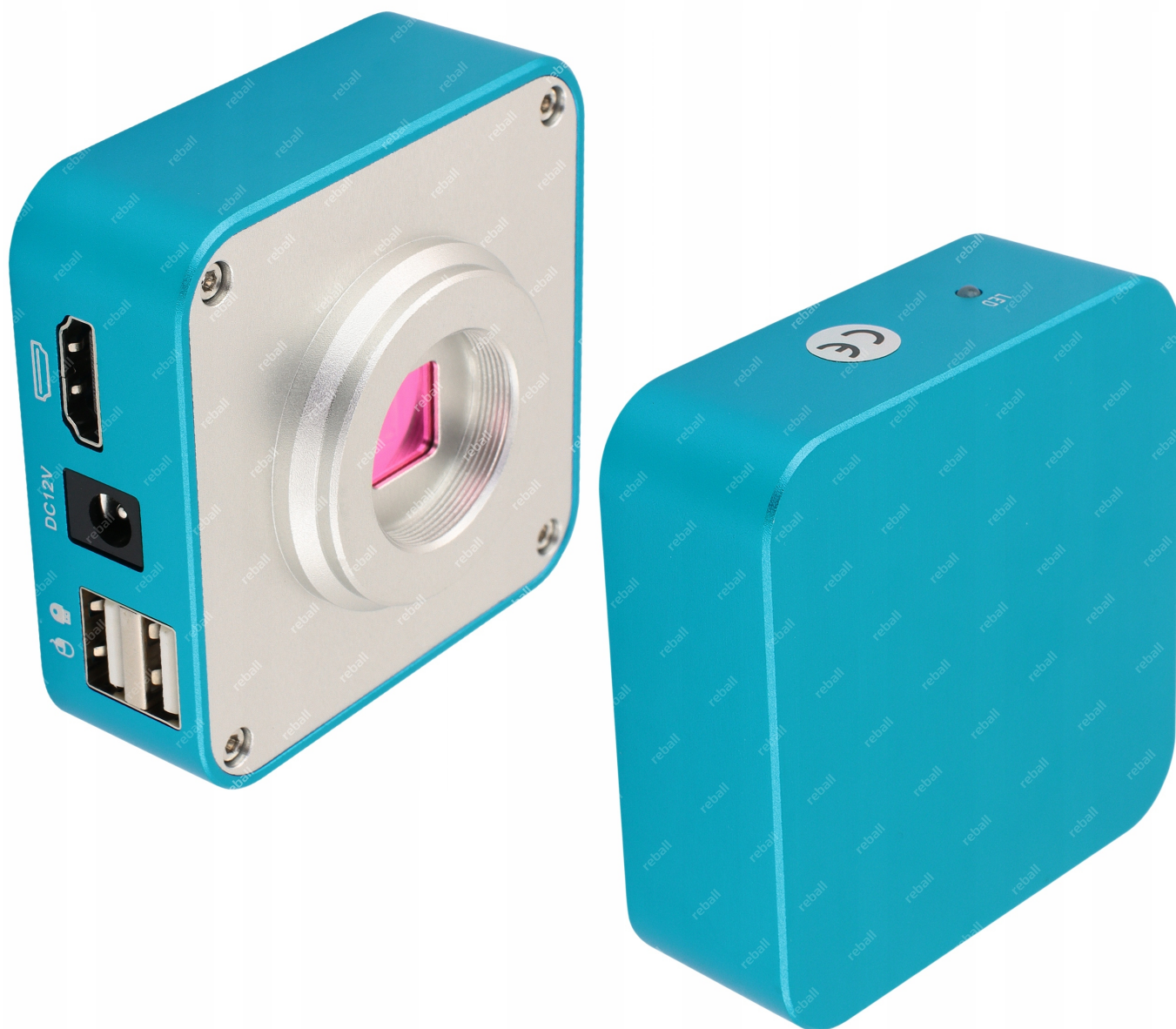
□ Kamera REBALL RT0437 48MP IMX335 □

Profesjonalna kamera mikroskopowa RT0437, zaprojektowana z myślą o najwyższej precyzji i wygodzie pracy.

Dzięki zastosowaniu czujnika obrazu **Sony IMX335** oraz wyjściu HDMI 1080P przy 60 klatkach, kamera zapewnia **wyjątkowo wyraźny i płynny obraz bez opóźnień czy drgań**.

Aluminiowa, precyzyjnie frezowana obudowa i **szeroki zakres funkcji pomiarowych** czynią z niej niezastąpione narzędzie w pracy laboratoryjnej, serwisowej czy edukacyjnej.

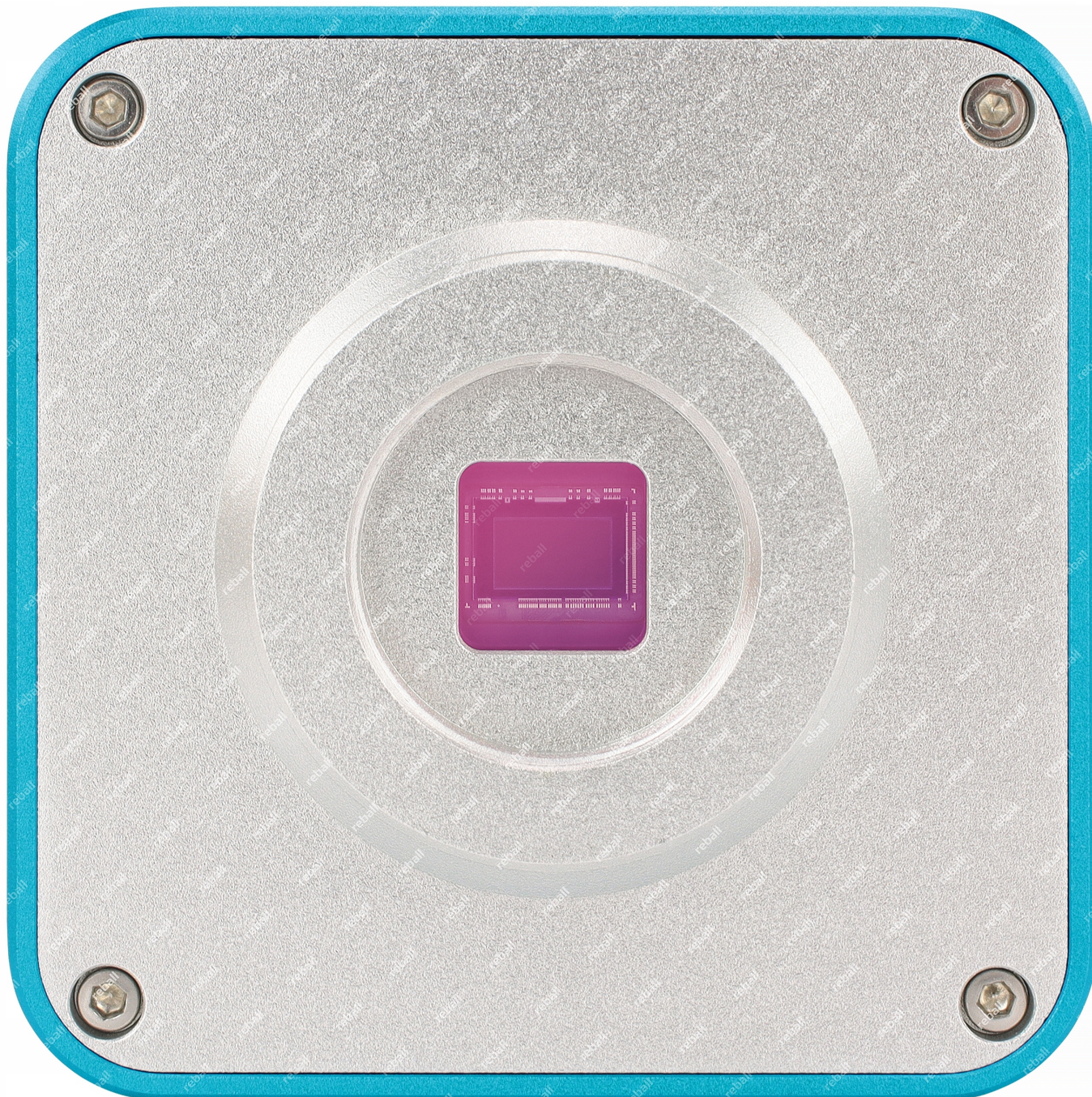
Ilość: **1kpl.**



□ Charakterystyka □

- **Wyposażona w czujnik obrazu Sony IMX335 CMOS o wysokiej czułości i rozdzielczości.**
- **Wbudowane funkcje pomiarowe - rysowanie linii, okręgów, kalibracja.**
- **Wbudowana funkcja linii krzyżowych - aż 8 programowalnych linii pomocniczych.**
- **Wyjście HDMI 1080P w 60 klatkach zapewnia płynny obraz bez opóźnień.**
- **Ręczna ekspozycja i balans bieli z możliwością dostosowania koloru.**
- **Obsługa pamięci USB i podłączenia myszy - wygodne sterowanie bez komputera.**

- Wyraźny obraz bez drgań - idealny do precyzyjnych zastosowań.
- Funkcja wymiarowania elementów.
- Wysokiej jakości obudowa z frezowanego aluminium.
- Obsługa importu plików PNG bezpośrednio z dysku USB.



⚙️ Specyfikacja techniczna ⚙️

→ Czujnik: **Sony IMX335 CMOS 1/2,8"**

- Rozdzielczość: **48 MP**
- Wyjście HDMI: **1920×1080 @60fps**
- Interfejs USB: **2× USB 2.0 (mysz, dysk USB)**
- Interfejs obiektywu: **C-mount**
- Ekspozycja: **Automatyczna / ręczna (jednym przyciskiem)**
- Balans bieli: **Automatyczny / ręczny z regulacją RGB**
- Funkcje pomiarowe: **12 typów - linie, proste, okręgi**
- Import plików PNG: **Tak (z dysku USB)**
- Kalibracja: **Linii i kół pomiarowych**
- Linie krzyżowe: **8 programowalnych - kolor i pozycja**
- Odbicie lustrzane: **Poziome / pionowe**
- Język menu: **Angielski / Chiński (tradycyjny / uproszczony)**
- Zasilanie: **DC 5-12V**
- Masa netto: **150g**
- Masa brutto: **350g**
- Wymiary produktu: **70×70×38mm**
- Wymiary opakowania: **145×130×70mm**



□ Zastosowanie □

- **lutowanie elektroniki i mikroelektroniki**
- **inspekcja części komputerowych**
- **inspekcja modułu telekomunikacyjnego**
- **inspekcja przemysłowa**
- **inspekcja biżuterii**
- **inspekcja kolekcji monet i innych numizmatów**

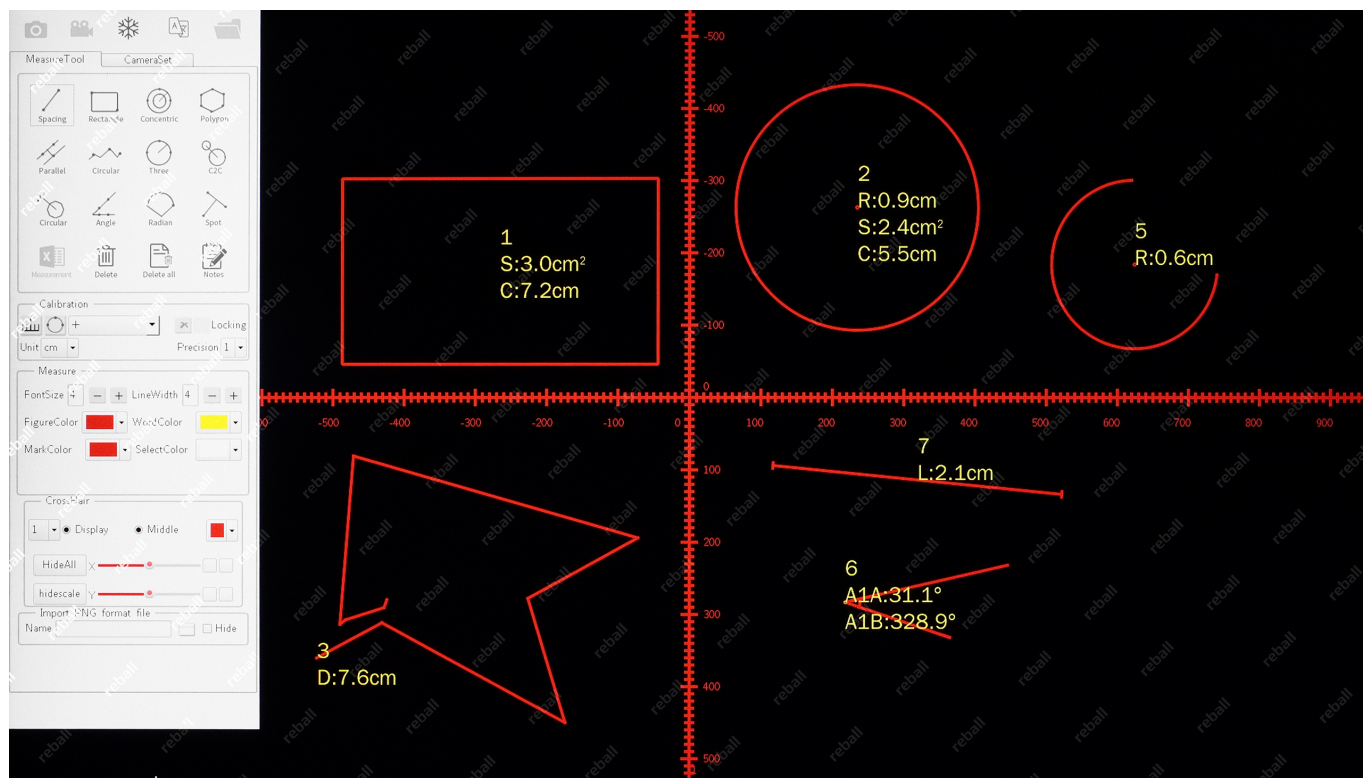


- kontrola drukowania i wydruków
- narzędzie do nauki i edukacji
- badania laboratoryjne
- analiza medyczna
- narzędzie do badań szkolnych
- badanie owadów
- badanie roślin
- badanie skóry
- kontrola tekstyliów.



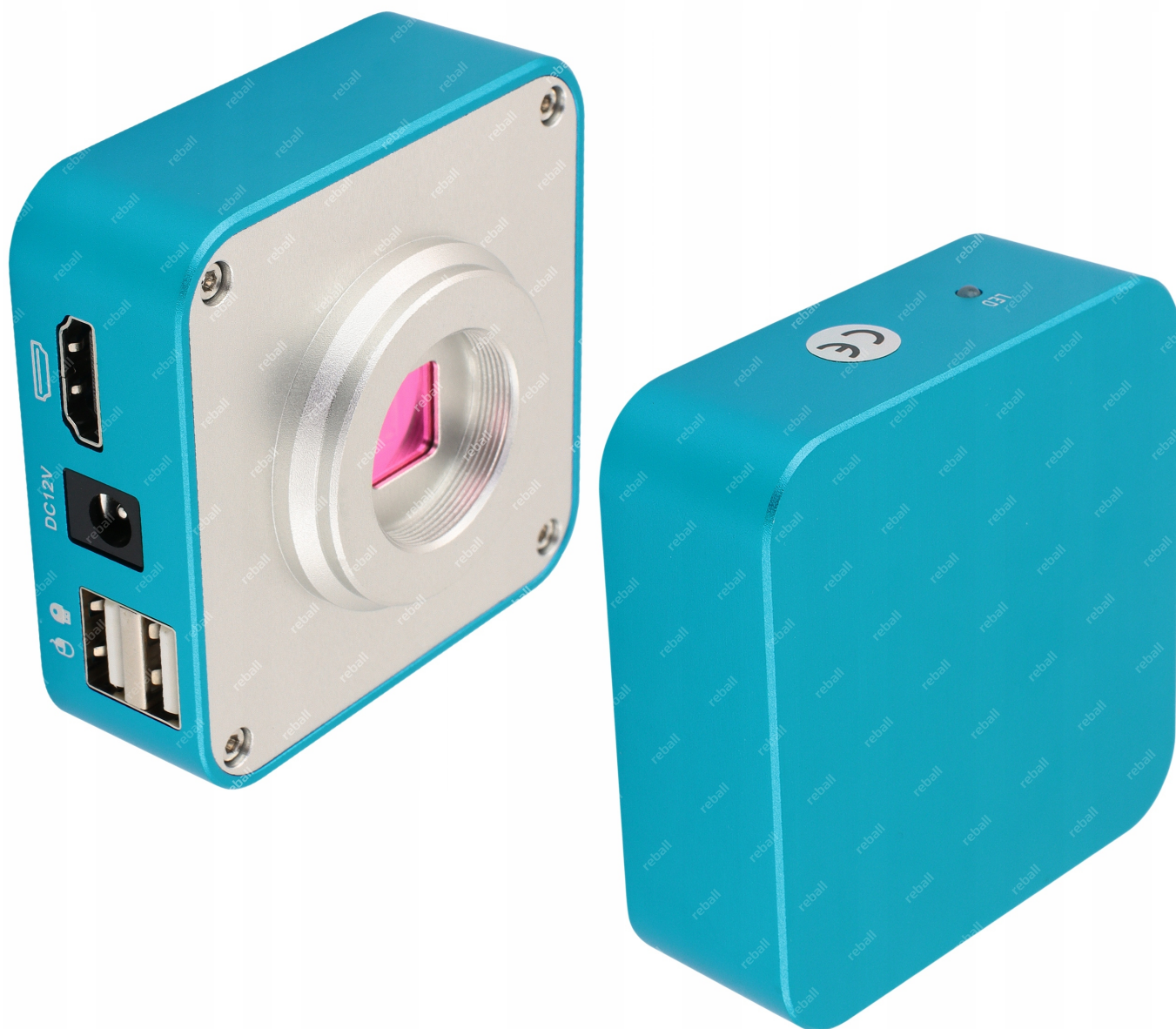
□ Zawartość zestawu □

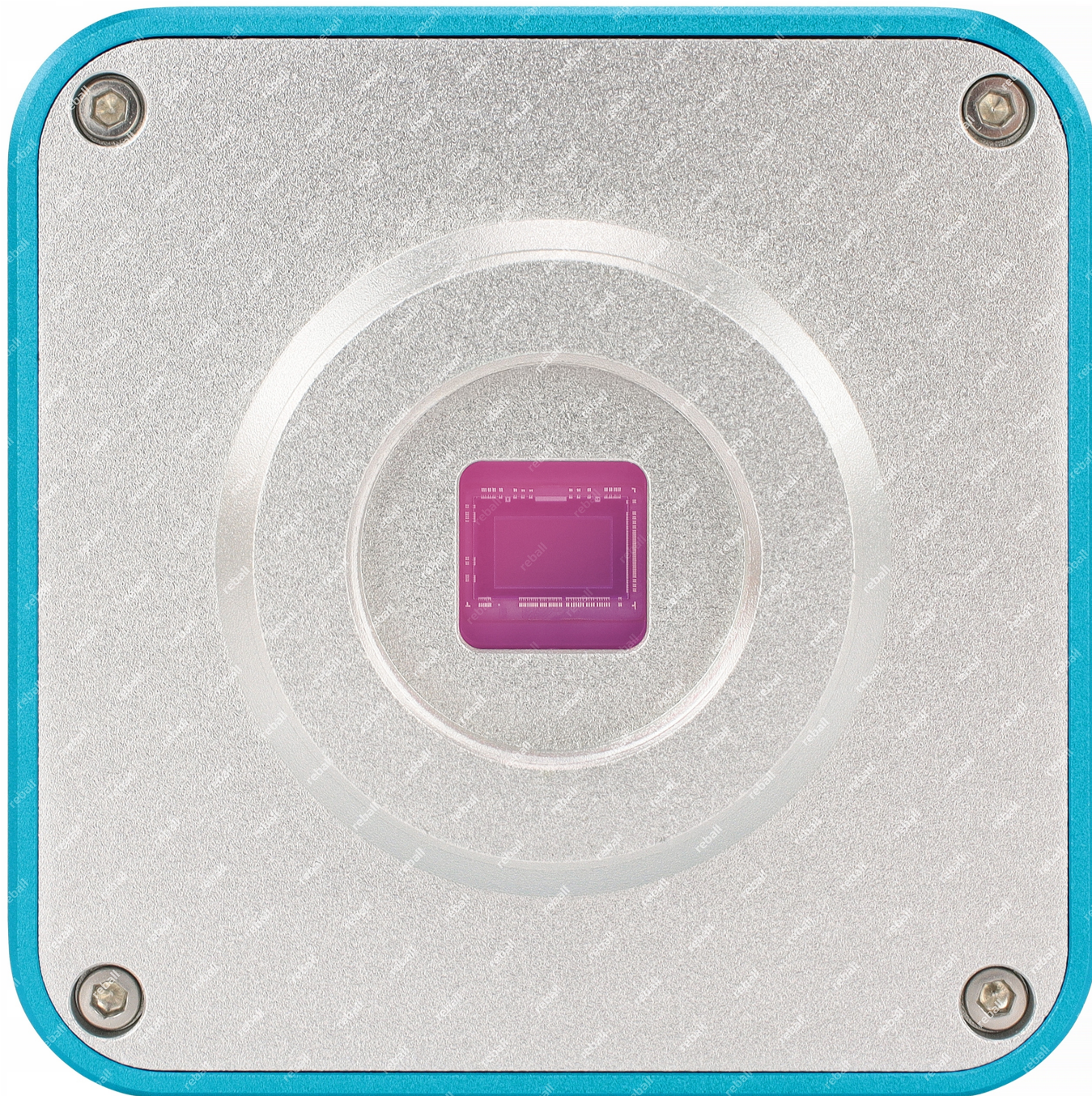
- Kamera REBALL RT0437- **1 szt.**
- Przewód zasilający - **1 szt.**
- Przewód HDMI - **1 szt.**
- Myszka - **1 szt.**
- Instrukcja obsługi - **1 szt.**















REBALL
TECHNOLOGY

Reball Technology Sp. z o.o.

Rzgowska 100/102, 93-153 Łódź
sklep@serwisowe.pl
+(48)422032662, +(48)519117706







Potrzebujesz inne akcesoria lutownicze bądź serwisowe - sprawdź nasze pozostałe aukcje.