

Link do produktu: <https://serwisowe.pl/cyfrowa-kamera-do-mikroskopu-mikroskopow-mechanic-mos500-fullhd-hdmi-pilot-p-3270.html>

## CYFROWA KAMERA DO MIKROSKOPU MIKROSKOPÓW MECHANIC MOS500 FULLHD HDMI PILOT

Cena brutto	<b>695,51 zł</b>
Cena netto	<b>565,46 zł</b>
Dostępność	<b>Aktualnie niedostępny</b>
Czas wysyłki	<b>24 godziny</b>
Numer katalogowy	<b>XUSE0000275</b>
Kod EAN	<b>5903815939617</b>

### Opis produktu

USE0000275

## CYFROWA KAMERA DO MIKROSKOPÓW 1920x1080 30FPS MECHANIC MOS500 + PILOT + AKCESORIA

\* Firma Reball Technology Sp. z o.o. jest bezpośrednim oficjalnym dystrybutorem marki MECHANIC.

\* Każdy oferowany przez nas produkt tej marki jest oryginalny i oznaczony indywidualnym certyfikatem autentyczności który znajdziesz na obudowie lub numerem seryjnym oraz certyfikatem CE.



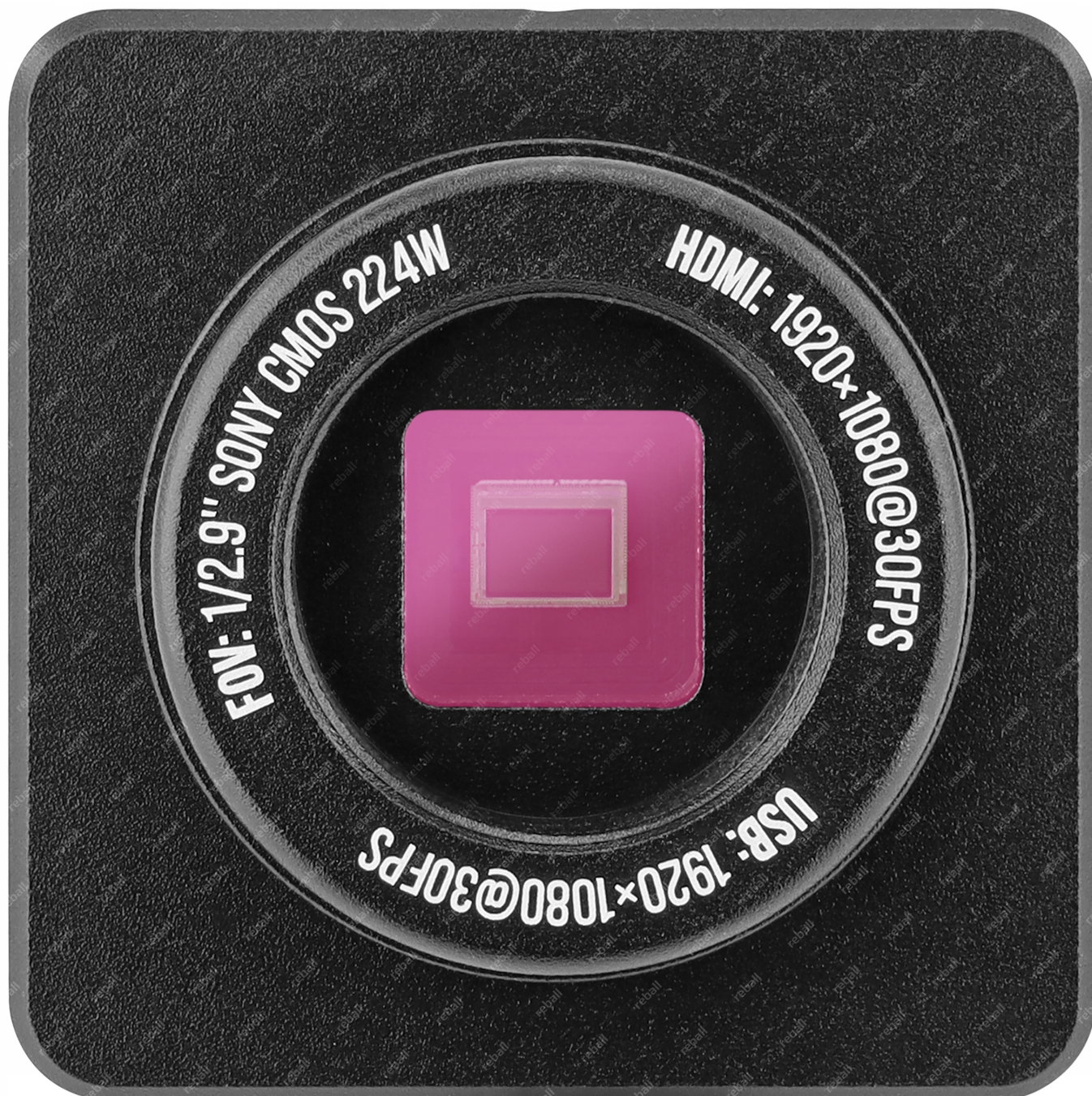
## □ Kamera Mechanic MOS500 □

Kamera cyfrowa **MECHANIC MOS500** to zaawansowana kamera mikroskopowa wyposażona w sensor Sony IMX323 o wysokiej czułości i rozdzielczości 2.24 MP przeznaczona **do obserwacji obiektów mikroskopowych**.

Dzięki możliwości **rejestrowania obrazu w jakości FullHD i transmisji przez HDMI bez potrzeby użycia komputera**, idealnie sprawdza się w pracy laboratoryjnej, serwisowej i edukacyjnej.

**Umożliwia płynne operowanie oraz precyzyjne odwzorowanie szczegółów**, nawet w ciemnych warunkach oświetleniowych.

Ilość: **1kpl.**



## □ Charakterystyka □

- Wyposażona w wysokoczuły sensor Sony IMX323 zapewniający bogate odwzorowanie kolorów.
- Obsługa obrazu w jakości FullHD - wyraźny, szczegółowy obraz nawet przy słabym świetle.
- Wyjście HDMI i Type-C - bezpośrednia transmisja obrazu do monitora bez użycia komputera.
- Rozdzielczość zdjęć do 4600×3472, wideo w 1080P@30FPS - doskonała szczegółowość nagrań.
- Możliwość manualnego i automatycznego ustawienia ekspozycji i ostrości.
- Wbudowany slot na kartę pamięci - obsługa kart do 64 GB.

- **Dołączony pilot - wygodne sterowanie na odległość.**
- **Kompaktowa, aluminiowa obudowa - ergonomiczna, trwała i lekka konstrukcja.**
- **Menu obsługiwane w 9 językach - intuicyjna nawigacja i pełna kontrola.**

name	microscope camera	models	MOS500
HDMI output	1920*1080@30hz	net weight	192 grams
exposure	favor	gross weight	488 grams
stockpile	Supports up to 64GB	Product Size	52*52*70mm
Input Voltage	DC 5V-12V	Package Size	136*136*79mm
Lens Interface	C/CS	reparation	Auto/Manual/ Exposure
centerline	favor	remote controls	Remote control operation
Photo resolution	4600 X 3472	menu language	9 languages
transducers	iMx323 Sensor 2.24 million pixels		
Output Resolution	1920x1080 30FPS; 1280x720P 30FPS		
videotape	Supports 1080P 30FPS video recording		

## ⚙️ Specyfikacja ⚙️

→ Sensor: **SONY iMx323**

→ Rozdzielczość video (MP4): **1080P** (1920x1080 30FPS), **720P** (1280x720 30FPS)

- 
- Rozdzielczość zdjęć (MJPEG): **16MP** (4600x3472 pixeli)
  - Interfejs: **USB, HDMI** (również w tym samym czasie)
  - Obsługa kart: **MicroSD max. 64GB**
  - Menu: **język angielski**
  - Gwint montażowy: **C-mount (25mm)**
  - Funkcje regulacji obrazu: m.in **regulacja balansu bieli, ekspozycji, ostrości, kolorów, kontrastu**
  - **Możliwość pomiaru rozmiaru elementów**
  - Wymiary kamery: **52x52x70mm**
  - Wymiary opakowania: **136x136x79mm**
  - Waga netto: **192g**
  - Waga brutto: **488g**



## □ Zastosowanie □

- lutowanie elektroniki i mikroelektroniki
- inspekcja części komputerowych
- inspekcja modułu telekomunikacyjnego
- inspekcja przemysłowa
- inspekcja biżuterii
- inspekcja kolekcji monet i innych numizmatów



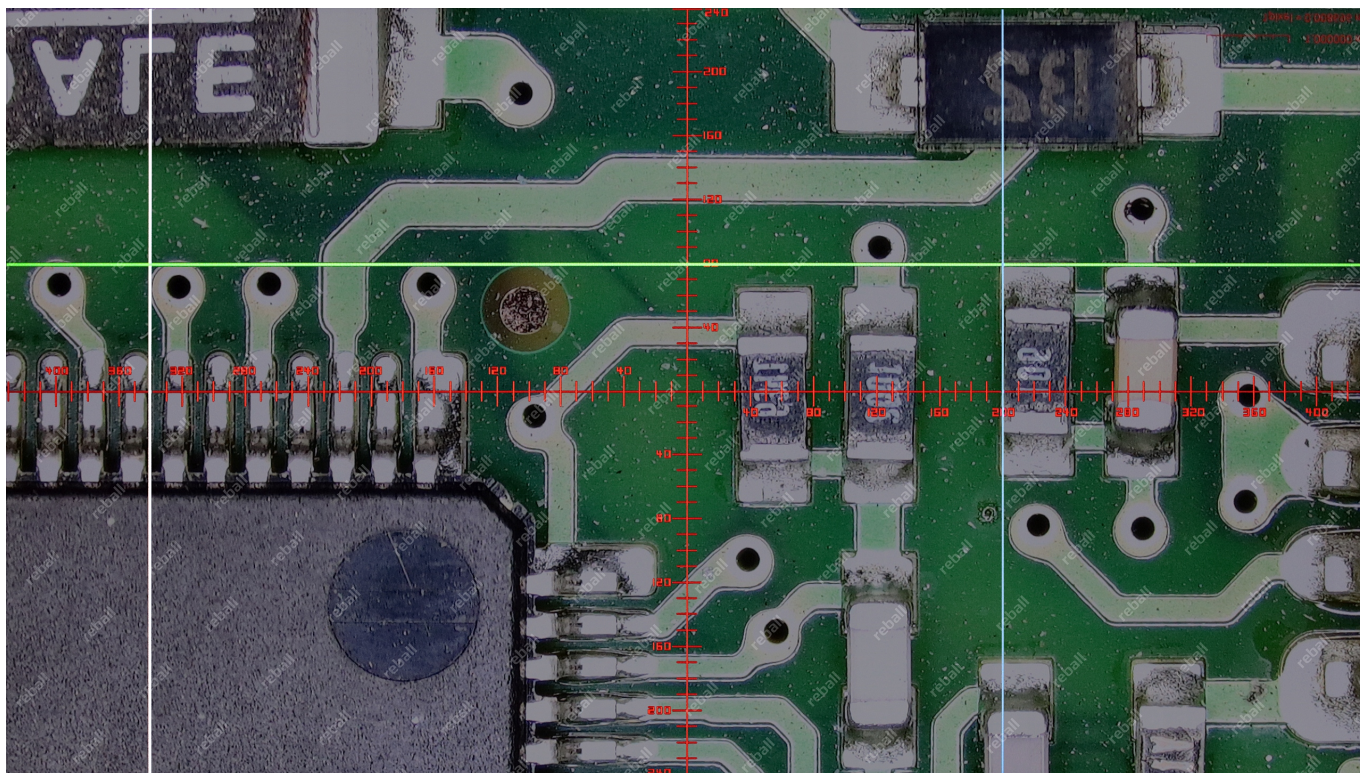
- ☐ kontrola drukowania i wydruków
- ☐ narzędzie do nauki i edukacji
- ☐ badania laboratoryjne
- ☐ analiza medyczna
- ☐ narzędzie do badań szkolnych
- ☐ badanie owadów
- ☐ badanie roślin
- ☐ badanie skóry
- ☐ kontrola tekstyliów.



## □ Zawartość zestawu □

- Kamera cyfrowa Mechanic MOS500 - **1szt.**
- Kabel USB-C - **1szt.**
- Kabel HDMI - **1szt.**
- Pilot - **1szt.**
- Ściereczka z mikrofibry - **1szt.**
- Instrukcja obsługi - **1szt.**

□ Opakowanie jednostkowe - **1szt.**





**REBALL**  
TECHNOLOGY

**Reball Technology Sp. z o.o.**  
Rzgowska 100/102, 93-153 Łódź  
sklep@serwisowe.pl  
+(48)422032662, +(48)519117706

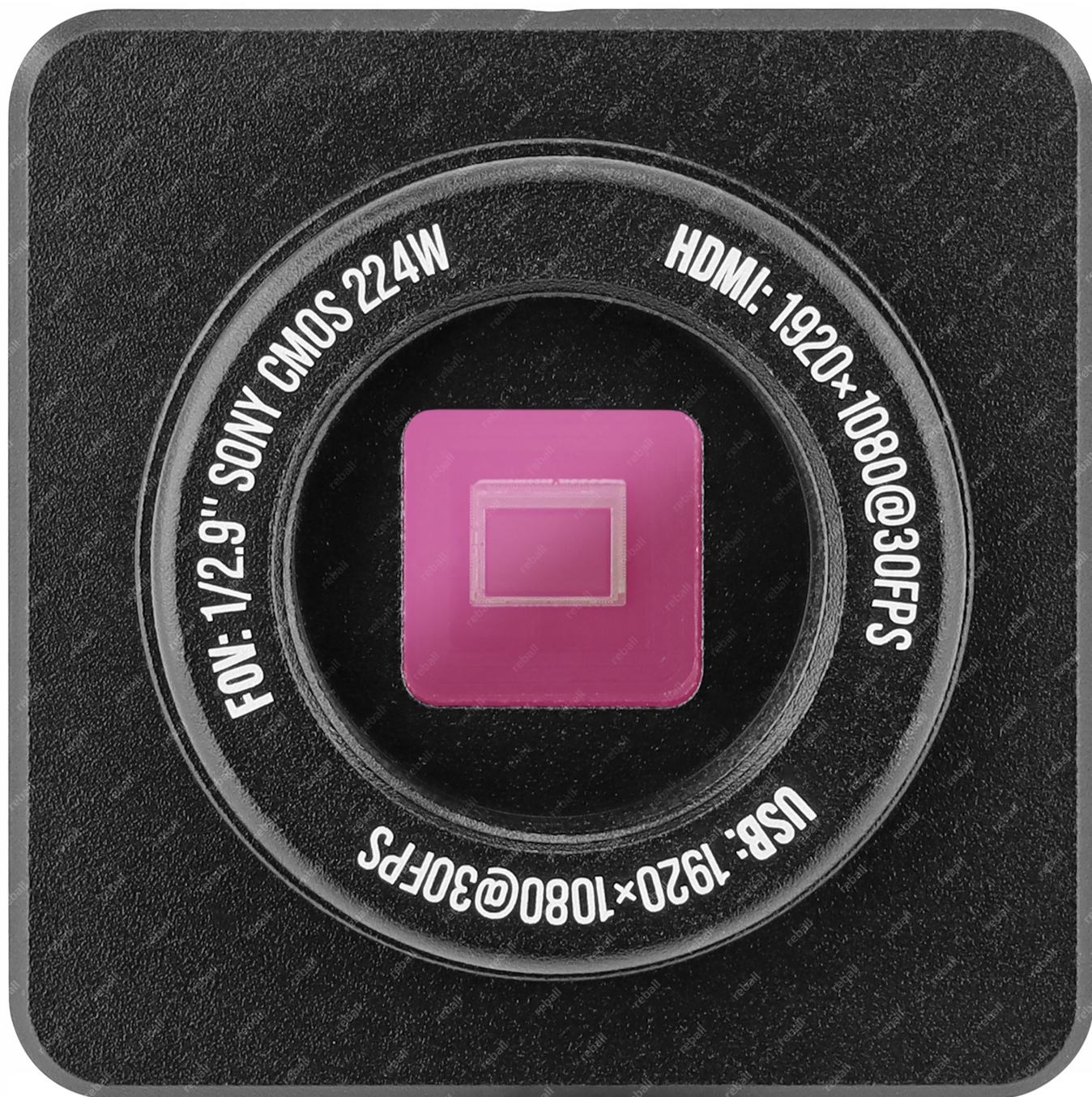










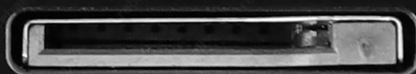




# MECHANIC

SHOW THE STYLE OF MASTER

TF



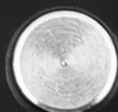
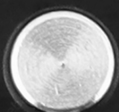
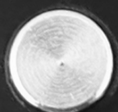
ON/OFF

UP

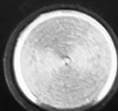
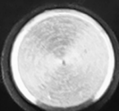
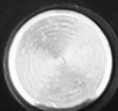
OK/📷



LED



IR



MENU

DOWN

MODE/AE

专利号Patent No.  
202330546355.0

MOS **500**





















# INDUSTRIAL CAMERA

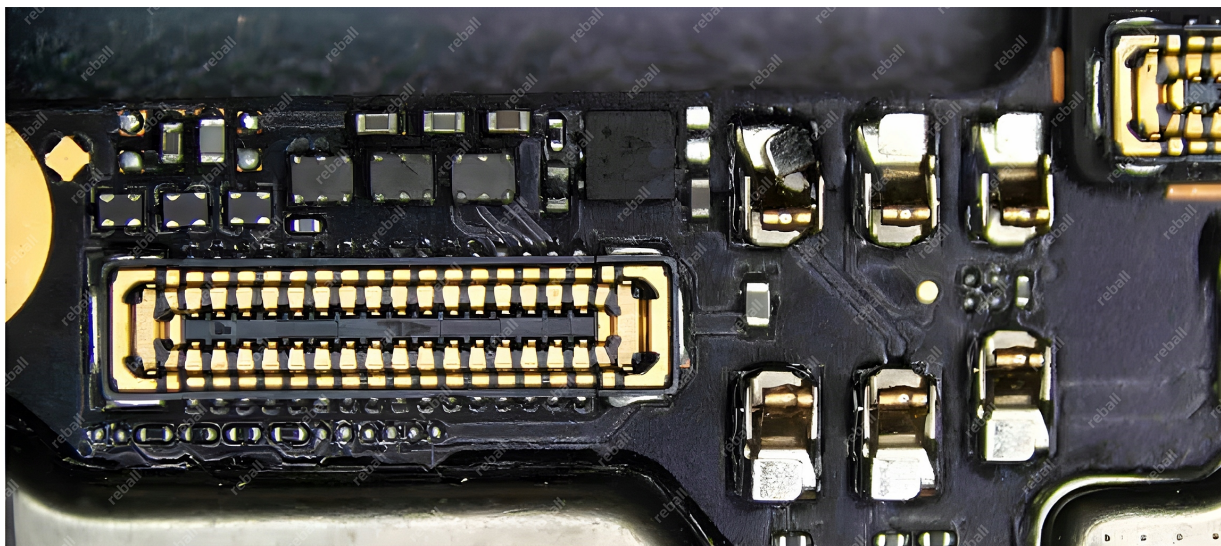
斜面专利设计，无需站立，即可操作顶部按钮。

Beveled patent design allows you to operate the top button without standing.



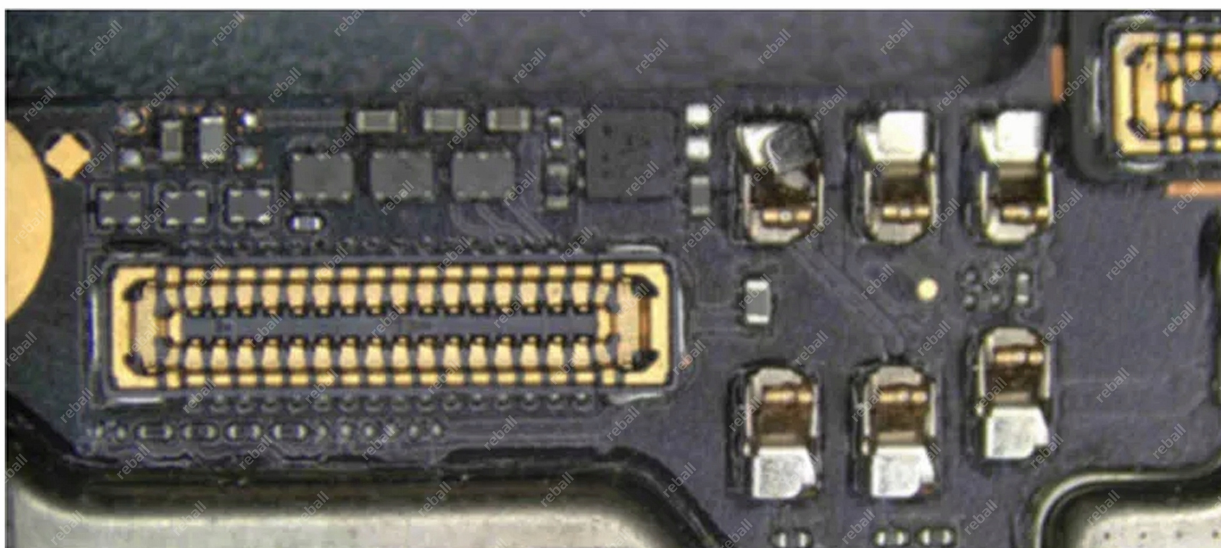


	white balance		menu bar		downsize
	UP		left and right equilibrium		crosshairs
	leftwards		up and down equilibrium		videotapo
	down		monochrome		photograph
	rightward		freeze button		camera
	Exposure		Play pause		zoom in



**MOS500**

Microscope Camera Live View



**Ordinary camera**

Microscope Camera Live View





**Potrzebujesz inne akcesoria lutownicze bądź serwisowe - sprawdź nasze pozostałe aukcje.**