

Link do produktu: <https://serwisowe.pl/cyfrowa-kamera-do-mikroskopu-mikroskopow-mechanic-mos-4k-sony-imx415-p-3266.html>

CYFROWA KAMERA DO MIKROSKOPU MIKROSKOPÓW MECHANIC MOS 4K SONY iMX415

Cena brutto	695,51 zł
Cena netto	565,46 zł
Dostępność	Aktualnie niedostępny
Czas wysyłki	24 godziny
Numer katalogowy	XUSE0000281
Kod EAN	5903815939969

Opis produktu

USE0000281

CYFROWA KAMERA DO MIKROSKOPÓW MECHANIC MOS 4K

* Firma Reball Technology Sp. z o.o. jest bezpośrednim oficjalnym dystrybutorem marki MECHANIC.

* Każdy oferowany przez nas produkt tej marki jest oryginalny i oznaczony indywidualnym certyfikatem autentyczności który znajdziesz na obudowie lub numerem seryjnym oraz certyfikatem CE.



□ Kamera Mechanic MOS 4K □

Kamera cyfrowa przeznaczona jest **do obserwacji obiektów pod mikroskopem**.

Głównym jej elementem jest **wysokiej jakości przetwornik iMx415 1/2,8" 8,29MPix marki SONY**.

Kamerę podłączamy do komputera za pomocą przewodu USB lub bezpośrednio do monitora za pomocą kabla HDMI.

Kamera umożliwi wyświetlanie na ekranie komputera (USB) lub monitora (HDMI) oraz rejestrację **na karcie MicroSD**:

- **obrazu video** w czasie rzeczywistym m.in w rozdzielczości **UHD 4K 3840x2160 30FPS**, **FullHD 1080P 1920x1080 60FPS** oraz **HD 720P 1280x720 60FP**

Wbudowany procesor obrazu zapewnia doskonałe odwzorowanie kolorów przy niskim poziomie szumów i stanowi świetny

wybór wszędzie tam gdzie wierność kolorów jest istotna.

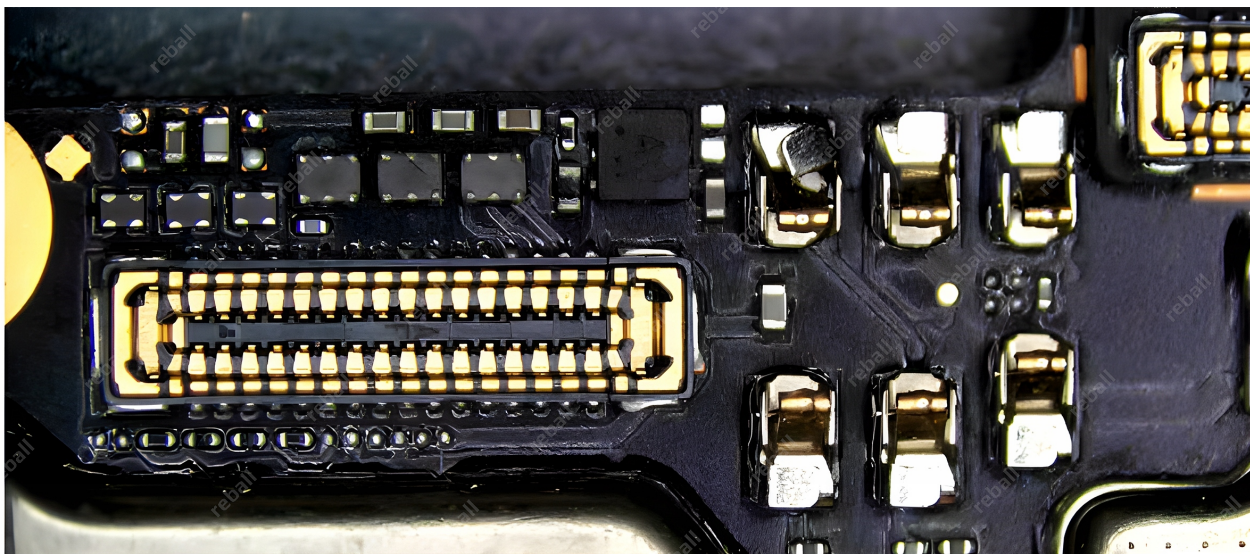


□ Specyfikacja □

- sensor: **SONY IMx415 1/2,8" 8,29MPix**
- rozdzielczość video (MP4): **4K** (3840x2160 30FPS), **1080P** (1920x1080 30FPS),
- rozdzielczość zdjęć (JPG): do **3840x2160**
- interfejs: **USB, HDMI** (również w tym samym czasie)

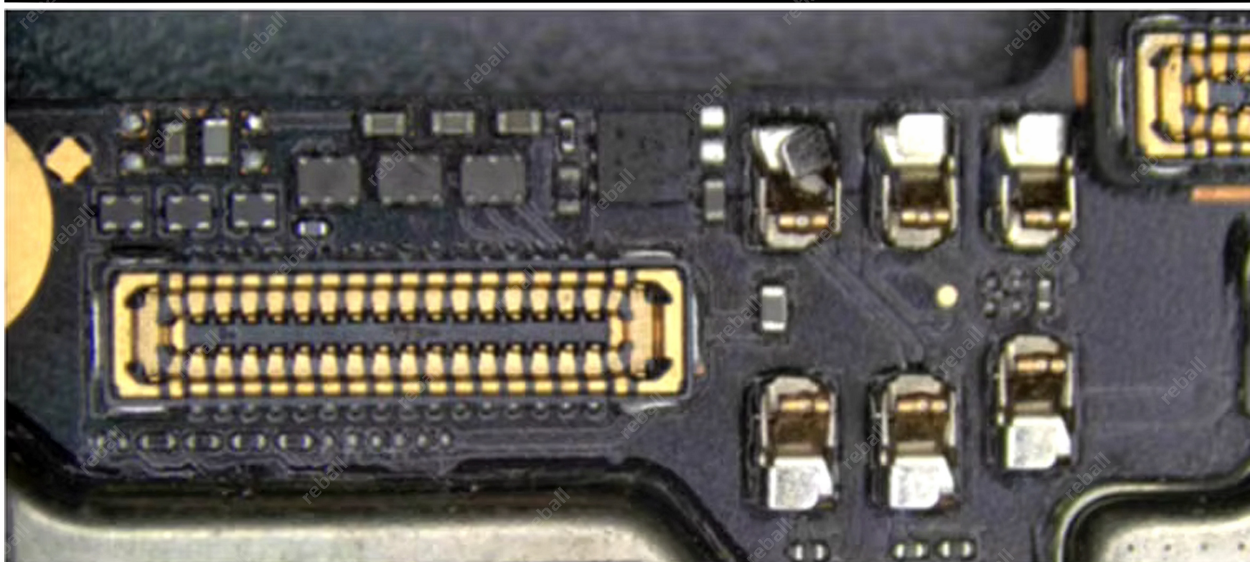


- zasilanie kamery: **USB-C**
- obsługa kart: **MicroSD 32GB**
- menu: **język angielski**
- gwint montażowy: **C-mount (25mm)**
- **linie pomocnicze + skala: tak**
- funkcje regulacji obrazu: **m.in regulacja balansu bieli, ekspozycji, ostrości, kolorów, kontrastu oraz wiele innych**
- **możliwość pomiaru rozmiaru elementów**
- wymiary kamery: **56x56x79mm**
- wymiary opakowania: **136x136x76mm**
- waga netto: **~192g**
- łączna waga: **~488g**



MOS 4K

Microscope Camera Live View



Ordinary camera

Microscope Camera Live View

- Zastosowanie □
- lutowanie elektroniki i mikroelektroniki
- inspekcja części komputerowych
- inspekcja modułu telekomunikacyjnego
- inspekcja przemysłowa
- inspekcja biżuterii
- inspekcja kolekcji monet i innych numizmatów



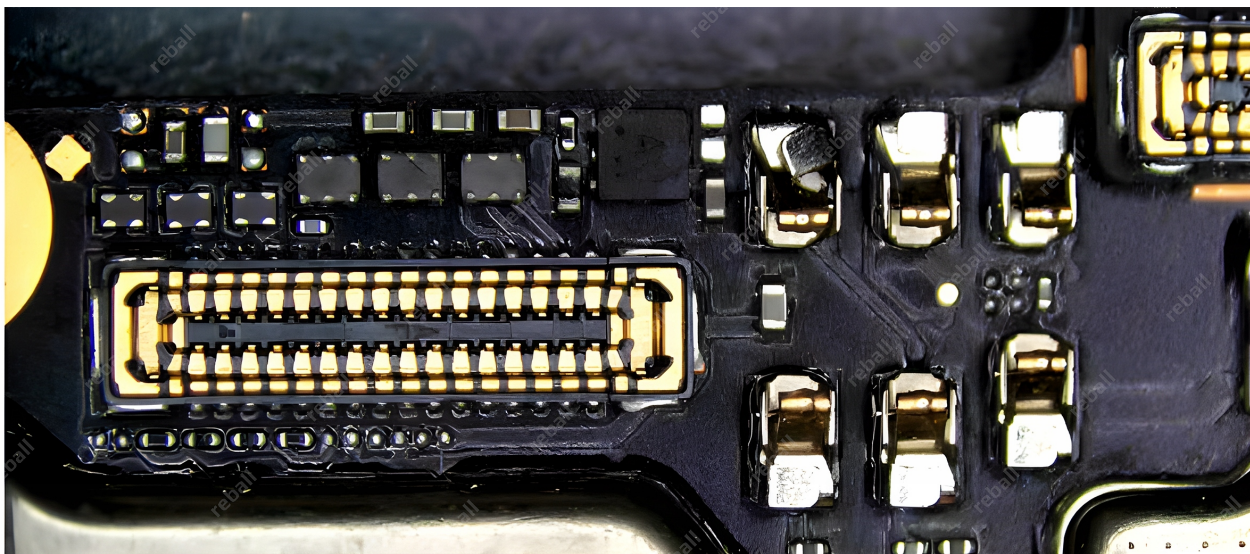
- ☐ kontrola drukowania i wydruków
- ☐ narzędzie do nauki i edukacji
- ☐ badania laboratoryjne
- ☐ analiza medyczna
- ☐ narzędzie do badań szkolnych
- ☐ badanie owadów
- ☐ badanie roślin
- ☐ badanie skóry
- ☐ kontrola tekstyliów.



□ Zawartość zestawu □

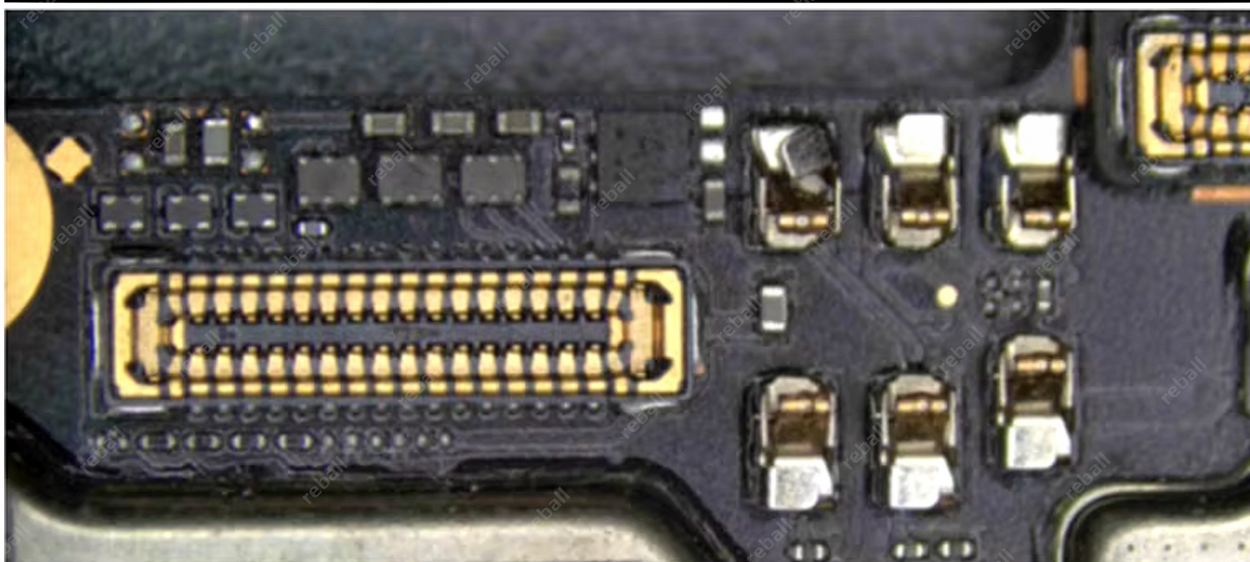
- kamera cyfrowa **Mechanic MOS 4K** - 1szt.
- kabel **USB-C** - 1szt.
- kabel **HDMI** - 1szt.
- **pilot** - 1szt.
- **instrukcja obsługi** - 1szt.
- **opakowanie** - 1szt.





MOS 4K

Microscope Camera Live View



Ordinary camera

Microscope Camera Live View



MENU

Menu Key

UP

Up/Zoom In

MODE/AE

Mode Switch/Exposure

ON/OFF

Switch/Freeze
Same Screen Comparison

DOWN

Down/Zoom Out

OK/📷

Confirm/Photograph



AWB	white balance	MENU	menu bar		downsize
	UP		left and right equilibrium		crosshairs
	leftwards		up and down equilibrium		videotape
	down		monochrome		photograph
	rightward		freeze button		camera
AE	Exposure		Play pause		zoom in



MECHANIC
SUPER HD

Type-C

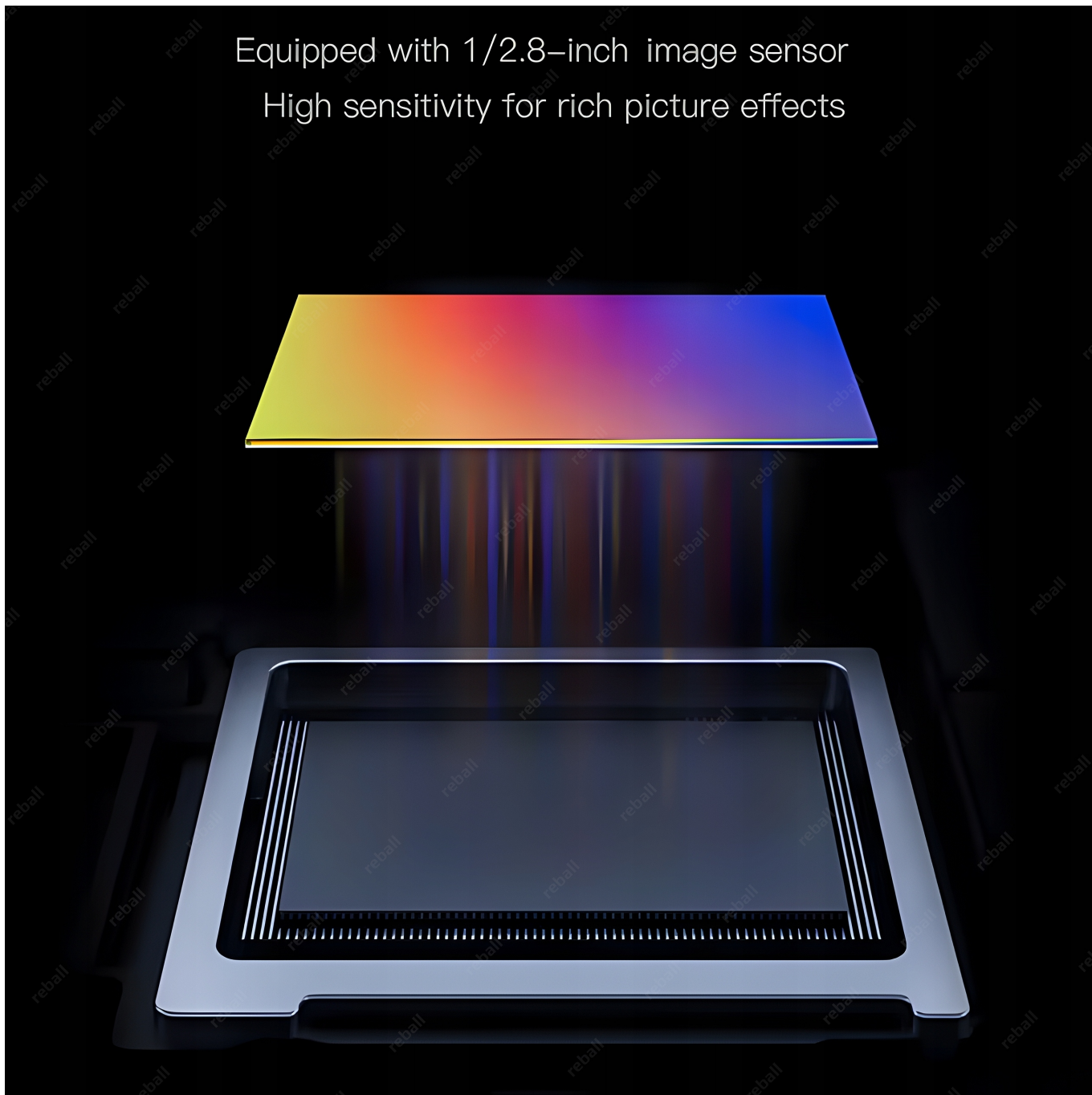
Global Master Dedicated Brand

HDMI 2.0

18Gbps High-Speed Transmission

HDMI2.0	18Gbps	faster 44%
HDMI1.4	10.2Gbps	

Equipped with 1/2.8-inch image sensor
High sensitivity for rich picture effects



Tilted Original Design

For visual and manual operation
keep the surface as balanced as possible
No need to stand, look up, and operate the buttons
Increase Efficiency



name	microscope camera	models	MOS4K
HDMI output	3840x2160@30FPS	net weight	188 grams
exposure	favor	gross weight	488 grams
stockpile	Supports up to 64GB	Product Size	56*56*72mm
Input Voltage	DC 5V-12V	Package Size	136*136*79mm
Lens Interface	C/CS	reparation	Auto/Manual/ Exposure
centerline	favor	remote controls	Remote control operation
USB output	3840x2160@30FPS	menu language	English/Chinese
transducers	iMx415 Sensor 51MP		
FPS	1080P@60FPS 720P@60FPS		
delineate	Supports 8 straight lines with adjustable color thickness and position		
white balance	Auto/manual/one-touch white balance, support RGB adjustable		
caveat	void excessive power on for a long time to cause wear and tear pay attention to the power off		



REBALL
TECHNOLOGY

Reball Technology Sp. z o.o.

Rzgowska 100/102, 93-153 Łódź

sklep@serwisowe.pl

+(48)422032662, +(48)519117706



Potrzebujesz inne akcesoria lutownicze bądź serwisowe - sprawdź nasze pozostałe aukcje.