

Link do produktu: <https://serwisowe.pl/cyfrowa-kamera-do-mikroskopu-mikroskopow-mechanic-mos-4k-pro-sony-imx678-p-6468.html>

## CYFROWA KAMERA DO MIKROSKOPU MIKROSKOPÓW MECHANIC MOS 4K- PRO SONY IMX678

Cena brutto	<b>596,01 zł</b>
Cena netto	<b>484,56 zł</b>
Dostępność	<b>Aktualnie niedostępny</b>
Czas wysyłki	<b>24 godziny</b>
Numer katalogowy	<b>XUSE0000167</b>
Kod EAN	<b>6949639144782</b>

### Opis produktu

USE0000167

### KAMERA DO MIKROSKOPÓW MECHANIC MOS 4K PRO

\* Firma Reball Technology Sp. z o.o. jest bezpośrednim oficjalnym dystrybutorem marki MECHANIC.

\* Każdy oferowany przez nas produkt tej marki jest oryginalny i oznaczony indywidualnym certyfikatem autentyczności który znajdziesz na obudowie lub numerem seryjnym oraz certyfikatem CE.



## □ Kamera Mechanic MOS 4K PRO □

Kamera cyfrowa przeznaczona jest **do obserwacji obiektów mikroskopowych**.

Głównym jej elementem jest **wysokiej jakości przetwornik iMx678 1/1,8" 8,4MPix marki SONY**.

Kamerę podłączamy do komputera za pomocą przewodu USB lub bezpośrednio do monitora za pomocą kabla HDMI.

Kamera umożliwi wyświetlanie na ekranie komputera (USB) lub monitora (HDMI) oraz rejestrację **na karcie MicroSD**:

- **obrazu video** w czasie rzeczywistym m.in w rozdzielczości **UHD 4K 3840x2160 30FPS**, **FullHD 1080P 1920x1080 60FPS** oraz **HD 720P 1280x720 120FP**

**Wbudowany procesor obrazu** zapewnia doskonałe odwzorowanie kolorów przy niskim poziomie szumów i stanowi świetny

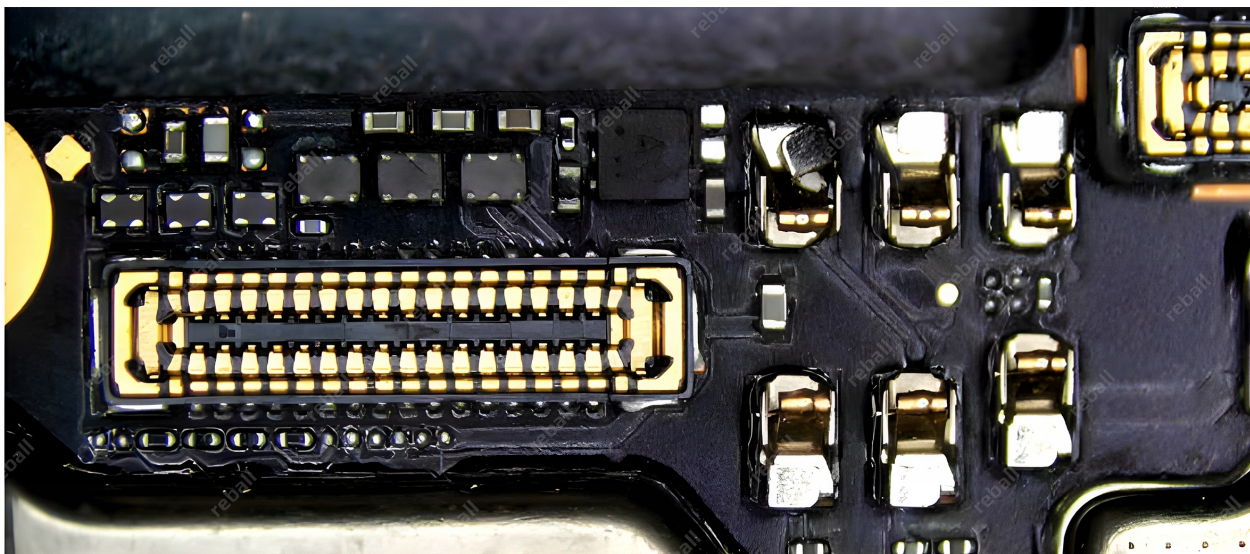
wybór wszędzie tam gdzie wierność kolorów jest istotna.

name	microscope camera	models	MOS4K PRO
HDMI output	3840x2160@30FPS	net weight	192 grams
exposure	favor	gross weight	488 grams
stockpile	Supports up to 64GB	Product Size	56*56*72mm
Input Voltage	DC 5V-12V	Package Size	136*136*79mm
Lens Interface	C/CS	reparation	Auto/Manual/ Exposure
centerline	favor	remote controls	Remote control operation
USB output	3840x2160@30FPS	menu language	English/Chinese
transducers	iMx678 Sensor		
FPS	1080P@60FPS 720P@120FPS		
delineate	Supports 8 straight lines with adjustable color thickness and position		
white balance	Auto/manual/one-touch white balance, support RGB adjustable		
oaveat	void excessive power on for a long time to cause wear and tear pay attention to the power off		

## □ Specyfikacja □

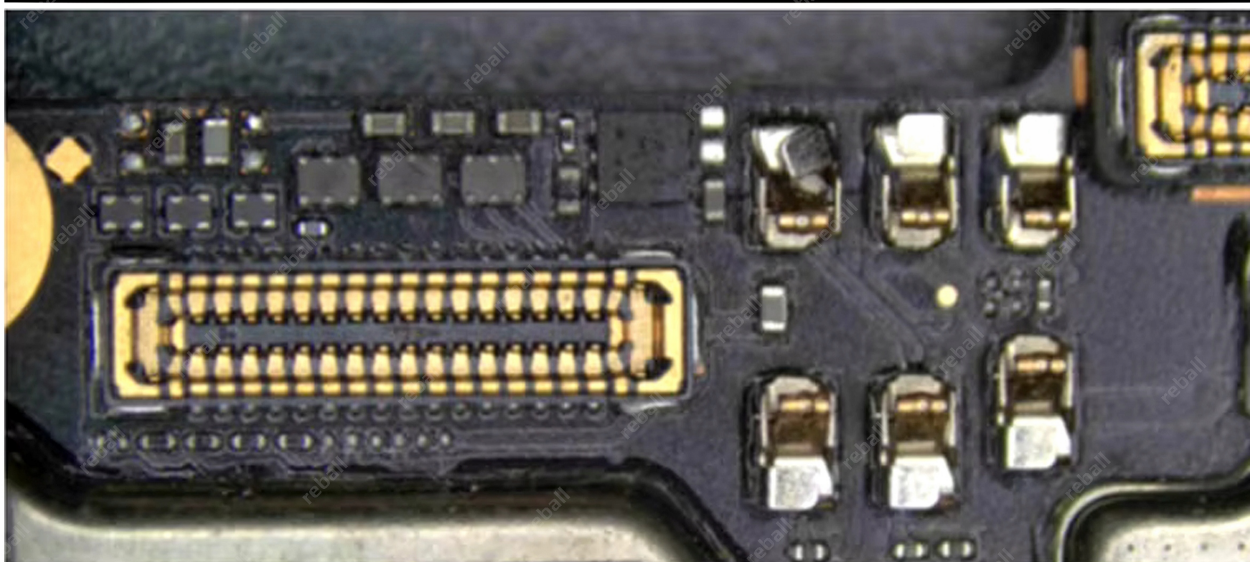
- sensor: **SONY iMx678 1/1,8" 8,4MPix**
- rozdzielczość video (MP4): **4K** (3840x2160 30FPS), **1080P** (1920x1080 60FPS), **720P** (1280x720 120FPS)
- rozdzielczość zdjęć (JPG): do **4096x3072pix**
- interfejs: **USB, HDMI** (również w tym samym czasie)

- 
- zasilanie kamery: **USB-C**
  - obsługa kart: **MicroSD max. 64GB**
  - menu: **język angielski**
  - gwint montażowy: **C-mount (25mm)**
  - **linie pomocnicze + skala: tak**
  - funkcje regulacji obrazu: **m.in regulacja balansu bieli, ekspozycji, ostrości, kolorów, kontrastu oraz wiele innych**
  - **możliwość pomiaru rozmiaru elementów**
  - wymiary kamery: **56x56x79mm**
  - wymiary opakowania: **136x136x76mm**
  - waga netto: **192g**
  - łączna waga: **488g**



**MOS 4K PRO**

Microscope Camera Live View



**Ordinary camera**

Microscope Camera Live View

- Zastosowanie □
- lutowanie elektroniki i mikroelektroniki
- inspekcja części komputerowych
- inspekcja modułu telekomunikacyjnego
- inspekcja przemysłowa
- inspekcja biżuterii
- inspekcja kolekcji monet i innych numizmatów



- ☐ kontrola drukowania i wydruków
- ☐ narzędzie do nauki i edukacji
- ☐ badania laboratoryjne
- ☐ analiza medyczna
- ☐ narzędzie do badań szkolnych
- ☐ badanie owadów
- ☐ badanie roślin
- ☐ badanie skóry
- ☐ kontrola tekstyliów.



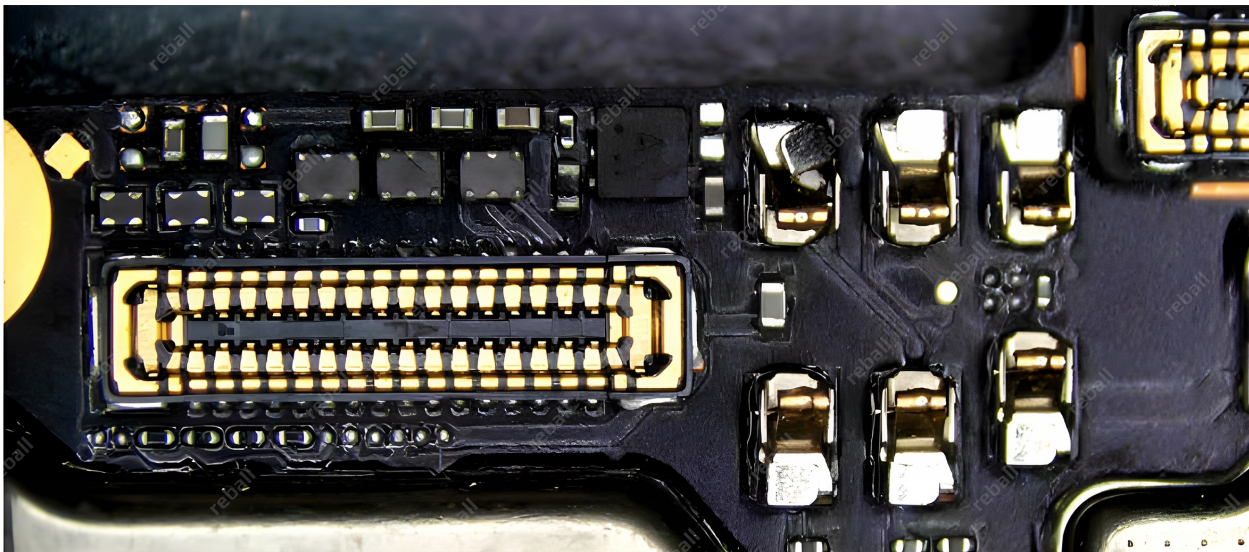
## □ Zawartość zestawu □

- kamera cyfrowa **Mechanic MOS 4K PRO** - 1szt.
- kabel **USB-C** - 1szt.
- kabel **HDMI** - 1szt.
- **pilot** - 1szt.
- **instrukcja obsługi** - 1szt.
- **ściereczka z mikrofibry** - 1szt.

□ szybki przełącznik FHD/4K - 1szt.

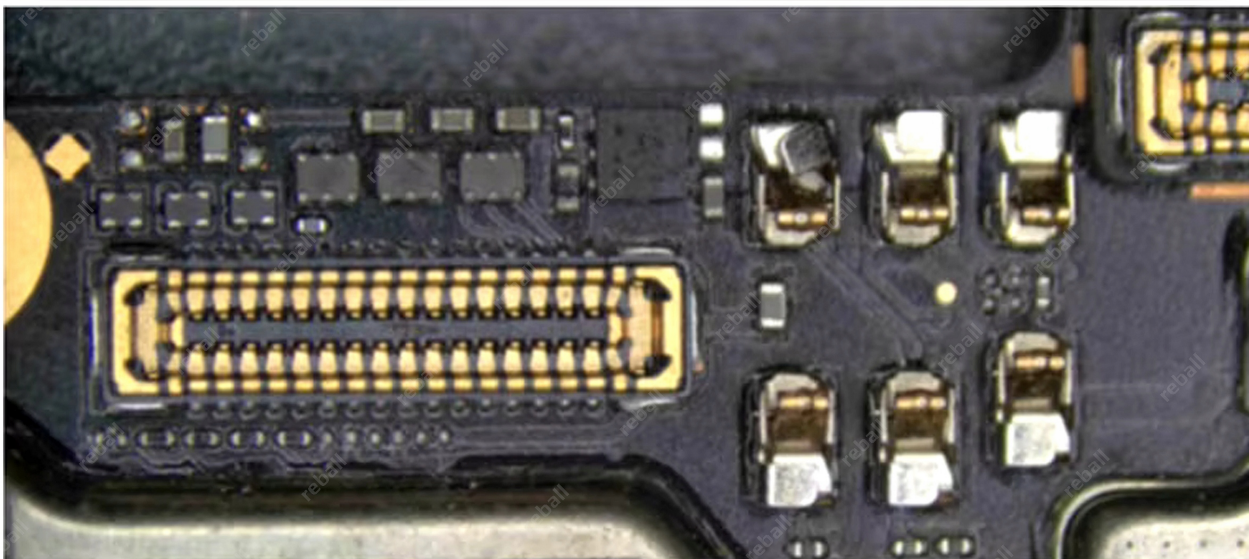
□ opakowanie - 1szt.





**MOS 4K PRO**

Microscope Camera Live View



**Ordinary camera**

Microscope Camera Live View



### MENU

Menu Key

### UP

Up/Zoom In

### MODE/AE

Mode Switch/Exposure

### ON/OFF

Switch/Freeze  
Same Screen Comparison

### DOWN

Down/Zoom Out

### OK/📷

Confirm/Photograph



<b>AWB</b> white balance	<b>MENU</b> menu bar	downsize
UP	left and right equilibrium	crosshairs
leftwards	up and down equilibrium	videotape
down	monochrome	photograph
rightward	freeze button	camera
<b>AE</b> Exposure	Play pause	zoom in



MECHANIC  
**SUPER HD**

Type-C

Global Master Dedicated Brand

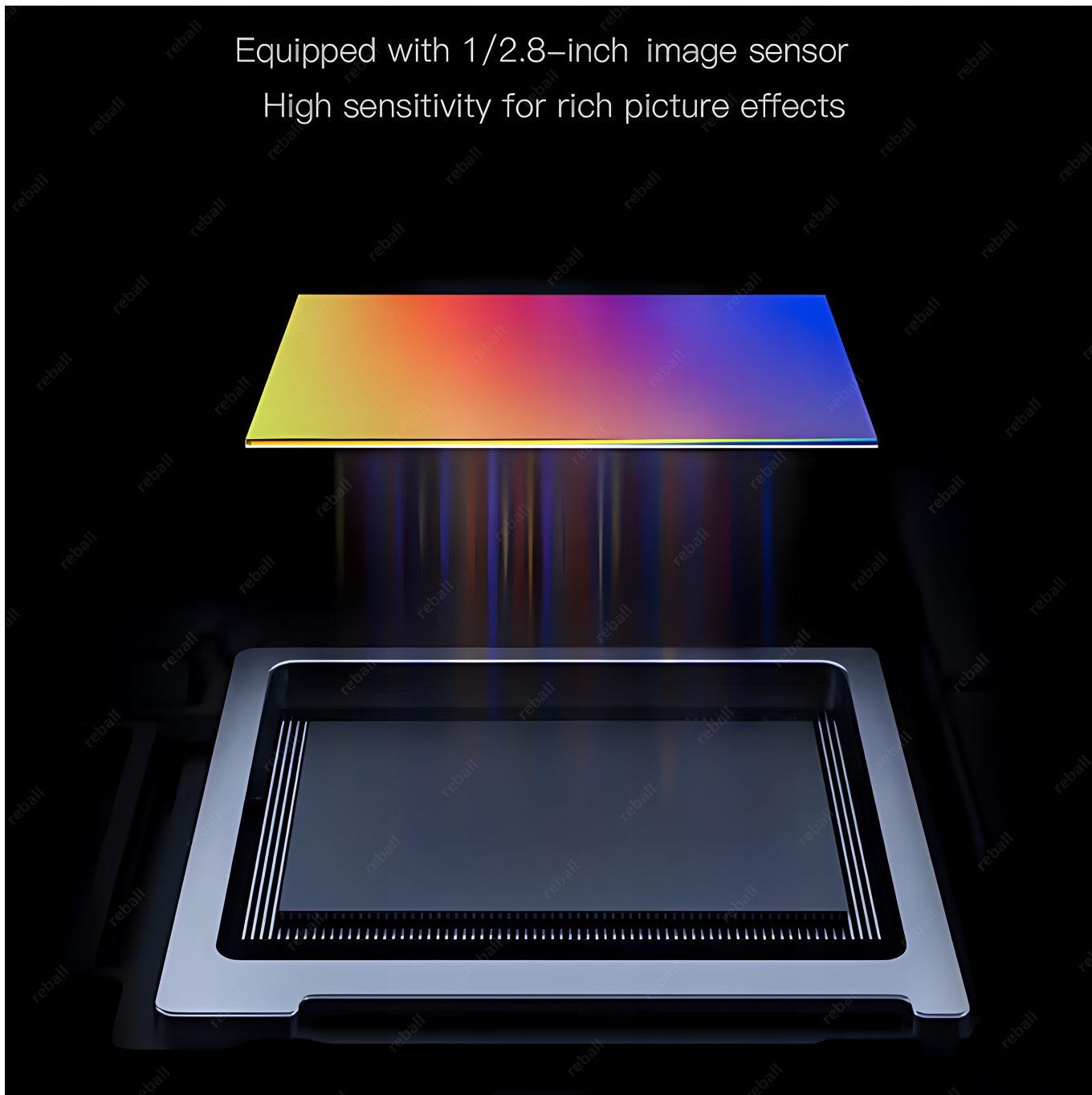
# HDMI 2.0

18Gbps High-Speed Transmission

HDMI2.0	18Gbps	faster <b>44%</b>
HDMI1.4	10.2Gbps	



Equipped with 1/2.8-inch image sensor  
High sensitivity for rich picture effects





# Tilted Original Design

For visual and manual operation  
keep the surface as balanced as possible  
No need to stand, look up, and operate the buttons  
Increase Efficiency







**REBALL**  
TECHNOLOGY

**Reball Technology Sp. z o.o.**  
Rzgowska 100/102, 93-153 Łódź  
sklep@serwisowe.pl  
+(48)422032662, +(48)519117706





**Potrzebujesz inne akcesoria lutownicze bądź serwisowe - sprawdź nasze pozostałe aukcje.**

[Kod produktu: iF+5s8yrKr 1Kdgtz6Zxr DjqXi7uyH5 Ia]