

Link do produktu: <https://serwisowe.pl/cyfrowa-kamera-do-mikroskopow-fullhd-1080p-38mp-2k-p-13601.html>

## CYFROWA KAMERA DO MIKROSKOPÓW FULLHD 1080P 38MP 2K

Cena brutto	<b>749,49 zł</b>
Cena netto	<b>609,34 zł</b>
Dostępność	<b>Aktualnie niedostępny</b>
Czas wysyłki	<b>24 godziny</b>
Numer katalogowy	<b>XNSE0000092</b>
Kod EAN	<b>5903815913372</b>

### Opis produktu

NSE0000092

## CYFROWA KAMERA DO MIKROSKOPÓW FULL HD 1080P/2K 60FPS 38MPIX v6

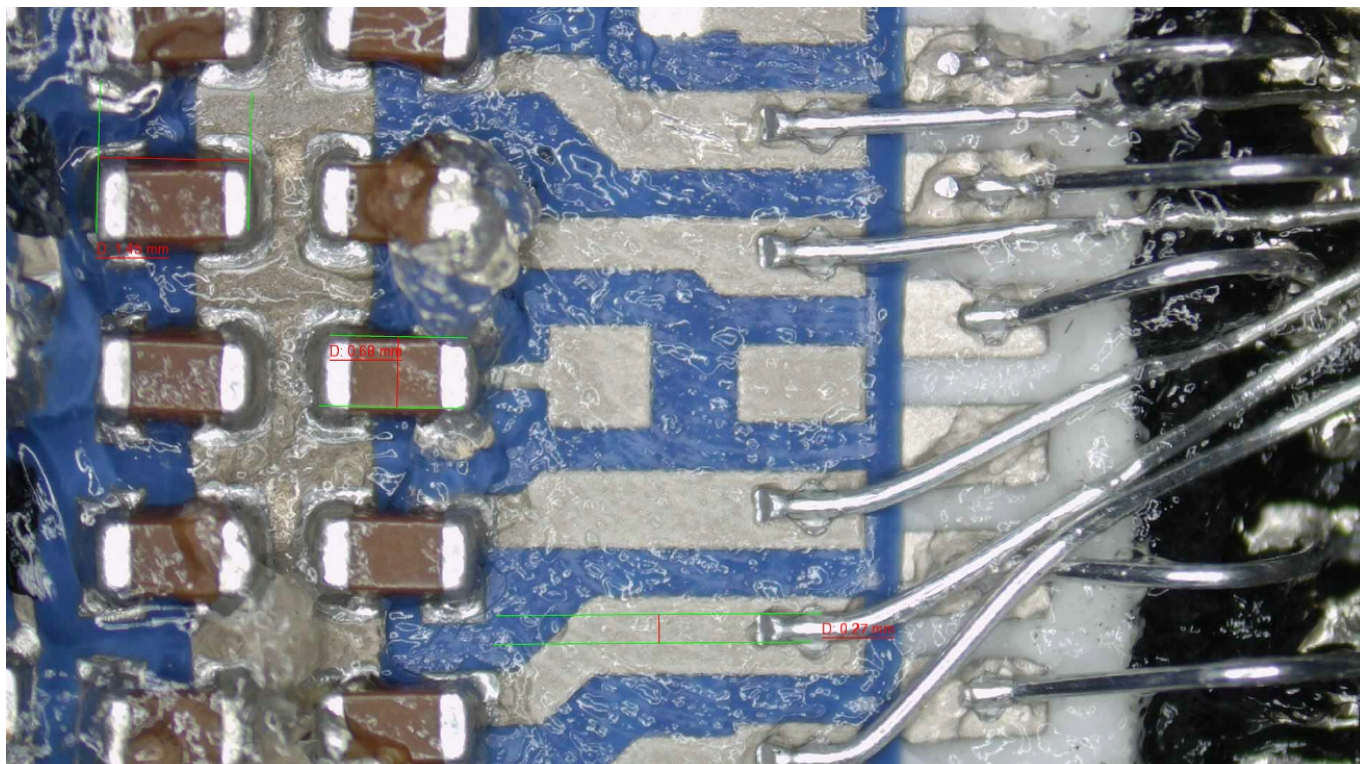
MODEL DLM-3800V

**Kamera pozwala na:**

- przekazywanie obrazu przez złącze HDMI na ekran monitora Full HD lub 2K,
- rejestrację obrazu przez port USB za pomocą dołączonego oprogramowania z pomiarem rozmiarów elementów,
- zapis zdjęć i filmów z poziomu kamery na karcie MicroSD w rozdzielczości Full HD lub 2K.

Kamera zaprojektowana aby sprostać m.in wymagania stawiane przez najnowsze rozwiązania w zakresie **elektroniki a w szczególności mikroelektroniki**.

Idealnie sprawdzi się również do obserwacji prowadzonych przez **biologów, geologów, jubilerów** jak i szeroko rozumianej **kontroli jakości**.

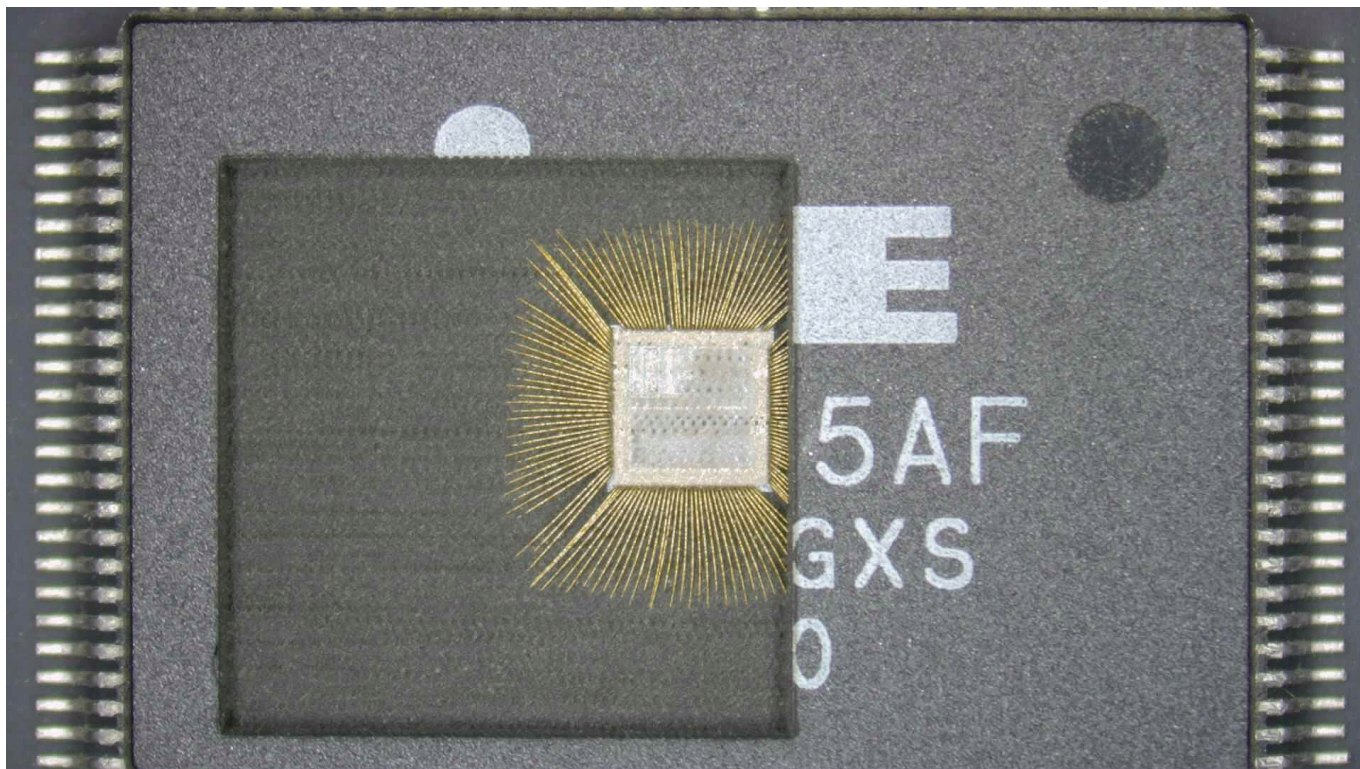
**Zastosowanie:**

- lutowanie elektroniki i mikroelektroniki
- inspekcja części komputerowych
- inspekcja modułu telekomunikacyjnego
- inspekcja przemysłowa
- inspekcja biżuterii
- inspekcja kolekcji monet i innych numizmatów
- kontrola drukowania i wydruków
- narzędzie do nauki i edukacji
- badania laboratoryjne
- analiza medyczna
- narzędzie do badań szkolnych
- badanie owadów
- badanie roślin
- badanie skóry
- kontrola tekstyliów.



**Poniżej przykładowe zdjęcia z kamery zamontowanej na mikroskopie SZ10H 0,5x.**

Po zdjęciu powłoki przykładowego układu ITE przy zastosowaniu większego powieszenia można przeglądać struktury i bloki układu !



**Poniżej elementy które wchodzą w skład zestawu:**





#### Kamera Full HD 38Mpix 1080P/2K v6 - specyfikacja:

- model: DLM-3800V
- sensor: **Panasonic 38MPix 1/2,33"**
- rozmiar pixela: 1,43um x 1,43um
- powiększenie: 7-krotny zoom cyfrowy
- rozdzielczość video: 1920x1080 (1080P 60FPS), 2560x1440 (2k 30FPS)
- rozdzielczość foto: 60MP 4:3 (9000x6752), 50MP 4:3 (8168x6128), 40MP 16:9 (8432x4744), 38MP 4:3 (7120x5344), 30MP 16:9 (7312x4112), 23MP 4:3 (5544x4160), 21MP 16:9 (6112x3440), 16MP 4:3(4608x3456)
- interfejs: HDMI Full HD, USB
- funkcje regulacji obrazu: regulacja balansu bieli, ekspozycji, ostrości, kolorów, kontrastu
- włączenie precyzyjnej liniiki w osi X i Y
- zarządzanie kartą MicroSD i odtwarzanie nagrań
- interfejs sterowania kamerą: pilot IR

- mocowanie do obiektywu: gniazdo C-Mount
- obsługa kart MicroSD do 256GB
- wymiary: 50x50x35mm
- menu w języku angielskim
- możliwość rejestracji zdjęć (jpeg) i filmów (mp4)
- możliwość pomiaru rozmiaru elementów.



**Poniżej kamera zamontowana przykładowo na mikroskopie SZ10H.**

Mikroskop, stojan oraz podstawa nie wchodzi w skład przedmiotu sprzedaży.



