

Link do produktu: <https://serwisowe.pl/cyfrowa-kamera-do-mikroskopow-2k-full-hd-rf4-2kc3-p-7836.html>

## CYFROWA KAMERA DO MIKROSKOPÓW 2K FULL HD RF4 2KC3

Cena brutto	<b>795,01 zł</b>
Cena netto	<b>646,35 zł</b>
Dostępność	<b>Aktualnie niedostępny</b>
Czas wysyłki	<b>24 godziny</b>
Numer katalogowy	<b>XNSE0000187</b>
Kod EAN	<b>6949639141866</b>

### Opis produktu

NSE0000187

## CYFROWA KAMERA DO MIKROSKOPÓW RF4 RF-2KC3 FULL HD 2K 60FPS



**Cyfrowa kamera RF4 RF-2KC3 2K 1920x1080 60FPS z zaawansowanym oprogramowaniem, myszką Logitech M170 do sterowania bezprzewodowego oraz rejestracją obrazu i filmów na kartach microSD.**

**Kamera oparta jest o wysokiej jakości przetwornik obrazu CMOS 1/2,8" Sony IMX335.**



Kamera **RF4 RF-2KC3** zbudowana na przetworniku obrazu **1/2,8" Sony IMX335** umożliwia **wykonywanie zdjęć oraz nagrywanie filmów** obiektów mikroskopowych **w jakości 2K 1920x1080 30FPS**.

Kamera obsługuje karty microSD oraz zasilana jest z ładowarki USB-C która znajduje się w zestawie.

**Wbudowane oprogramowanie kamery sterowane jest bezprzewodowo za pomocą myszki Logitech M170 (która znajduje się w zestawie) z nadajnikiem 2.4GHz. Kamera wykrywa nadajnik automatycznie.**



**Kamera posiada rozbudowane funkcje regulacji oraz pomiarów:**

- ekspozycji, balansu bieli, kolorów, jasności, kontrastu, nasycenia,
- zaawansowany pomiar wielkości elementów oraz odległości
- kalibracja oraz linie pomocnicze

Kamerę można podłączyć do monitora lub komputera za pomocą kabla **HDMI**. Zapewnia doskonale odwzorowanie kolorów przy **bardzo niskim poziomie szumów** i stanowi świetny wybór wszędzie tam gdzie wierność kolorów jest istotna.



#### Specyfikacja kamery RF4 RF-2KC3:

- przetwornik: **1/2,8" Sony IMX335 CMOS**,
- zasilacz USB-C: DC 5V 2A (w zestawie),
- wyjście: HDMI,
- rozdzielczość wyjściowa obrazu: **1920x1080 60FPS**,
- język menu: angielski oraz wiele innych,
- **interfejs USB: USB 2.0**,
- kabel HDMI: w zestawie,
- **obsługa kart microSD do 128GB**,
- format zdjęć: JPG,
- format filmów: MP4,
- gwint montażowy: C-mount (25mm),
- wbudowane oprogramowanie do regulacji obrazu: m.in regulacja balansu bieli, ekspozycji, ostrości, kolorów, kontrastu,
- zaawansowana możliwość pomiaru rozmiaru elementów i wymiarowania,
- rozmiar: 65mm (średnica), 54mm (wysokość).



**Kamera pozwala na jednocześnie:**

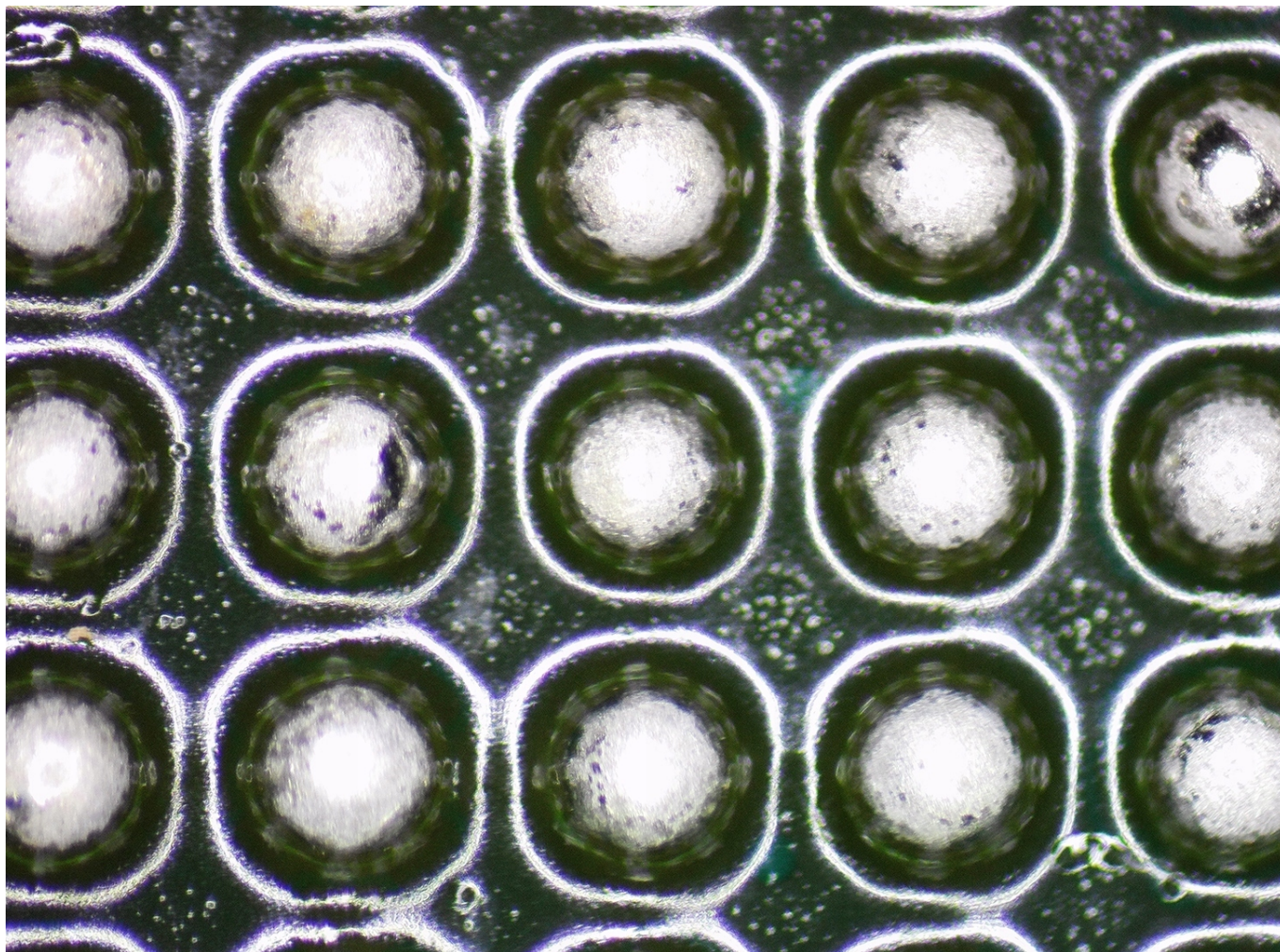
- przekazywanie obrazu przez złącze HDMI na ekran monitora,
- rejestrację obrazu na karcie microSD za pomocą dołączonego oprogramowania z pomiarem wielkości elementów.

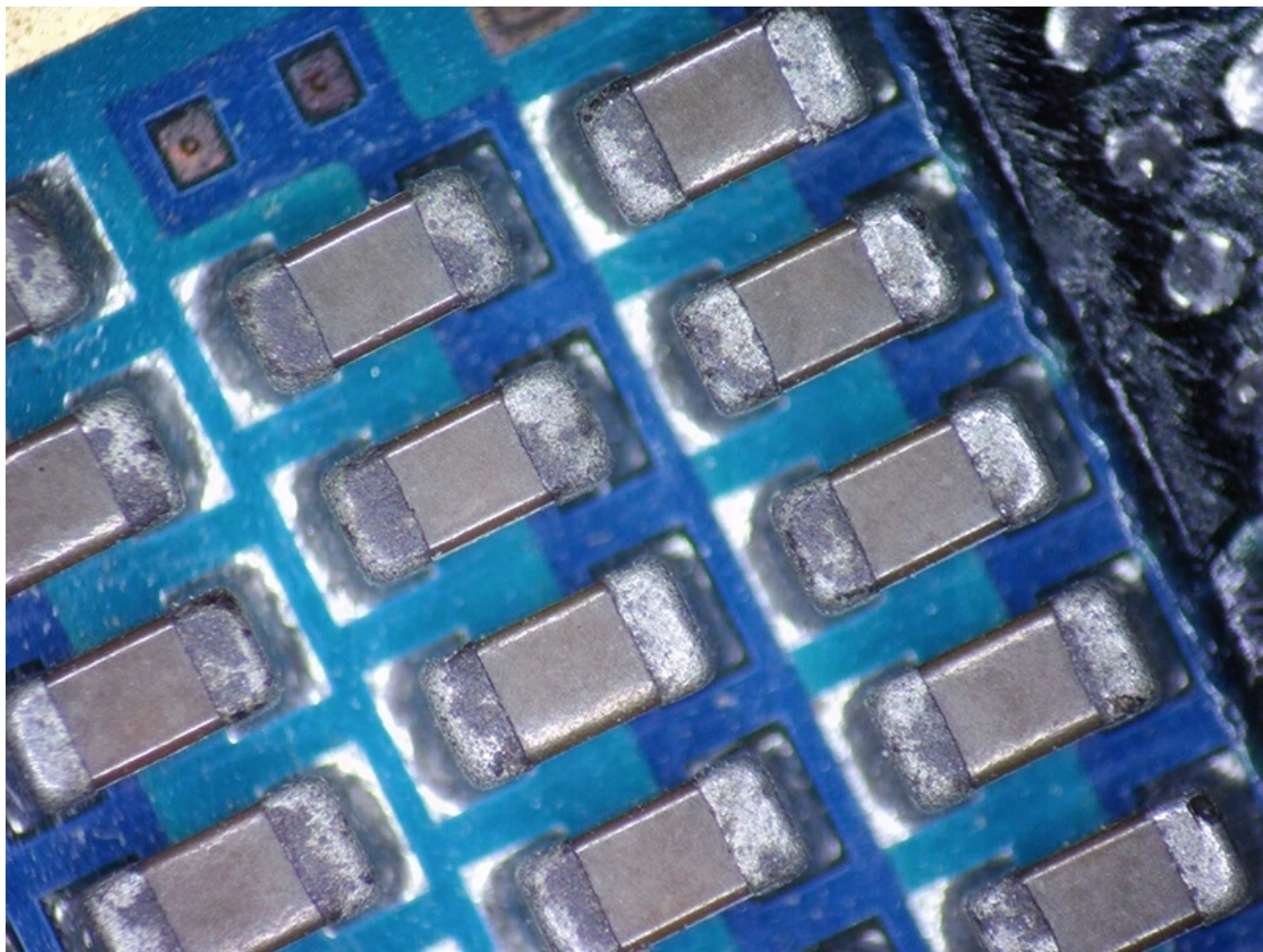


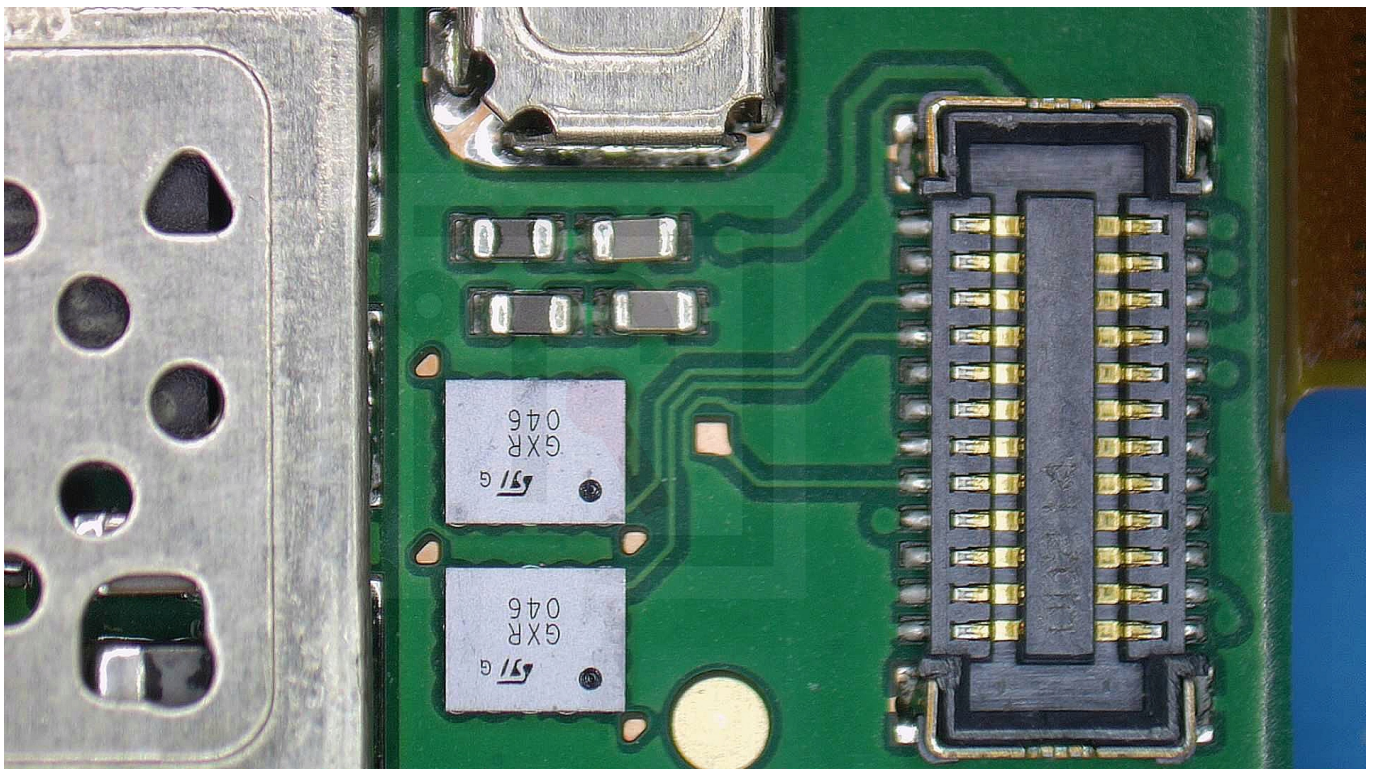
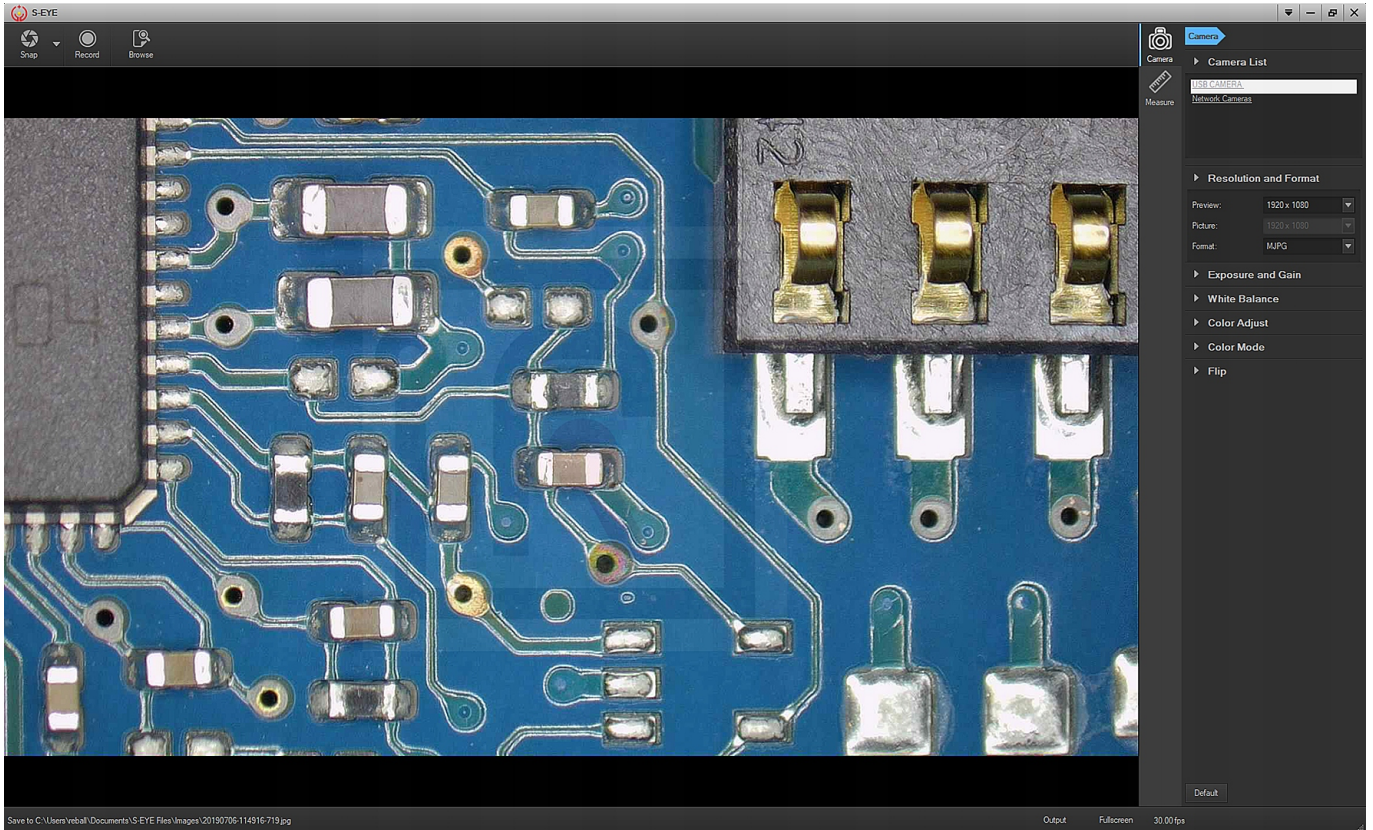
#### Zastosowanie:

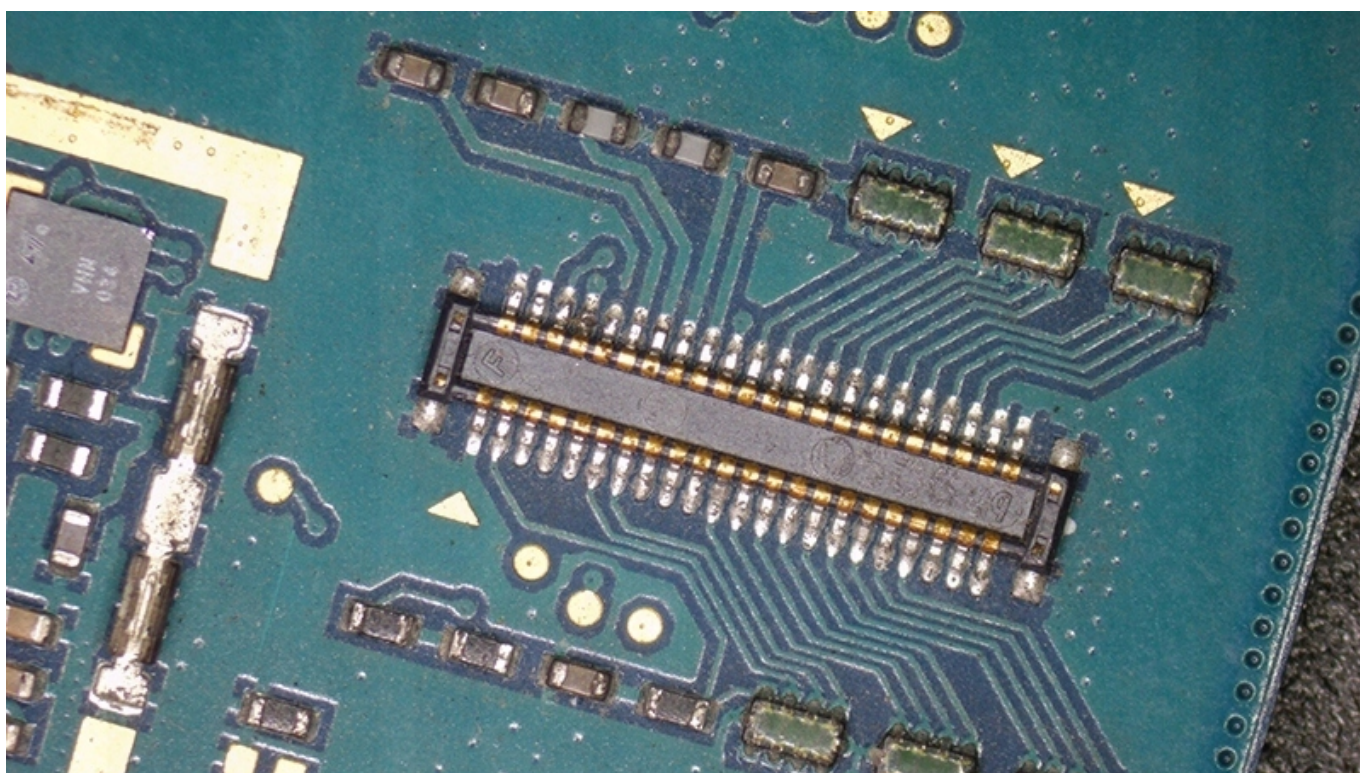
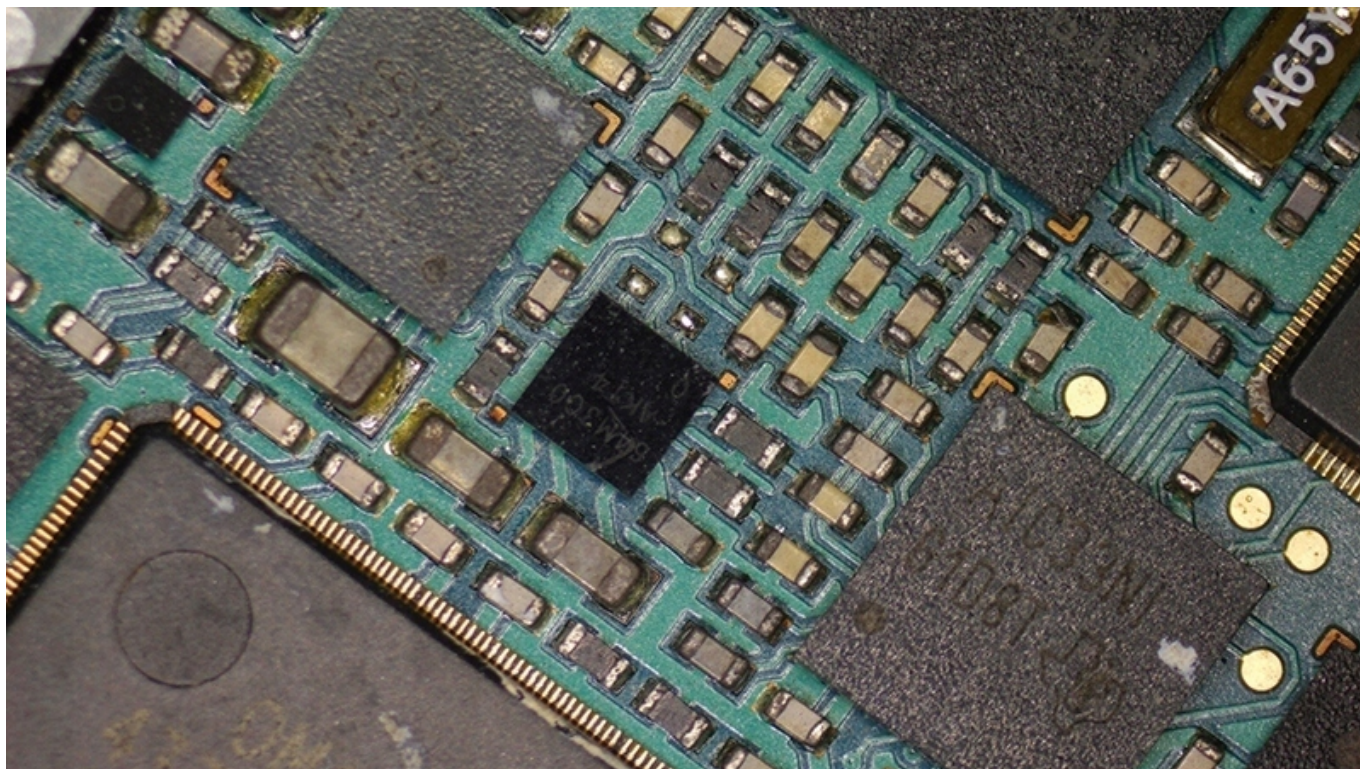
- lutowanie elektroniki i mikroelektroniki,
- inspekcja części komputerowych,
- inspekcja modułu telekomunikacyjnego,
- inspekcja przemysłowa,
- inspekcja biżuterii,
- inspekcja kolekcji monet i innych numizmatów,
- kontrola drukowania i wydruków,
- narzędzie do nauki i edukacji,
- badania laboratoryjne,
- analiza medyczna,
- narzędzie do badań szkolnych,
- badanie owadów,
- badanie roślin,
- badanie skóry,
- kontrola tekstyliów.

**Przykładowe zdjęcia z kamery.**

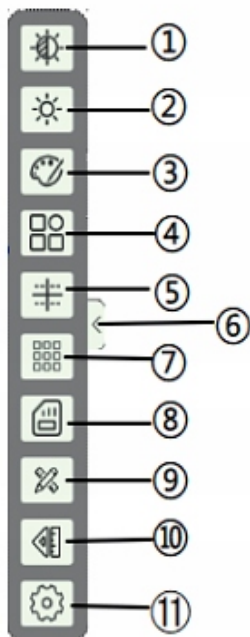




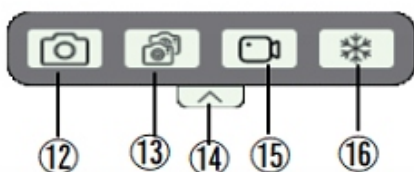




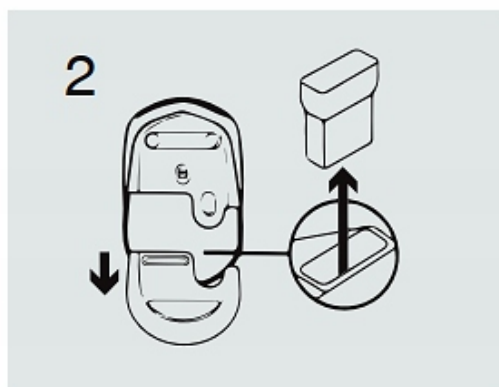
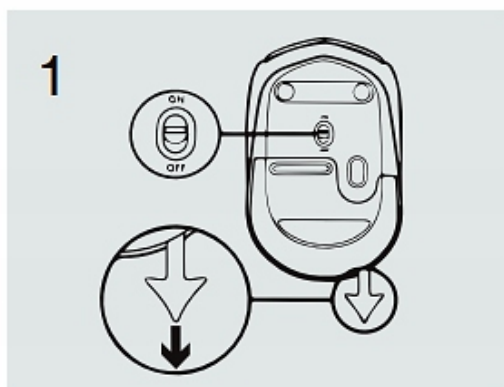
**Funkcje i opcje oprogramowania.**



- 1** White Balance menu button.
- 2** Expose menu button.
- 3** Color Adjustment menu button.
- 4** Other Function menu button.
- 5** Cross Line menu button.
- 6** Left menu area hide and expand button.
- 7** Grid Line menu button.
- 8** Storage menu button.
- 9** Calibration menu button.
- 10** Measurement menu button.
- 11** Other Setting button.



- 12** Snap button(Click to take a picture).
- 13** Interval Snap menu button.
- 14** Top menu area hide and expand button.
- 15** Record menu button.
- 16** Screen Freeze button(The button displays the shape of water drop when freezing,  
 The button displays a snowflake shape when defrosting)



### White Balance

Color Temp	15000	<input type="range"/>	<input type="button" value="▲"/>	<input type="button" value="▼"/>
Red	50	<input type="range"/>	<input type="button" value="▲"/>	<input type="button" value="▼"/>
Green	50	<input type="range"/>	<input type="button" value="▲"/>	<input type="button" value="▼"/>
Blue	50	<input type="range"/>	<input type="button" value="▲"/>	<input type="button" value="▼"/>

AutoWB

### Calibration

ruler

Rate:

Length:

Unit:

Pixel:  0.000

Resolution:  0.000Pixel/um

### Measure

Rate:

Line Color:

Text Color:

### Other Settings

Language:

Versions:

SDK-Versions:

Series Number:

### Storage

Size:

Used:

Available:

### Interval Snap

Number:

Interval Time:

Snaped:

### Cross Line

Horizontal:

Vertical:

Line ID:   Display

Color:

### Exposure

Target:

Time:

Power:  DC  50HZ  60HZ

Auto Exposure

### Color Adjustment

Saturation:

Hue:

Brightness:

Contrast:

Gamma:

Sharpness:

### Record

### Other Functions

Gray

Flip Horizontal

Flip Vertical

WDR

**Przykład mikroskopu z zamontowaną kamerą RF4 RF-4KC1. Mikroskop nie wchodzi w skład przedmiotu sprzedaży.**

