

Link do produktu: <https://serwisowe.pl/bezzapachowa-mata-esd-serwisowa-800x1600-2mm-zielona-matowa-pvc-przewod-p-15705.html>

## BEZZAPACHOWA MATA ESD SERWISOWA 800x1600 2mm ZIELONA MATOWA PVC + PRZEWÓD

Cena brutto	<b>194,03 zł</b>
Cena netto	<b>157,75 zł</b>
Dostępność	<b>Dostępny</b>
Czas wysyłki	<b>24 godziny</b>
Numer katalogowy	<b>XNWA0001944</b>
Kod EAN	<b>5903815948305</b>

### Opis produktu

NWA0001944

## BEZZAPACHOWA ANTYSTATYCZNA MATA ESD PVC KOLOR - ZIELONA - MATOWA - 800x1600x2mm

- ☐ ZESTAW Z PRZEWODEM UZIEMIAJĄCYM 1,5m
- ☐ MATA POZBAWIONA WSZELKICH ZAPACHÓW BĄDŹ AROMATÓW GUMY/KAUCZUKU
- ☐ SZCZEGÓLNIIE POLECANA DLA OSÓB KTÓRE POSZUKIWAŁY MAT BEZZAPACHOWYCH

**Bezzapachowa elastyczna** mata przeznaczona jest **dla serwisów elektroniki i serwisów komputerowych.**

**Elastyczna Mata ESD odprowadza ładunki elektrostatyczne** od położonych na niej przedmiotów przewodzących.

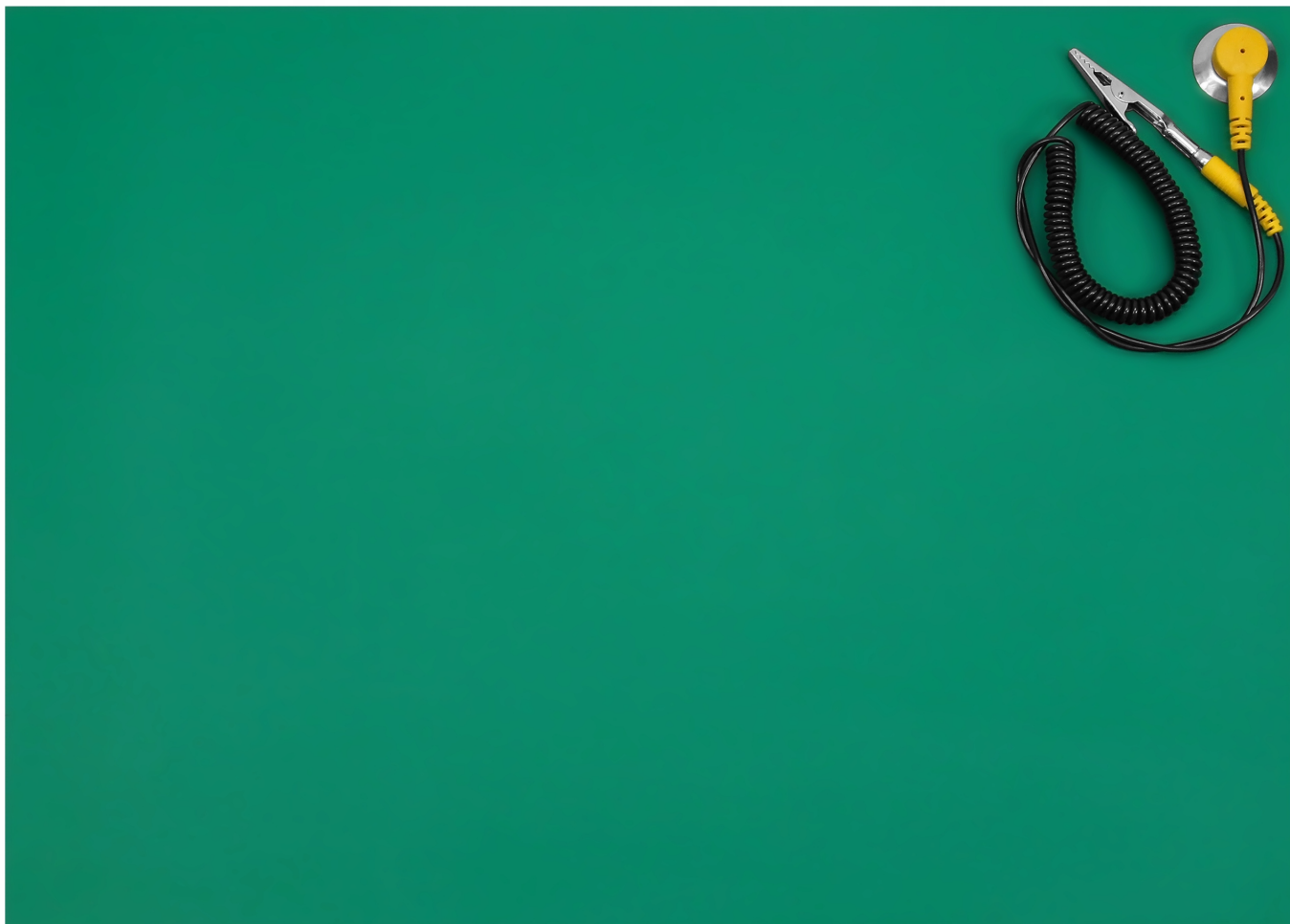
**Chroni blat stołu i zabezpiecza wrażliwe elementy przed uszkodzeniem przez ładunki elektrostatyczne.**

Gładka powierzchnia o grubości 2mm jest łatwa do utrzymania w czystości.

**Mata wykonana z dwóch warstw materiału.** Wierzchnia warstwa rozpraszająca jest odporna na działanie wysokiej temperatury lutowia oraz ścieranie, łatwa do utrzymania w czystości.

Spodnia warstwa czarna **antypoślizgowa - przewodząca.**





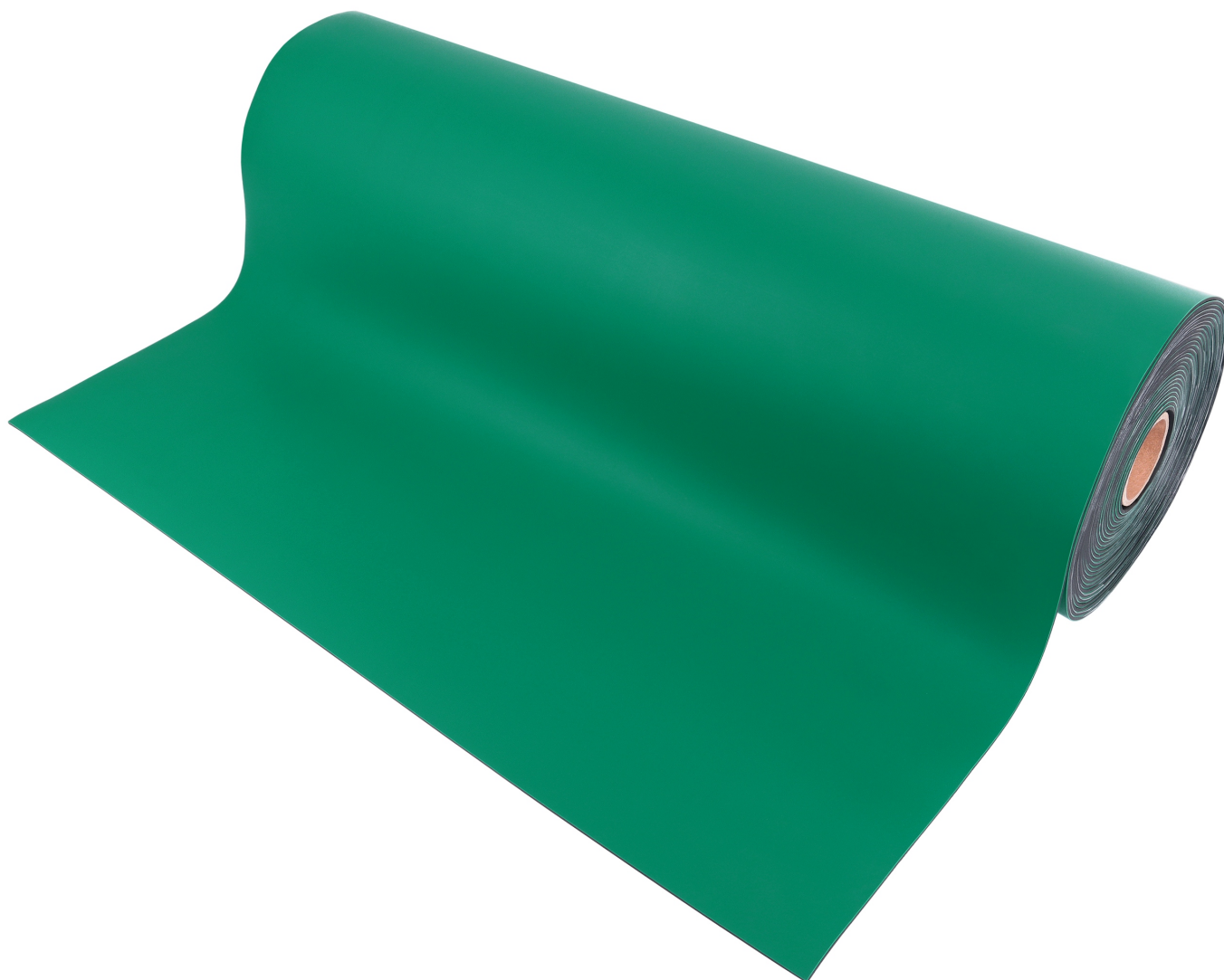
**W zestawie również przewód uziemiający ESD do mat antystatycznych.**

Z jednej strony przewód uziemiający zakończony jest wtykiem bananowym podłączonym do krokodylka.

Z drugiej strony przewód kończy się klipsem mocującym do zamontowania w uchwycie maty lub opasce ESD.

W celu samodzielnego zamocowania klipsa w macie należy 4 listki wygiąć do dołu pod kątem 90° do klipsa, przebić je przez matę i zagiąć od dołu do środka. **Więcej informacji o montażu klipsów znajdziesz na naszym kanale YouTube.**

Do maty jako komplet polecamy opaskę uziemiającą ESD dostępną na naszych pozostałych aukcjach



### ⚙ Parametry techniczne maty ESD:

- → elastyczność: wysoka
- → długość: 80cm
- → szerokość: 160cm
- → grubość: 2mm
- → aromatyczność: **BEZZAPACHOWA**
- → rezystancja powierzchniowa - strona zielona: 100-1000MΩ
- → rezystancja powierzchniowa - strona czarna: 1-100kΩ
- → powierzchnia: **matowa**
- → kolor: wierzch **zielony**, spód czarny
- → cechy: odporna na oleje, smary, rozpuszczalniki, płyny o odczynie kwaśnym i alkalicznym
- → odporność temperaturowa: od -30°C do +100°C (chwilowa ekspozycja do 250°C)

## ⚙ Parametry przewodu uziemiającego:

- → rezystancja: 1MΩ
- → długość całkowita przed rozciągnięciem: 60cm
- → długość całkowita po rozciągnięciu: 150cm

## **Zastosowanie:**

W serwisów elektroniki, przemyśle elektronicznym i medycznym w celu zapewnienia czystej, bezpiecznej i antystatycznej powierzchni podczas produkcji, montażu i serwisowania.

**Na pozostałych naszych aukcjach kupisz zestawy mat ESD łącznie z opaskami, przewodami, rozgałęźnikami oraz wtyczkami uziemiającymi.**