

Link do produktu: <https://serwisowe.pl/bezzapachowa-mata-esd-serwisowa-600x2000-2mm-zielona-mat-pvc-przewod-p-10154.html>

BEZZAPACHOWA MATA ESD SERWISOWA 600x2000 2mm ZIELONA MAT PVC + PRZEWÓD

Cena brutto	231,84 zł
Cena netto	188,49 zł
Dostępność	Dostępny
Czas wysyłki	24 godziny
Numer katalogowy	XNWA0001769
Kod EAN	5903815938313

Opis produktu

NWA0001769

BEZZAPACHOWA ANTYSTATYCZNA MATA ESD PVC KOLOR - ZIELONA - MATOWA - 600x2000x2mm

- ☐ ZESTAW Z PRZEWODEM UZIEMIAJĄCYM 1,5m
- ☐ MATA POZBAWIONA WSZELKICH ZAPACHÓW BĄDŹ AROMATÓW GUMY/KAUCZUKU
- ☐ SZCZEGÓLNIE POLECANA DLA OSÓB KTÓRE POSZUKIWAŁY MAT BEZZAPACHOWYCH

Bezzapachowa elastyczna mata przeznaczona jest **dla serwisów elektroniki i serwisów komputerowych.**

Elastyczna Mata ESD odprowadza ładunki elektrostatyczne od położonych na niej przedmiotów przewodzących.

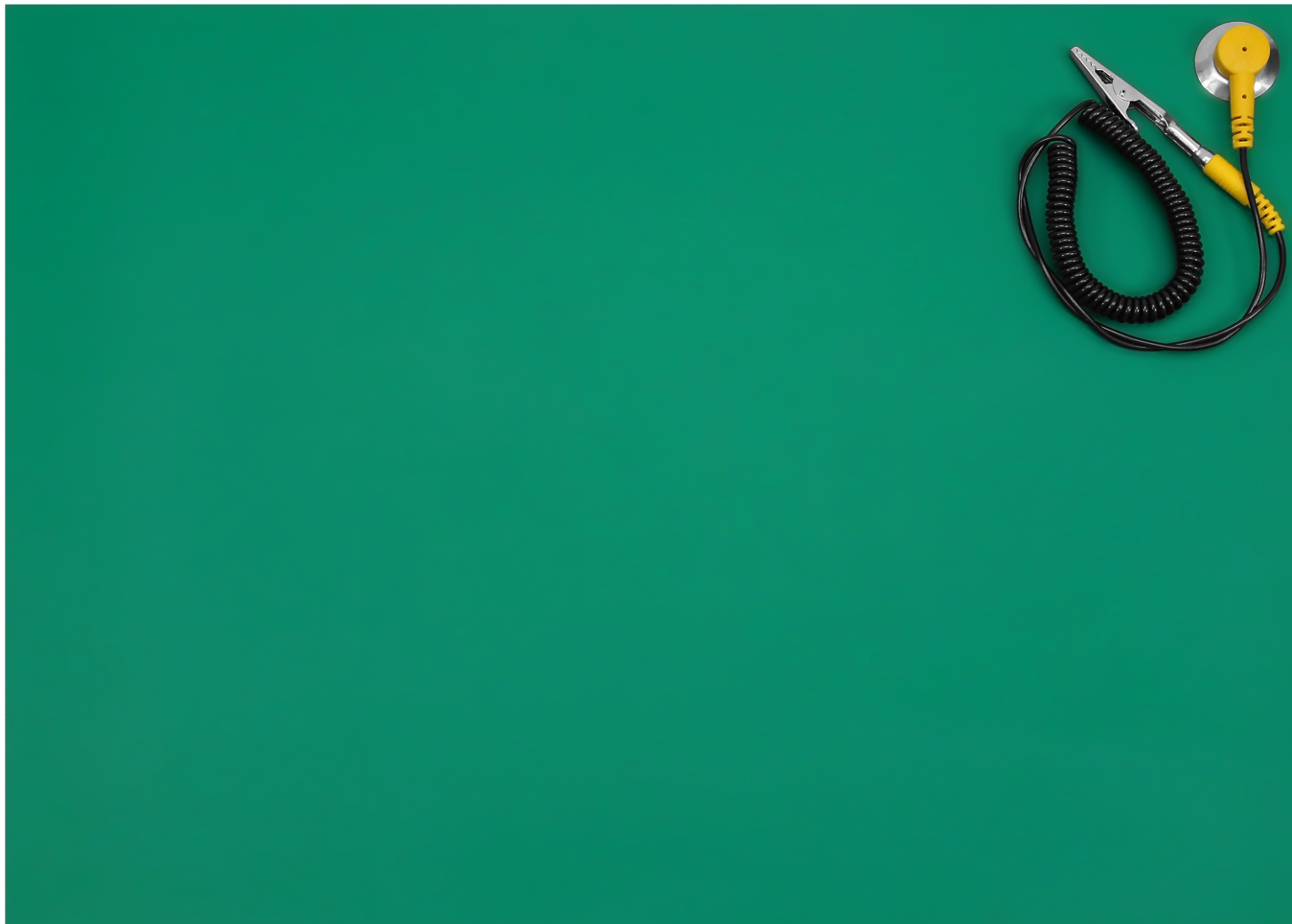
Chroni blat stołu i zabezpiecza wrażliwe elementy przed uszkodzeniem przez ładunki elektrostatyczne.

Gładka powierzchnia o grubości 2mm jest łatwa do utrzymania w czystości.

Mata wykonana z dwóch warstw materiału. Wierzchnia warstwa rozpraszająca jest odporna na działanie wysokiej temperatury lutowia oraz ścieranie, łatwa do utrzymania w czystości.

Spodnia warstwa czarna **antypoślizgowa - przewodząca.**





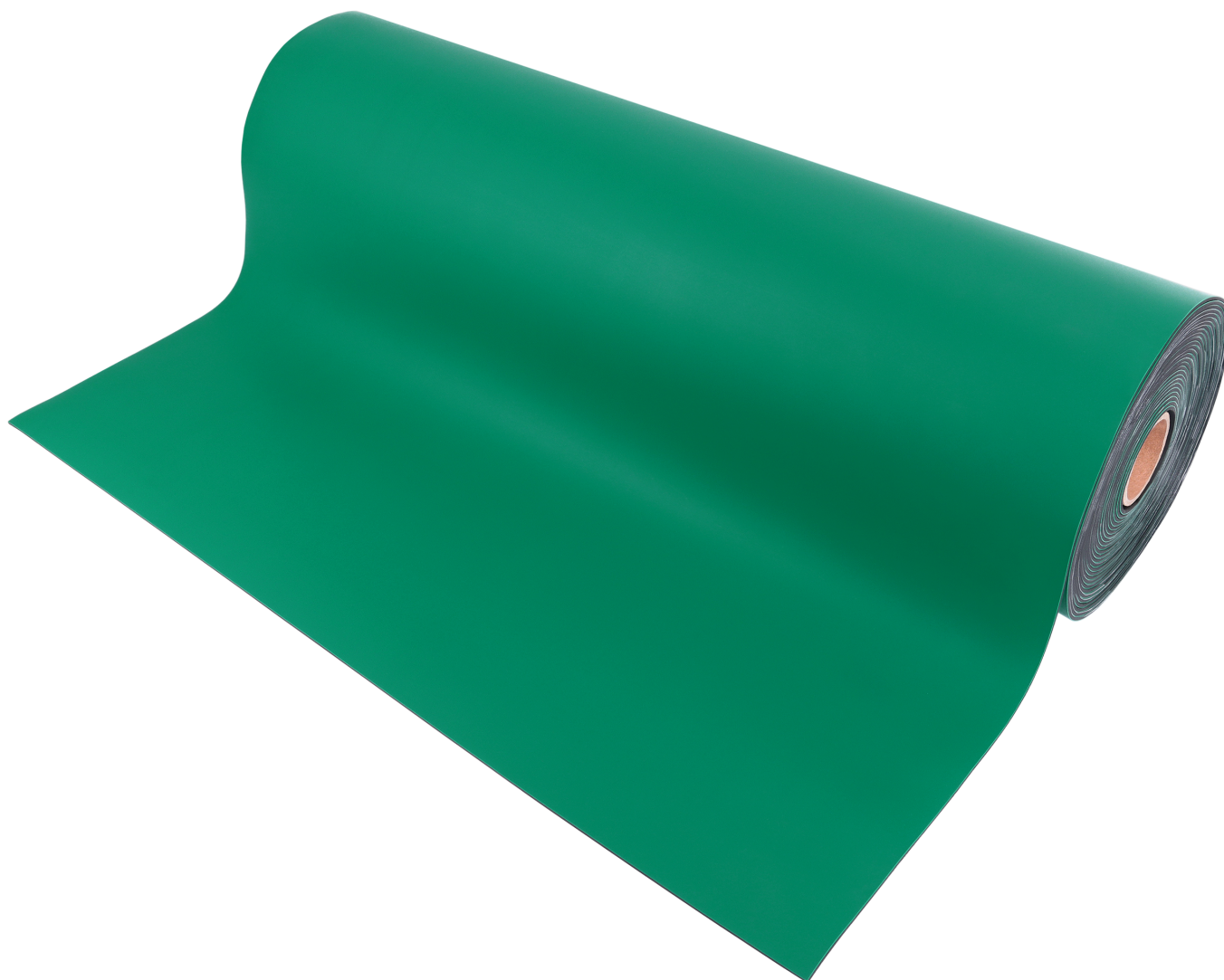
W zestawie również przewód uziemiający ESD do mat antystatycznych.

Z jednej strony przewód uziemiający zakończony jest wtykiem bananowym podłączonym do krokodylka.

Z drugiej strony przewód kończy się klipsem mocującym do zamontowania w uchwycie maty lub opasce ESD.

W celu samodzielnego zamocowania klipsa w macie należy 4 listki wygiąć do dołu pod kątem 90° do klipsa, przebić je przez matę i zagiąć od dołu do środka. **Więcej informacji o montażu klipsów znajdziesz na naszym kanale YouTube.**

Do maty jako komplet polecamy opaskę uziemiającą ESD dostępną na naszych pozostałych aukcjach



⚙ Parametry techniczne maty ESD:

- → elastyczność: wysoka
- → długość: 60cm
- → szerokość: 200cm
- → grubość: 2mm
- → aromatyczność: **BEZZAPACHOWA**
- → rezystancja powierzchniowa - strona zielona: 100-1000MΩ
- → rezystancja powierzchniowa - strona czarna: 1-100kΩ
- → powierzchnia: **matowa**
- → kolor: wierzch **zielony**, spód czarny
- → cechy: odporna na oleje, smary, rozpuszczalniki, płyny o odczynie kwaśnym i alkalicznym
- → odporność temperaturowa: od -30°C do +100°C (chwilowa ekspozycja do 250°C)

⚙ Parametry przewodu uziemiającego:

- → rezystancja: 1MΩ
- → długość całkowita przed rozciągnięciem: 60cm
- → długość całkowita po rozciągnięciu: 150cm

Zastosowanie:

W serwisów elektroniki, przemyśle elektronicznym i medycznym w celu zapewnienia czystej, bezpiecznej i antystatycznej powierzchni podczas produkcji, montażu i serwisowania.

Na pozostałych naszych aukcjach kupisz zestawy mat ESD łącznie z opaskami, przewodami, rozgałęźnikami oraz wtyczkami uziemiającymi.