

Link do produktu: <https://serwisowe.pl/bezzapachowa-mata-esd-serwisowa-400x400-2mm-zielona-mat-pvc-opaska-przewod-p-15704.html>

BEZZAPACHOWA MATA ESD SERWISOWA 400x400 2mm ZIELONA MAT PVC OPASKA PRZEWÓD

| | |
|------------------|----------------------|
| Cena brutto | 53,73 zł |
| Cena netto | 43,68 zł |
| Dostępność | Dostępny |
| Czas wysyłki | 24 godziny |
| Numer katalogowy | XNWA0001942 |
| Kod EAN | 5903815948282 |

Opis produktu

NWA0001942

BEZZAPACHOWA ANTYSTATYCZNA MATA ESD PVC KOLOR - ZIELONA - MATOWA - 400x400x2mm

- ☐ ZESTAW Z PEŁNYMI AKCESORIAMI DO UZIEMIENIA MATY
- ☐ MATA POZBAWIONA WSZELKICH ZAPACHÓW BĄDŹ AROMATÓW GUMY/KAUCZUKU
- ☐ SZCZEGÓLNICIE POLECANA DLA OSÓB KTÓRE POSZUKIWAŁY MAT BEZZAPACHOWYCH

Bezzapachowa elastyczna mata przeznaczona jest **dla serwisów elektroniki i serwisów komputerowych.**

Elastyczna Mata ESD odprowadza ładunki elektrostatyczne od położonych na niej przedmiotów przewodzących.

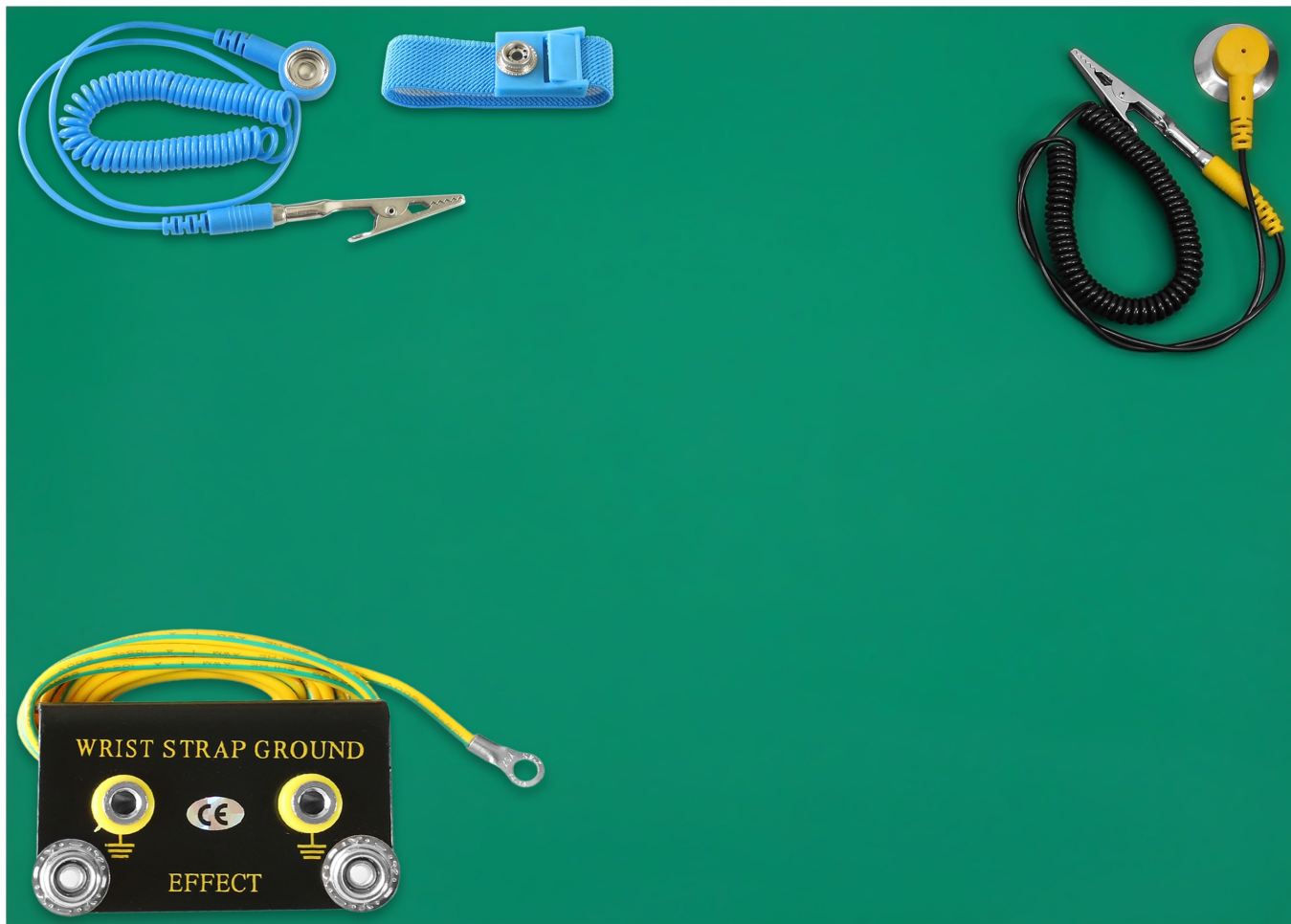
Chroni blat stołu i zabezpiecza wrażliwe elementy przed uszkodzeniem przez ładunki elektrostatyczne.

Gładka powierzchnia o grubości 2mm jest łatwa do utrzymania w czystości.

Mata wykonana z dwóch warstw materiału. Wierzchnia warstwa rozpraszająca jest odporna na działanie wysokiej temperatury lutowia oraz ścieranie, łatwa do utrzymania w czystości.

Spodnia warstwa czarna **antypoślizgowa - przewodząca.**



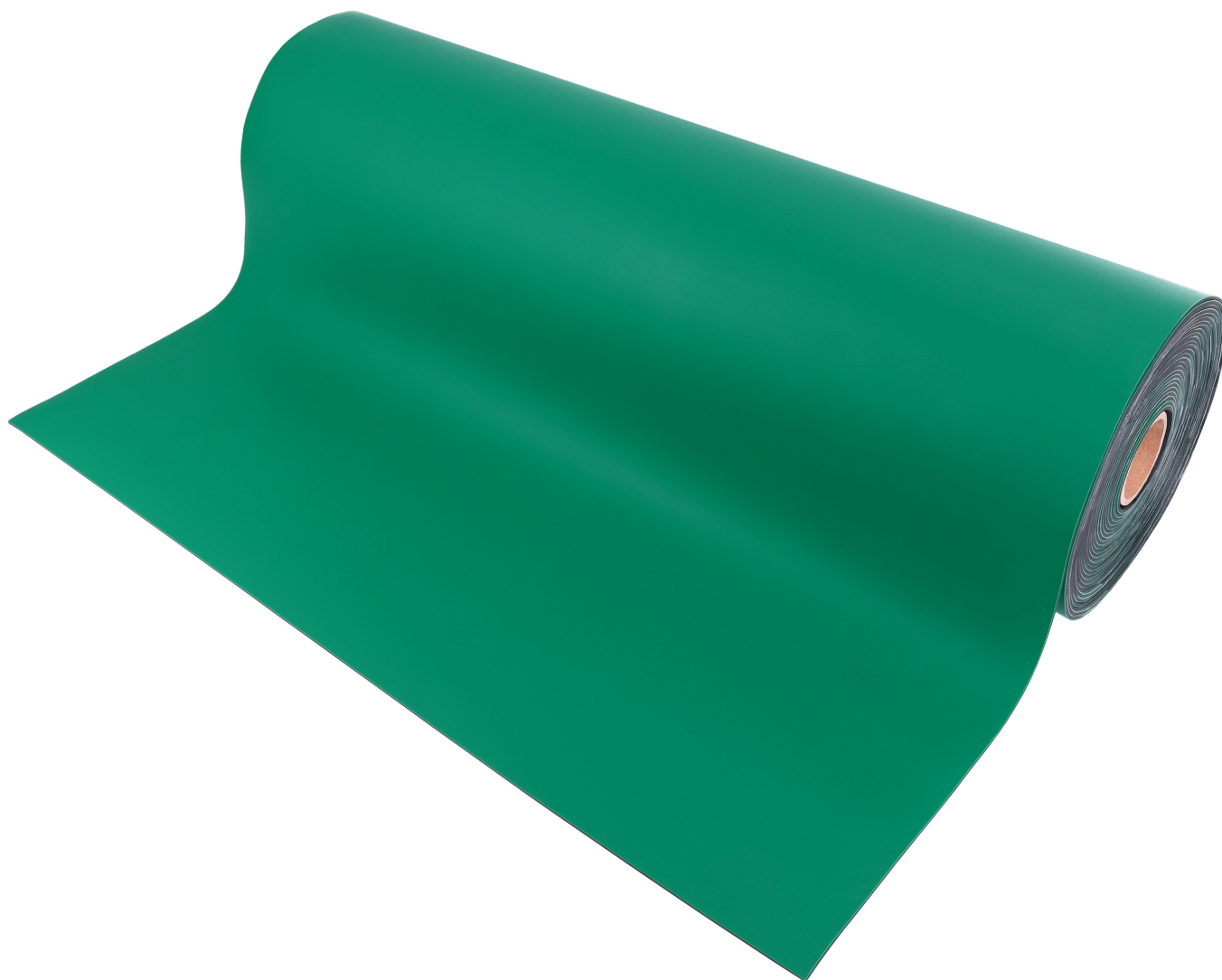


⚙ Oprócz maty ESD w zestawie wchodzi:

- **przewód uziemiający** - zakończony z jednej strony wtykiem bananowym z krokodylkiem a z drugiej klipszem mocującym do mat ESD.
- **opaska ESD** - zapewniająca ochronę urządzeniom i podzespołom elektronicznym przed wyładowaniami elektrostatycznymi mogącymi pojawić się na skutek ich kontaktu z użytkownikiem. Ładunek elektrostatyczny może zgromadzić się na powierzchni ciała bądź ubioru użytkownika np. poprzez kontakt ze sztuczną odzieżą bądź sztucznymi materiałami w tym również poprzez chodzenie po dywanie. Może dojść wtedy do wyładowania elektrostatycznego o wysokim nominalnym napięciu (do kilku tysięcy voltów). Użytkownik nie odczuwa tego ponieważ natężenie prądu w takim przypadku jest znikome. Jednak dla elektroniki a w szczególności mikroprocesorów i układów scalonych może być to ładunek zabójczy. Zatem opaskę należy zakładać podczas kontaktu czy lutowania wszelkich wrażliwych podzespołów elektronicznych. Opaska od strony wewnętrznej posiada metalową powierzchnię stykającą się z powierzchnią ręki użytkownika. Wszelkie ładunki odprowadzane są do uziomu przewodem z wtykiem bananowym z krokodylkiem.

- **gniazdo uziemiające** - z podwójnym wejściem typu banan które pełni rolę przedłużacza do zabezpieczeń ESD jak i łącznika dla opasek i mat ESD.

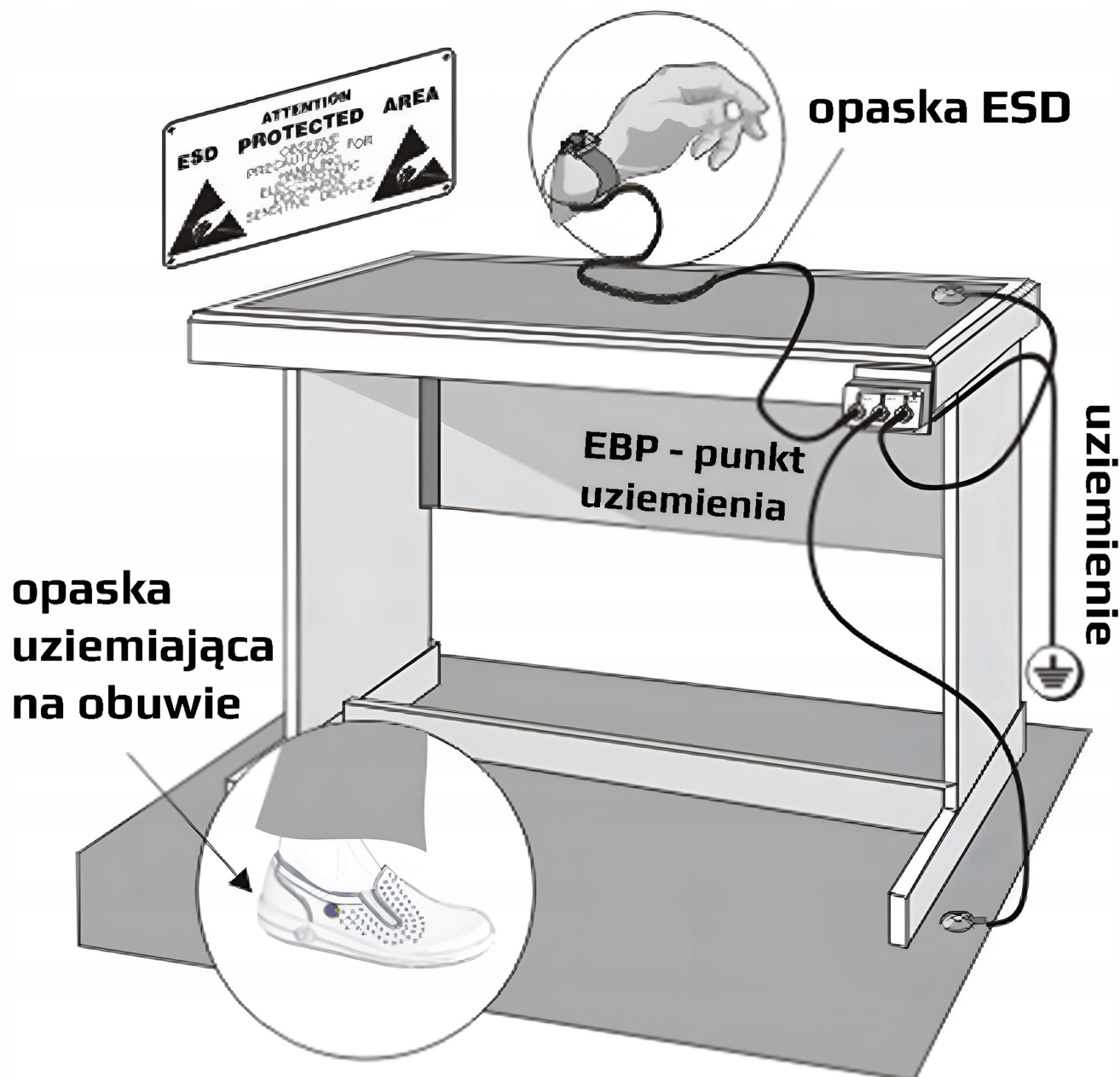
Widoczna na poniższym zdjęciu **opaska uziemiająca na obuwie nie wchodzi w skład zestawu** i znajduje się na naszych pozostałych aukcjach.



⚙ Parametry techniczne maty ESD:

- → elastyczność: wysoka
- → długość: 40cm
- → szerokość: 40cm
- → grubość: 2mm

- → aromatywność: **BEZZAPACHOWA**
- → rezystancja powierzchniowa - strona zielona: 100-1000M Ω
- → rezystancja powierzchniowa - strona czarna: 1-100k Ω
- → powierzchnia: **matowa**
- → kolor: wierzch **zielony**, spód czarny
- → cechy: odporna na oleje, smary, rozpuszczalniki, płyny o odczynie kwaśnym i alkalicznym
- → odporność temperaturowa: od -30°C do +100°C (chwilowa ekspozycja do 250°C)



PRZYKŁADOWA REALIZACJA

⚙ Parametry techniczne przewodu uziemiającego:

- → rezystancja: 1M Ω
- → długość całkowita przed rozciągnięciem: 60cm

- → długość całkowita po rozciągnięciu: 150cm

⚙ Parametry techniczne opaski ESD:

- → przewód spiralny o całkowitej długości 1,8m.
- → rezystancja 1MΩ plus minus 5% (wbudowana)
- → czas rozpraszania ładunków elektrostatycznych 0,1sek

⚙ Parametry techniczne gniazda uziemiającego:

Do wejść bananowych gniazda do których podłączony jest przewód ochronny o długości 1,6m należy podłączyć opaskę i przewód uziemiający odprowadzający ładunki z maty ESD. Rozgałęźnik posiada otwory w obudowie umożliwiające powieszenie go pod półką nad stanowiskiem serwisowym lub przykręcenie do blatu/stołu.

Zastosowanie:

W serwisów elektroniki, przemyśle elektronicznym i medycznym w celu zapewnienia czystej, bezpiecznej i antystatycznej powierzchni podczas produkcji, montażu i serwisowania.

Na pozostałych naszych aukcjach kupisz zestawy mat ESD łącznie z opaskami, przewodami, rozgałęźnikami oraz wtyczkami uziemiającymi.