

Link do produktu: <https://serwisowe.pl/bezzapachowa-mata-esd-ochronna-1200x2000-2mm-zielona-mat-pvc-opaska-przewod-p-15702.html>

BEZZAPACHOWA MATA ESD OCHRONNA 1200x2000 2mm ZIELONA MAT PVC OPASKA PRZEWÓD

Cena brutto	327,36 zł
Cena netto	266,15 zł
Dostępność	Dostępny
Czas wysyłki	24 godziny
Numer katalogowy	XNWA0001939
Kod EAN	5903815948251

Opis produktu

NWA0001939

BEZZAPACHOWA ANTYSTATYCZNA MATA ESD PVC KOLOR - ZIELONA - MATOWA - 1200x2000x2mm

- ☐ ZESTAW Z PEŁNYMI AKCESORIAMI DO UZIEMIENIA MATY
- ☐ MATA POZBAWIONA WSZELKICH ZAPACHÓW BĄDŹ AROMATÓW GUMY/KAUCZUKU
- ☐ SZCZEGÓLNICIE POLECANA DLA OSÓB KTÓRE POSZUKIWAŁY MAT BEZZAPACHOWYCH

Bezzapachowa elastyczna mata przeznaczona jest **dla serwisów elektroniki i serwisów komputerowych.**

Elastyczna Mata ESD odprowadza ładunki elektrostatyczne od położonych na niej przedmiotów przewodzących.

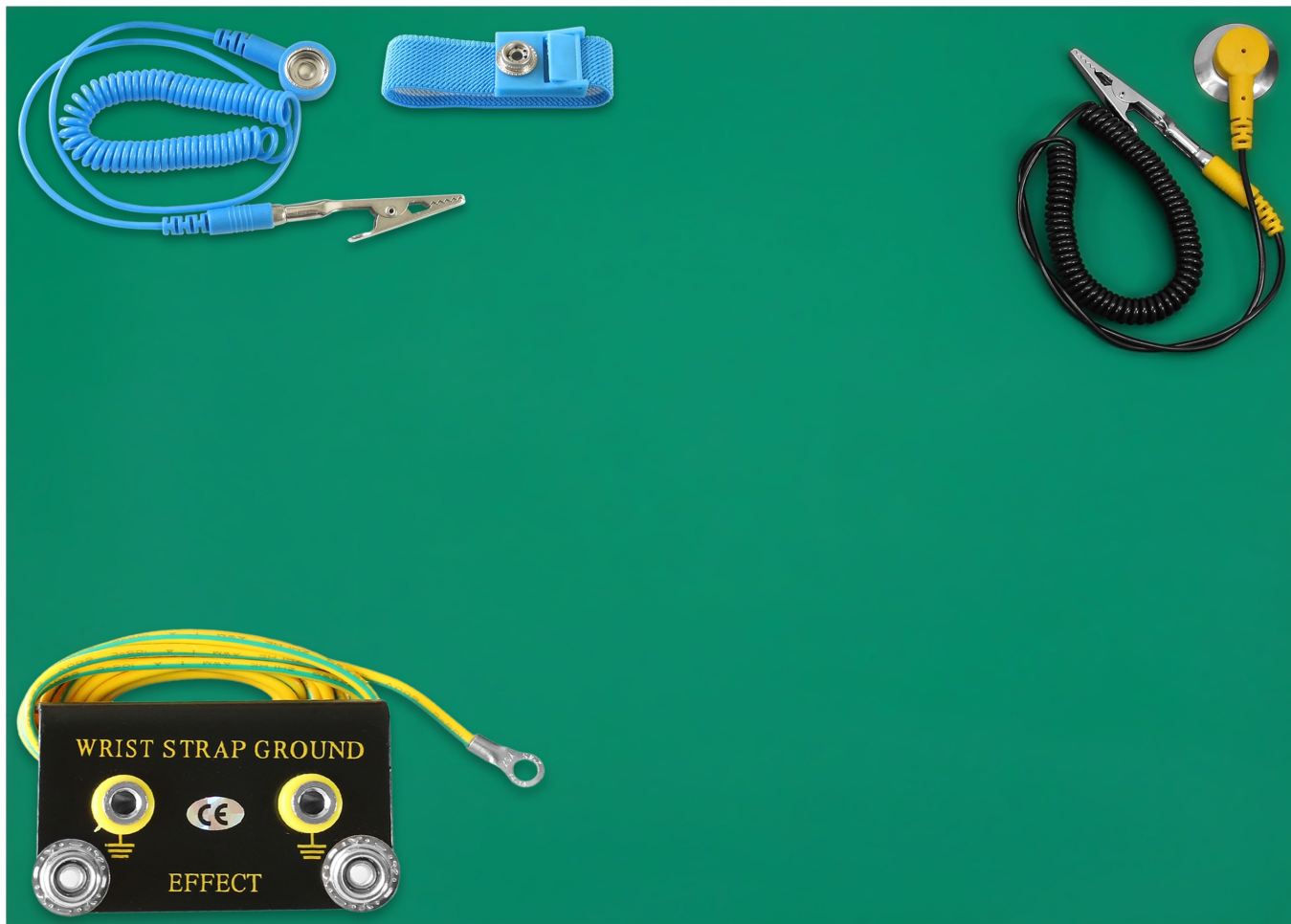
Chroni blat stołu i zabezpiecza wrażliwe elementy przed uszkodzeniem przez ładunki elektrostatyczne.

Gładka powierzchnia o grubości 2mm jest łatwa do utrzymania w czystości.

Mata wykonana z dwóch warstw materiału. Wierzchnia warstwa rozpraszająca jest odporna na działanie wysokiej temperatury lutowni oraz ścieranie, łatwa do utrzymania w czystości.

Spodnia warstwa czarna **antypoślizgowa - przewodząca.**



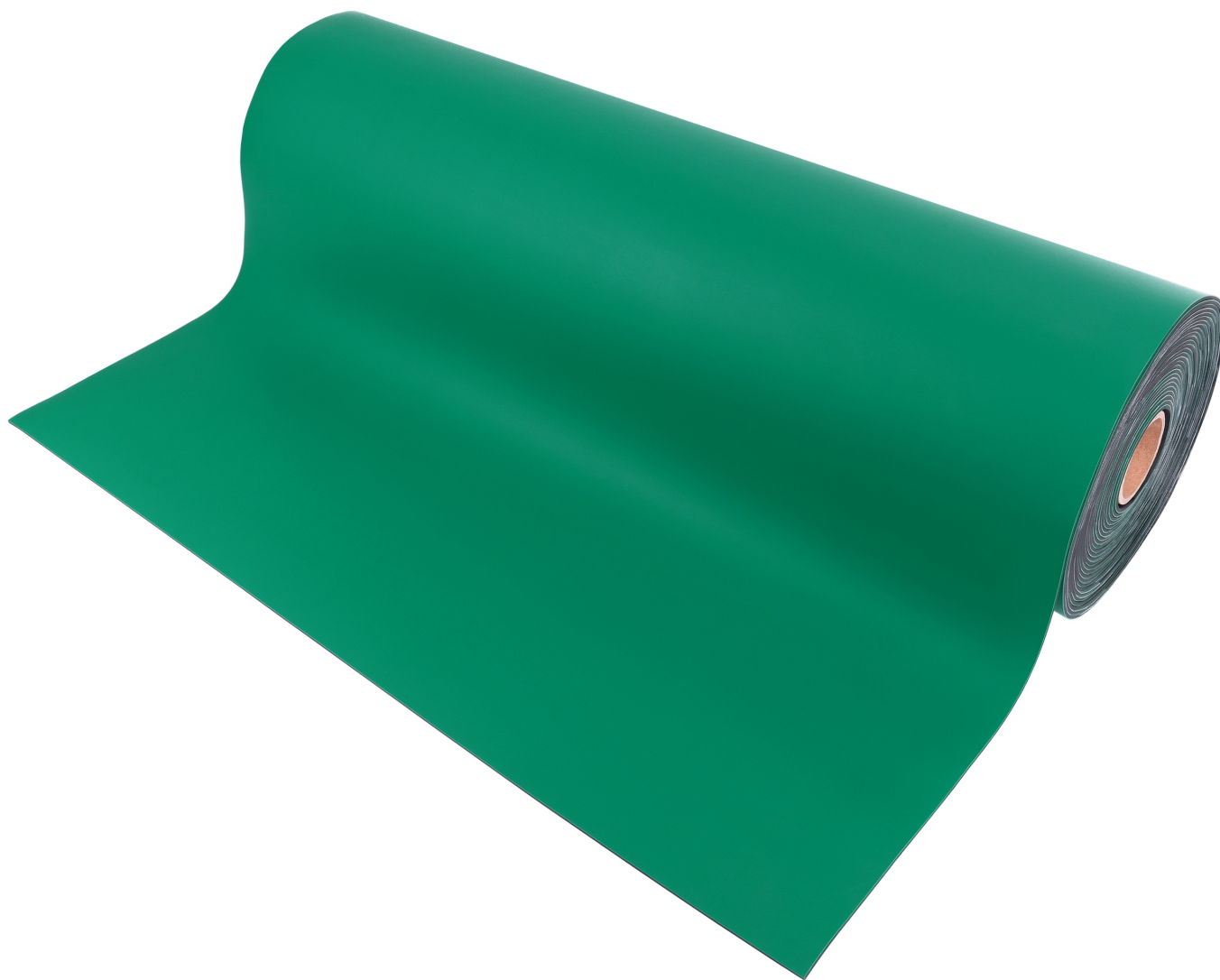


⚙ Oprócz maty ESD w zestawie wchodzi:

- **przewód uziemiający** - zakończony z jednej strony wtykiem bananowym z krokodylkiem a z drugiej klipszem mocującym do mat ESD.
- **opaska ESD** - zapewniająca ochronę urządzeniom i podzespołom elektronicznym przed wyładowaniami elektrostatycznymi mogącymi pojawić się na skutek ich kontaktu z użytkownikiem. Ładunek elektrostatyczny może zgromadzić się na powierzchni ciała bądź ubioru użytkownika np. poprzez kontakt ze sztuczną odzieżą bądź sztucznymi materiałami w tym również poprzez chodzenie po dywanie. Może dojść wtedy do wyładowania elektrostatycznego o wysokim nominalne napięcia (do kilku tysięcy voltów). Użytkownik nie odczuwa tego ponieważ natężenie prądu w takim przypadku jest znikome. Jednak dla elektroniki a w szczególności mikroprocesorów i układów scalonych może być to ładunek zabójczy. Zatem opaskę należy zakładać podczas kontaktu czy lutowania wszelkich wrażliwych podzespołów elektronicznych. Opaska od strony wewnętrznej posiada metalową powierzchnię stykającą się z powierzchnią ręki użytkownika. Wszelkie ładunki odprowadzane są do uziomu przewodem z wtykiem bananowym z krokodylkiem.

- **gniazdo uziemiające** - z podwójnym wejściem typu banan które pełni rolę przedłużacza do zabezpieczeń ESD jak i łącznika dla opasek i mat ESD.

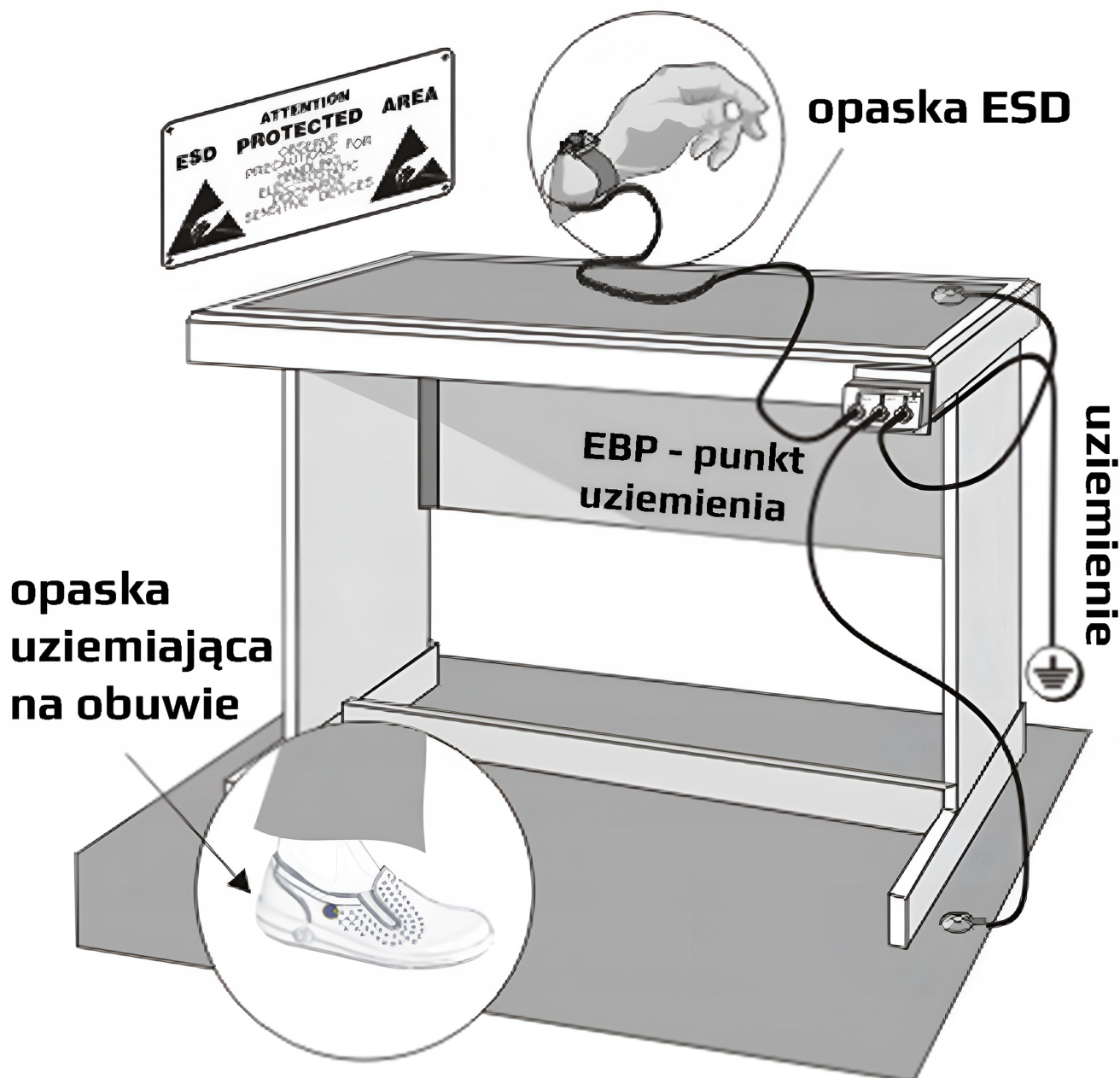
Widoczna na poniższym zdjęciu **opaska uziemiająca na obuwie nie wchodzi w skład zestawu** i znajduje się na naszych pozostałych aukcjach.



⚙ Parametry techniczne maty ESD:

- → elastyczność: wysoka
- → długość: 200cm
- → szerokość: 120cm
- → grubość: 2mm

- → aromatyczność: **BEZZAPACHOWA**
- → rezystancja powierzchniowa - strona zielona: 100-1000M Ω
- → rezystancja powierzchniowa - strona czarna: 1-100k Ω
- → powierzchnia: **matowa**
- → kolor: wierzch **zielony**, spód czarny
- → cechy: odporna na oleje, smary, rozpuszczalniki, płyny o odczynie kwaśnym i alkalicznym
- → odporność temperaturowa: od -30°C do +100°C (chwilowa ekspozycja do 250°C)



PRZYKŁADOWA REALIZACJA

⚙️ Parametry techniczne przewodu uziemiającego:

- → rezystancja: 1M Ω
- → długość całkowita przed rozciągnięciem: 60cm

- → długość całkowita po rozciągnięciu: 150cm

⚙ Parametry techniczne opaski ESD:

- → przewód spiralny o całkowitej długości 1,8m.
- → rezystancja 1M Ω plus minus 5% (wbudowana)
- → czas rozpraszania ładunków elektrostatycznych 0,1sek

⚙ Parametry techniczne gniazda uziemiającego:

Do wejść bananowych gniazda do których podłączony jest przewód ochronny o długości 1,6m należy podłączyć opaskę i przewód uziemiający odprowadzający ładunki z maty ESD. Rozgałęźnik posiada otwory w obudowie umożliwiające powieszenie go pod półką nad stanowiskiem serwisowym lub przykręcenie do blatu/stołu.

Zastosowanie:

W serwisów elektroniki, przemyśle elektronicznym i medycznym w celu zapewnienia czystej, bezpiecznej i antystatycznej powierzchni podczas produkcji, montażu i serwisowania.

Na pozostałych naszych aukcjach kupisz zestawy mat ESD łącznie z opaskami, przewodami, rozgałęźnikami oraz wtyczkami uziemiającymi.