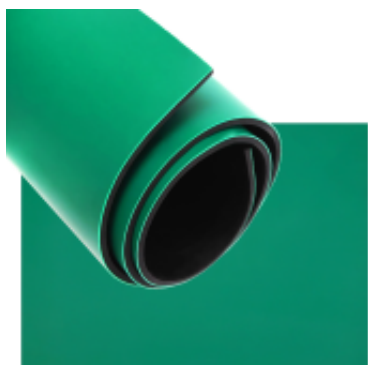


Link do produktu: <https://serwisowe.pl/bezzapachowa-antystatyczna-mata-esd-serwisowa-600x1200-2mm-zielona-mat-pvc-p-10164.html>

BEZZAPACHOWA ANTYSTATYCZNA MATA ESD SERWISOWA 600x1200 2mm ZIELONA MAT PVC

Cena brutto	147,00 zł
Cena netto	119,51 zł
Dostępność	Dostępny
Czas wysyłki	24 godziny
Numer katalogowy	XNWA0001759
Kod EAN	5903815938221

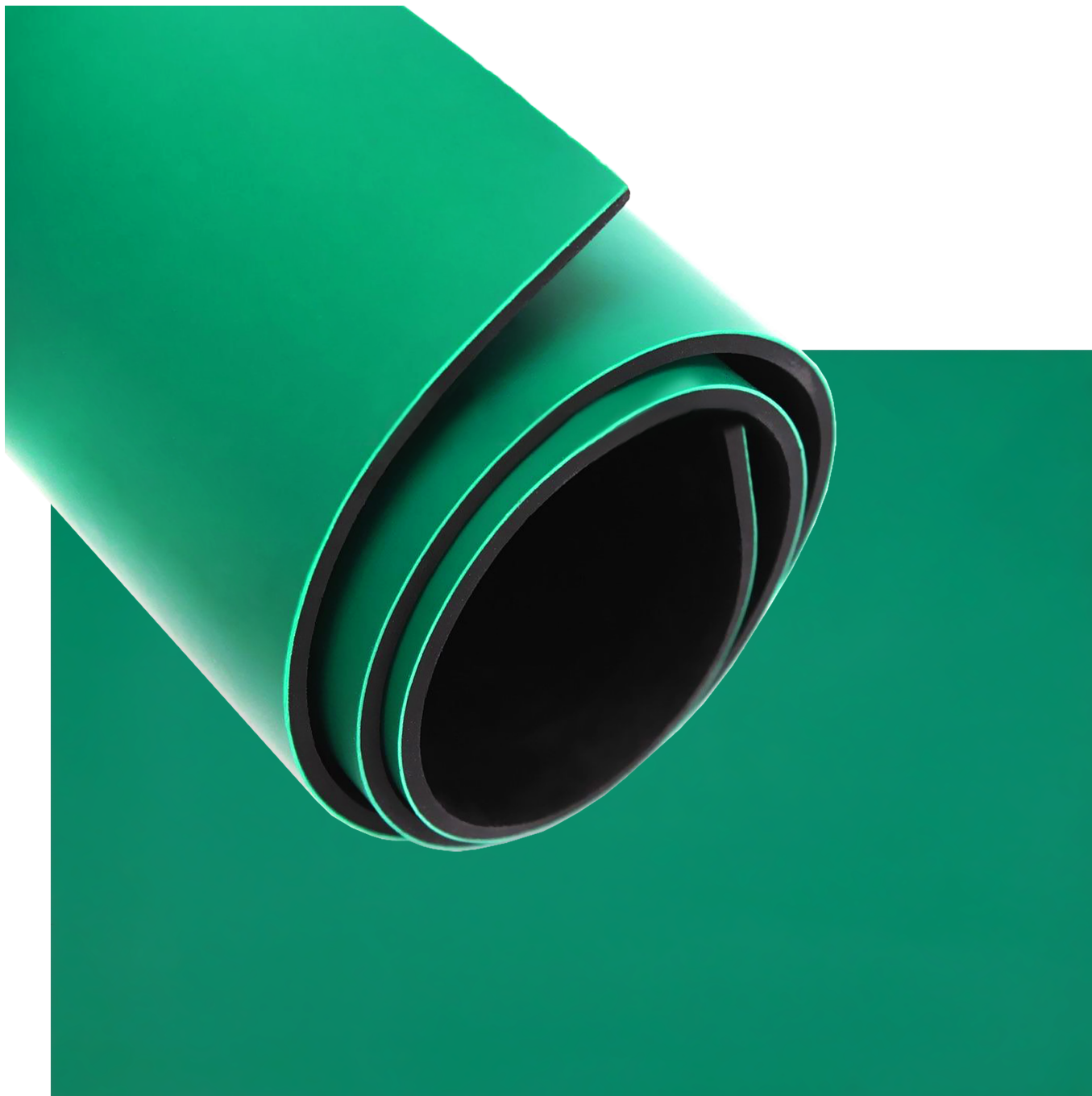
Opis produktu

NWA0001759

BEZZAPACHOWA ANTYSTATYCZNA MATA ESD PVC

KOLOR - ZIELONA - MATOWA - 600x1200x2mm

- ☐ MATA POZBAWIONA WSZELKICH ZAPACHÓW BĄDŹ AROMATÓW GUMY/KAUCZUKU
- ☐ SZCZEGÓLNICIE POLECANA DLA OSÓB KTÓRE POSZUKIWAŁY MAT BEZZAPACHOWYCH



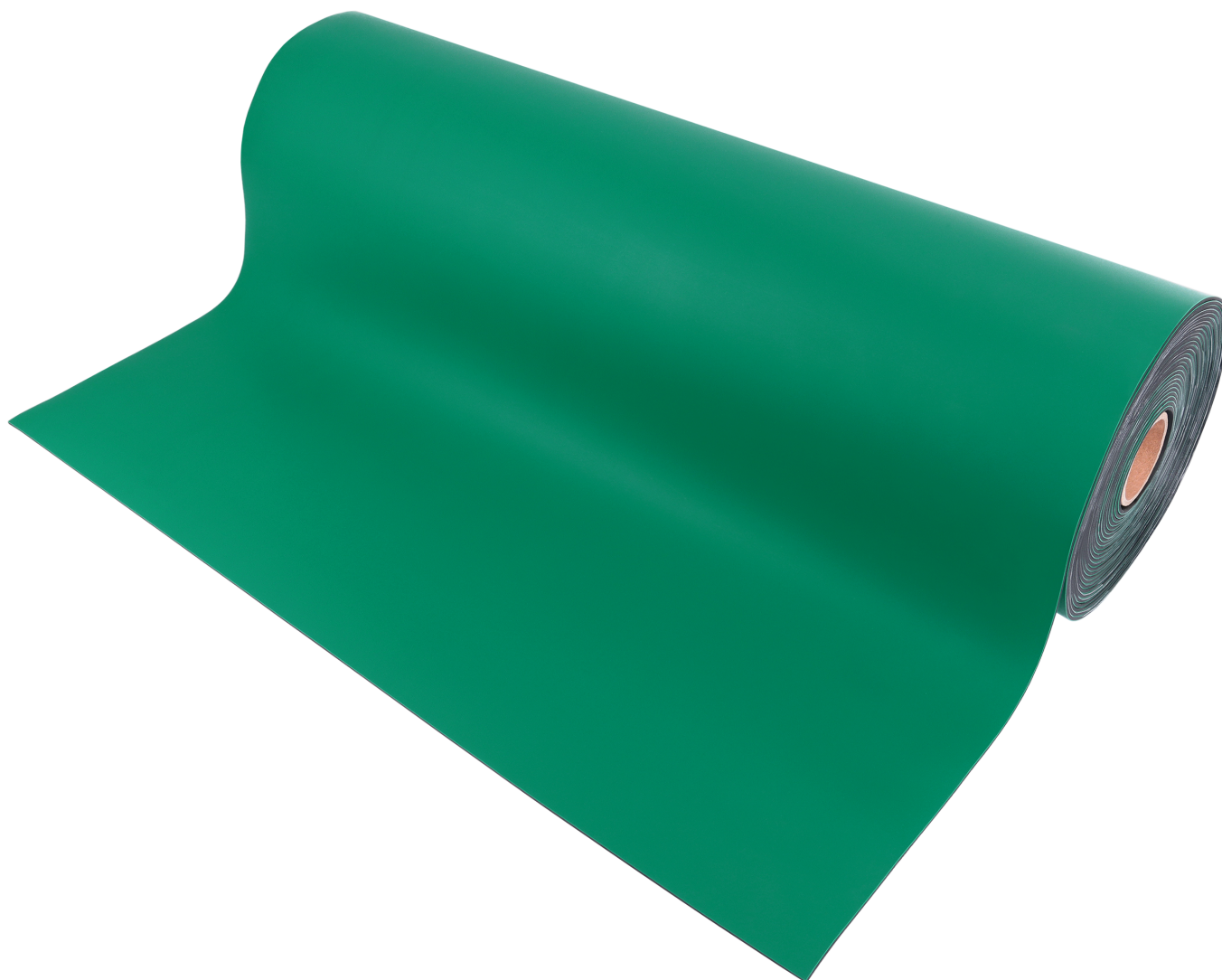
□ MATA ESD 600x1200x2mm □

Mata ESD to gumowa powierzchnia robocza **odprowadzająca ładunki elektrostatyczne** z umieszczonych na niej przedmiotów przewodzących.

Najnowsza wersja BEZAPACHOWA!

Zabezpiecza wrażliwe elementy przed uszkodzeniem w wyniku działania ładunków elektrostatycznych oraz **chroni blat samego stołu** również przed ciężkimi przedmiotami jak i **udarowymi naciskami i uderzeniami**.

Matowa powierzchnia o grubości 2mm jest **łatwa w utrzymaniu czystości**.



Mata wykonana jest z **dwóch warstw materiału**.

Wierzchnia antystatyczna **warstwa rozpraszająca** jest odporna na działanie wysokiej temperatury lutowia oraz ścieranie.

Dolna gumowa warstwa charakteryzuje się **niższą rezystywnością powierzchniową** niż wierzchnia celem odprowadzenia ładunków elektrostatycznych.

Mata ESD jest **dużo bardziej elastyczna** od innych podobnych mat na rynku. **Rozwinięta, szybko dostosowuje się do podłoża w krótkim czasie.**



⚙️ Parametry techniczne maty ESD:

- → długość: 60cm
- → szerokość: 120cm
- → grubość: 2mm
- → aromatyczność: **BEZZAPACHOWA**
- → rezystancja powierzchniowa - strona zielona: 100-1000MΩ
- → rezystancja powierzchniowa - strona czarna: 1-100kΩ
- → powierzchnia: **matowa**
- → kolor: wierzch **zielony**, spód czarny
- → cechy: odporna na oleje, smary, rozpuszczalniki, płyny o odczynie kwaśnym i alkalicznym
- → odporność temperaturowa: od -30°C do +100°C (chwilowa ekspozycja do 250°C)



Zastosowanie:

W serwisów elektroniki, przemyśle elektronicznym i medycznym w celu zapewnienia czystej, bezpiecznej i antystatycznej powierzchni podczas produkcji, montażu i serwisowania.

Potrzebujesz inne akcesoria lutownicze - sprawdź nasze pozostałe aukcje.