

Link do produktu: <https://serwisowe.pl/b7000-klej-montazowy-lcd-50ml-premium-wkretaki-bity-do-naprawa-telefonu-p-4740.html>

B7000 KLEJ MONTAŻOWY LCD 50ml + PREMIUM WKRĘTAKI BITY DO NAPRAWA TELEFONU

Cena brutto	113,62 zł
Cena netto	92,37 zł
Dostępność	Aktualnie niedostępny
Czas wysyłki	24 godziny
Numer katalogowy	XUSE0000182
Kod EAN	5903815933288

Opis produktu

USE0000182

ZESTAW SERWISOWY - KLEJ MONTAŻOWY B7000 50ml + ZESTAW NARZĘDZI 145X

ATUTY

- **FIRMOWY - ZHANLIDA- KLEJ MONTAŻOWY B7000**
- **PRECYZYJNA KOŃCÓWKA DOZUJĄCA KLEJ**
- **ZESTAW SERWISOWYCH BITÓW DO TELEFONÓW, ELEKTRONIKI, AGD**
- **ZESTAW NARZĘDZI SERWISOWYCH**
- **WYSOKA JAKOŚĆ, NIESPOTYKANY WYGLĄD**
- **DOSKONAŁY ZESTAW NA PREZENT!**



B-7000 50ml KLEJ MONTAŻOWY

PŁYNNĄ TAŚMĄ MONTAŻOWĄ DO KLEJENIA SZYB I RAMEK, WYŚWIETLACZY TELEFONÓW KOMÓRKOWYCH

- posiada precyzyjną końcówkę dozującą oraz szpikulec w nakrętce zapobiegający zasychaniu
- **nie uszkadza plastiku, aluminium**
- konsystencja kleju jest płynna po czym zastyga i tworząc strukturę gumy
- struktura zaschniętego kleju jest dziewięciokrotnie bardziej odporna na rozciąganie niż innych produktów silikonowych
- doskonała odporność na działanie wody, kwasów i środowisk alkalicznych
- doskonałe właściwości izolacji dielektrycznej
- utwardzanie w temp pokojowej 10-30°C
- wodoodporny
- tworzy elastyczny, miękki film
- posiada właściwości antywibracyjne

W skład sprzedawanego zestawu wchodzi:

- klej B-7000 50ml - 1 szt.
- zestaw wkrętek i narzędzi serwisowych JM-8183 - 1 szt.



DANE TECHNICZNE KLEJU

- wygląd: **półprzezroczysty, średniej lepkości**
- zawartość substancji stałych: **30%-35%**
- twardości po całkowitym utwardzeniu: **65-80a**
- czas wstępnego wiązania: **3min**
- całkowity czas wiązania: **24-48godz (cienka warstwa), 48-72 (gruba warstwa)**
- temperatura wiązania: **10-30°C**
- lepkość: **2800cP/mPa-s**
- wydłużenie: **900% (według ASTM D-412)**
- możliwość malowania: **po 24godz**
- okres trwałości: **podany na opakowaniu**
- pojemność: **50ml**
- producent: **ZHANLIDA**



ZESTAW SERWISOWY JAKEMY

JAKEMY JM-8183 to zestaw **145 precyzyjnych narzędzi, bitów i otwieraków** z lekkim aluminiowym uchwytem przeznaczony do precyzyjnych napraw serwisowych telefonów i smartfonów w tym produktów marki Apple oraz wszelkiej elektroniki konsumenckiej.

Ten zestaw narzędzi sprawdzi się również w:

- naprawie sprzętu elektronicznego i optycznego
- naprawie zabawek lub roweru
- warsztacie domowego profesjonalisty
- drobnych naprawach wymagających precyzyjnych wkrętań i otwieraków
- ułatwi pracę zegarmistrzom oraz jubilerom

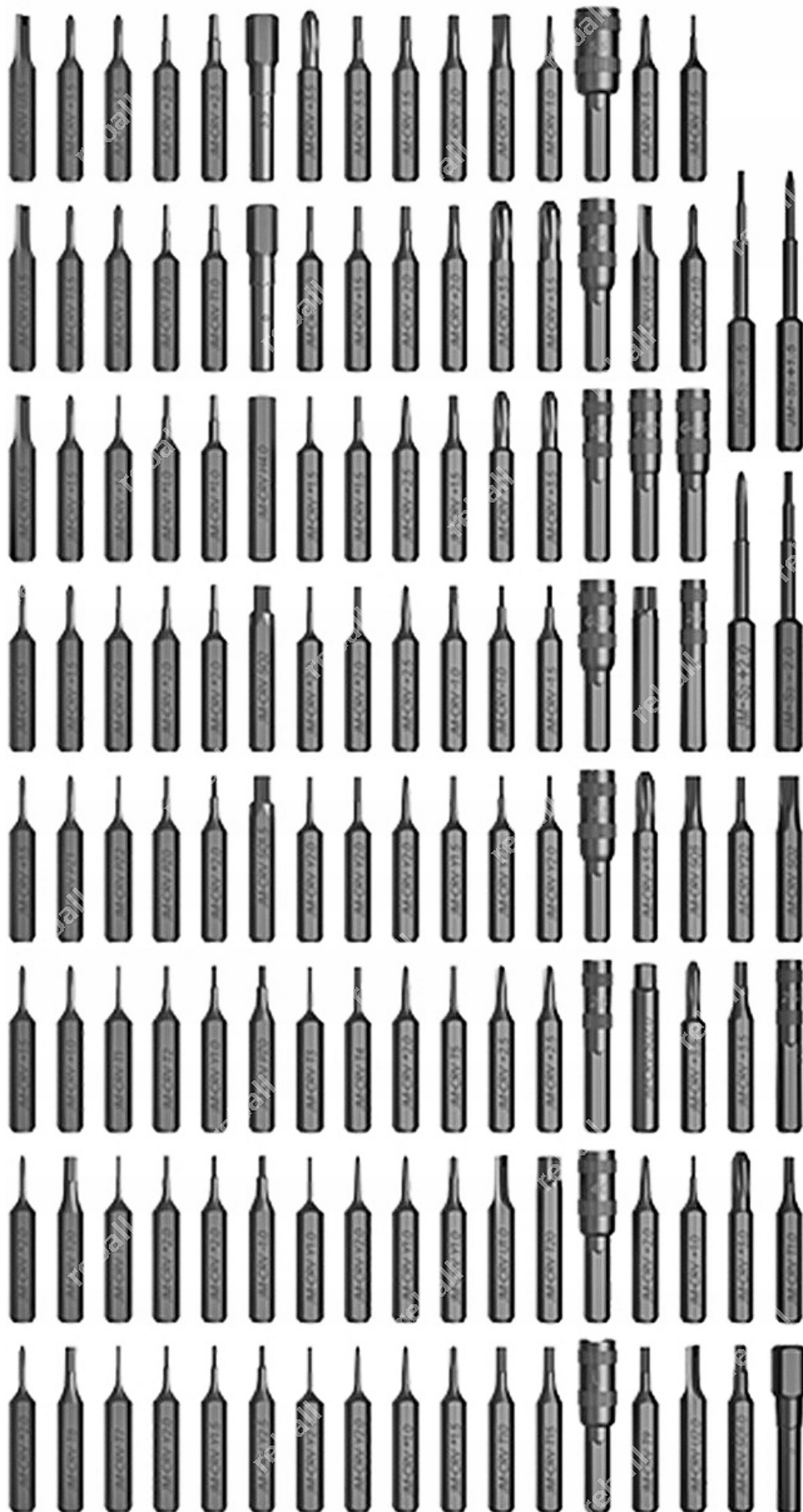
W skład zestawu wchodzi:

- wkrętak uchwyt - **1 szt.**
- przedłużka - **1 szt.**
- pęseta - **1 szt.**
- przyssawka - **1 szt.**
- otwierak dwustronny - **2 szt.**
- otwierak kostka - **5 szt.**
- bity CR-V - **116 szt.**
- gniazda CR-V - **12 szt.**
- końcówki wkrętaków S2 - **4 szt.**
- magnetyczna strefa - **1 szt.**
- miejsce na akcesoria - **1 szt.**
- **designerskie pudełko organizer - 1 szt.**



CHARAKTERYSTYKA ZESTAWU

- **132 magnetycznych precyzyjnych bitów** wykonanych z wysokiej jakości stali **stopowej chromowo-molibdenowej CR-V**, charakteryzującej się wytrzymałością oraz sprężystością umożliwia rozkręcenie niemal każdego urządzenia
- lekki uchwyt do bitów wykonany ze **stopu aluminium** z wbudowanym **magnezem do przedłużeń i bitów**
- uchwyt do bitów posiada **nowa grawerowaną 3D antypoślizgową obrotową nasadkę, w efekcie daje to wygodny i pewny chwyt,**
- niezbędny podstawowy zestaw otwieraków służących do otwierania różnego rodzaju obudów,
- podłużna pęseta wykonana ze stali nierdzewnej,
- **akcesoria są rozmieszczone w różnych obszarach** z najwyższą starannością,
- **uniwersalność zestawu sprawia, że nadaje się idealnie do serwisowania szerokiej gammy asortymentu:** od okularów, zegarków, po zabawki, aparaty fotograficzne a nawet bardziej złożone urządzenia jak notebooki czy telefony komórkowe,
- **bardzo wysoka jakość wykonania i dopracowania elementów,**
- pudełko na narzędzia zostało zaprojektowane z użyciem **tekstury o szlifie diamentowym** charakteryzującym się **nowoczesnym designem.**





BITY

- **nasadka krzyżak (phillips):** 1.0 2x/ 1.5 3x/ 2.0 2x/ 2.5 2x/ 3.0 3x/ 3.5 2x/ JIS000/ JIS00/ JI0/ JIS1,
- **nasadka płaska (flat-head):** 1.0 2x/ 1.3 2x/ 1.5 2x/ 2.0 2x/ 2.5 2x/ 3.0 2x/ 3.5 2x/ 4.0 2x,
- **nasadka imbus:** H0.7/ H0.9/ H1.3/ H1.5/ H2.0/ H2.5/ H3.0/ H3.5/ H4.0/ H4.5/ H5.0/ H6.0,
- **nasadka torx:** T1 3x/ T2 3x/ T3 2x/ T4 2x/ T5/ T6/ T7/ T8/ T9/ T10/ T15/ T20,
- **nasadka torx security:** T6H/ T7H/ T8H/ T9H/ T10H/ T15H/ T20H,
- **nasadka tri wing:** Y0.8 3x/ Y2.0 2x/ Y2.5 2x/ Y3.0 2x,
- **nasadka gwiazdka:** 0.8 3x/ 1.2 3x/ 1.5 3x/ 2.0 2x,
- **nasadka typu gniazdo:** M2.5 2x/ 3.0/ 3.5/ 4.0/ 4.5/ 5.0/ 5.5/ G3.8/ G4.2/ PH2/ U,
- **nasadka PZ:** PZ00 2x/ PZ0 2x/ PZ1 2x/ PZ2 2x,
- **nasadka typu U:** U2.0 2x/ U2.6 2x/ U3.0 2x,
- **nasadka trójkąt:** 2.0/ 2.3/ 2.6/ 3.0,
- **nasadka kwadrat:** SQ0/ SQ1/ SQ2,
- **nasadka szpilka SIM:** SIM0.8/ SIM1.0,
- **nasadka typu stand off:** 1.5 2x,

Oraz 4 końcówki do wkrętaków S2 z głębokim otworem 45mm:

- **płaska (flat-head):** 1.5/ 2.0,
- **krzyżak (phillips):** 1.5/ 2.0.



WKREŃTAK ŚRUBOKREŃ

Zestaw posiada ergonomiczny praktyczny **wkrętak** o niewielkiej wadze. Śrubokręt nadaje się idealnie do prac w miejscach trudno dostępnych. wyzwania.

Parametry techniczne wkrętaka:

- długość: ok. 13.5cm,
- szerokość: ok. 2.6cm,
- materiał: stop aluminium,

Ilość: 1 sztuka.



PRZEDŁUŻKA

Przedłużka jest idealnym rozwiązaniem w przypadku pracy z ciężko dostępnymi miejscami. Ze względu na jej kształt jak i niewielkie rozmiary, ciasne miejsca nie stanowią żadnego wyzwania podczas prac naprawczych.

Parametry techniczne przedłużki:

- długość: ok. 13cm,
- materiał: stal nierdzewna,

Ilość: 1 sztuka.



PRECYZYJNA PĘSETA

Idealne narzędzie służące do podnoszenia jak i odkładania drobnych elementów wytwarzanych podczas prac serwisowych. Pęseta jest bardzo wytrzymała i precyzyjna.

Parametry techniczne:

- długość: ok. 14cm,
- materiał: stal nierdzewna,

Ilość: 1 sztuka.



PRZYSSAWKA + 2 OTWIERAKI

Dodatkowym elementem wyposażenia są plastikowe otwieraki wraz z przyssawką. Nadają się idealnie do precyzyjnych prac np. podczas serwisowaniu elektroniki. **Niezbędne elementy ułatwiające prace naprawcze.**

Parametry techniczne:

- **średnica przyssawki:** 45mm,
- **materiał wykonania przyssawki:** PCW,
- **długość otwieraka:** 85mm,
- **szerokość otwieraka:** 12mm,
- **materiał otwieraka:** tworzywo konstrukcyjne POM.



OTWIERAK - KOSTKA

Przydatne narzędzie podczas otwierania różnego rodzaju obudów urządzeń.

Parametry techniczne:

- **wymiary:** 30mm x 30mm,
- **materiał:** tworzywo konstrukcyjne POM,

Ilość: 5 sztuk.



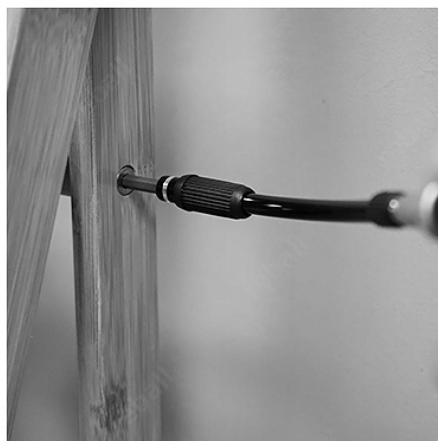
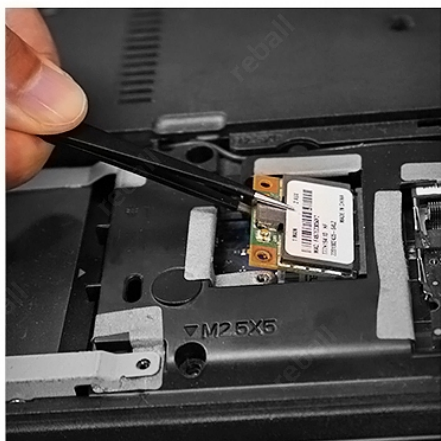
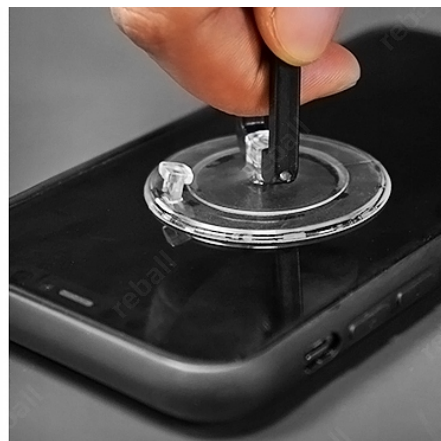
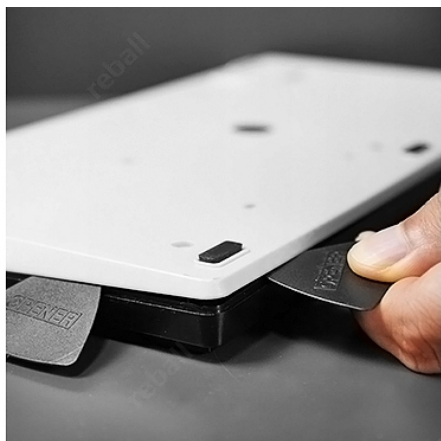
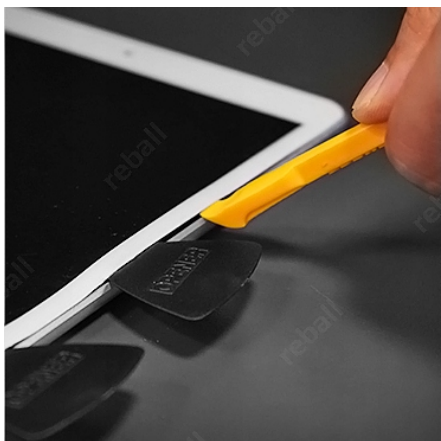
NOWOCZESNE PUDEŁKO ORGANIZER

Wysokiej jakości wykonania pudełko na narzędzia. Etui zostało zaprojektowane z użyciem tekstury o szlifie diamentowym charakteryzującym się wysoką jakością oraz wytrzymałością. jest bardzo poręczne i zajmuje niewiele miejsca.

Parametry techniczne:

- długość: ok. 18cm,
- szerokość: ok. 11.5cm,
- wysokość: ok. 4.5cm,

Ilość: 1 sztuka.











Potrzebujesz inne akcesoria lutownicze bądź serwisowe - sprawdź nasze pozostałe aukcje.