

Link do produktu: <https://serwisowe.pl/b7000-klej-montazowy-lcd-110ml-premium-wkretaki-bity-do-naprawa-telefonu-p-10716.html>

## B7000 KLEJ MONTAŻOWY LCD 110ml + PREMIUM WKRĘTAKI BITY DO NAPRAWA TELEFONU

Cena brutto	<b>135,51 zł</b>
Cena netto	<b>110,17 zł</b>
Dostępność	<b>Aktualnie niedostępny</b>
Czas wysyłki	<b>24 godziny</b>
Numer katalogowy	<b>XLCD0000476</b>
Kod EAN	<b>6949639131485</b>

### Opis produktu

LCD0000476

## ZESTAW SERWISOWY - KLEJ MONTAŻOWY B7000 110ml + ZESTAW NARZĘDZI 145X

### ATUTY

- **FIRMOWY - ZHANLIDA- KLEJ MONTAŻOWY B7000**
- **PRECYZYJNA KOŃCÓWKA DOZUJĄCA KLEJ**
- **ZESTAW SERWISOWYCH BITÓW DO TELEFONÓW, ELEKTRONIKI, AGD**
- **ZESTAW NARZĘDZI SERWISOWYCH**
- **WYSOKA JAKOŚĆ, NIESPOTYKANY WYGLĄD**
- **DOSKONAŁY ZESTAW NA PREZENT!**



## B-7000 110ml KLEJ MONTAŻOWY

### PŁYNNA TAŚMA MONTAŻOWA DO KLEJENIA SZYB I RAMEK, WYŚWIETLACZY TELEFONÓW KOMÓRKOWYCH

- posiada precyzyjną końcówkę dozującą oraz szpikulec w nakrętce zapobiegający zasychaniu
- **nie uszkadza plastiku, aluminium**
- konsystencja kleju jest płynna po czym zastyga i tworząc strukturę gumy
- struktura zaschniętego kleju jest dziewięciokrotnie bardziej odporna na rozciąganie niż innych produktów silikonowych
- doskonała odporność na działanie wody, kwasów i środowisk alkalicznych
- doskonałe właściwości izolacji dielektrycznej
- utwardzanie w temp pokojowej 10-30°C
- wodoodporny
- tworzy elastyczny, miękki film
- posiada właściwości antywibracyjne

**W skład sprzedawanego zestawu wchodzi:**

- klej B-7000 110ml - 1 szt.
- zestaw wkrętek i narzędzi serwisowych JM-8183 - 1 szt.



## DANE TECHNICZNE KLEJU

- wygląd: **półprzezroczysty, średniej lepkości**
- zawartość substancji stałych: **30%-35%**
- twardości po całkowitym utwardzeniu: **65-80a**
- czas wstępnego wiązania: **3min**
- całkowity czas wiązania: **24-48godz (cienka warstwa), 48-72 (gruba warstwa)**
- temperatura wiązania: **10-30°C**
- lepkość: **2800cP/mPa-s**
- wydłużenie: **900% (według ASTM D-412)**
- możliwość malowania: **po 24godz**
- okres trwałości: **podany na opakowaniu**
- pojemność: **110ml**
- producent: **ZHANLIDA**



## ZESTAW SERWISOWY JAKEMY

**JAKEMY JM-8183** to zestaw **145 precyzyjnych narzędzi, bitów i otwieraków** z lekkim aluminiowym uchwytem przeznaczony do precyzyjnych napraw serwisowych telefonów i smartfonów w tym produktów marki Apple oraz wszelkiej elektroniki konsumenckiej.

Ten zestaw narzędzi sprawdzi się również w:

- naprawie sprzętu elektronicznego i optycznego
- naprawie zabawek lub roweru
- warsztacie domowego profesjonalisty
- drobnych naprawach wymagających precyzyjnych wkrętań i otwieraków
- ułatwi pracę zegarmistrzom oraz jubilerom

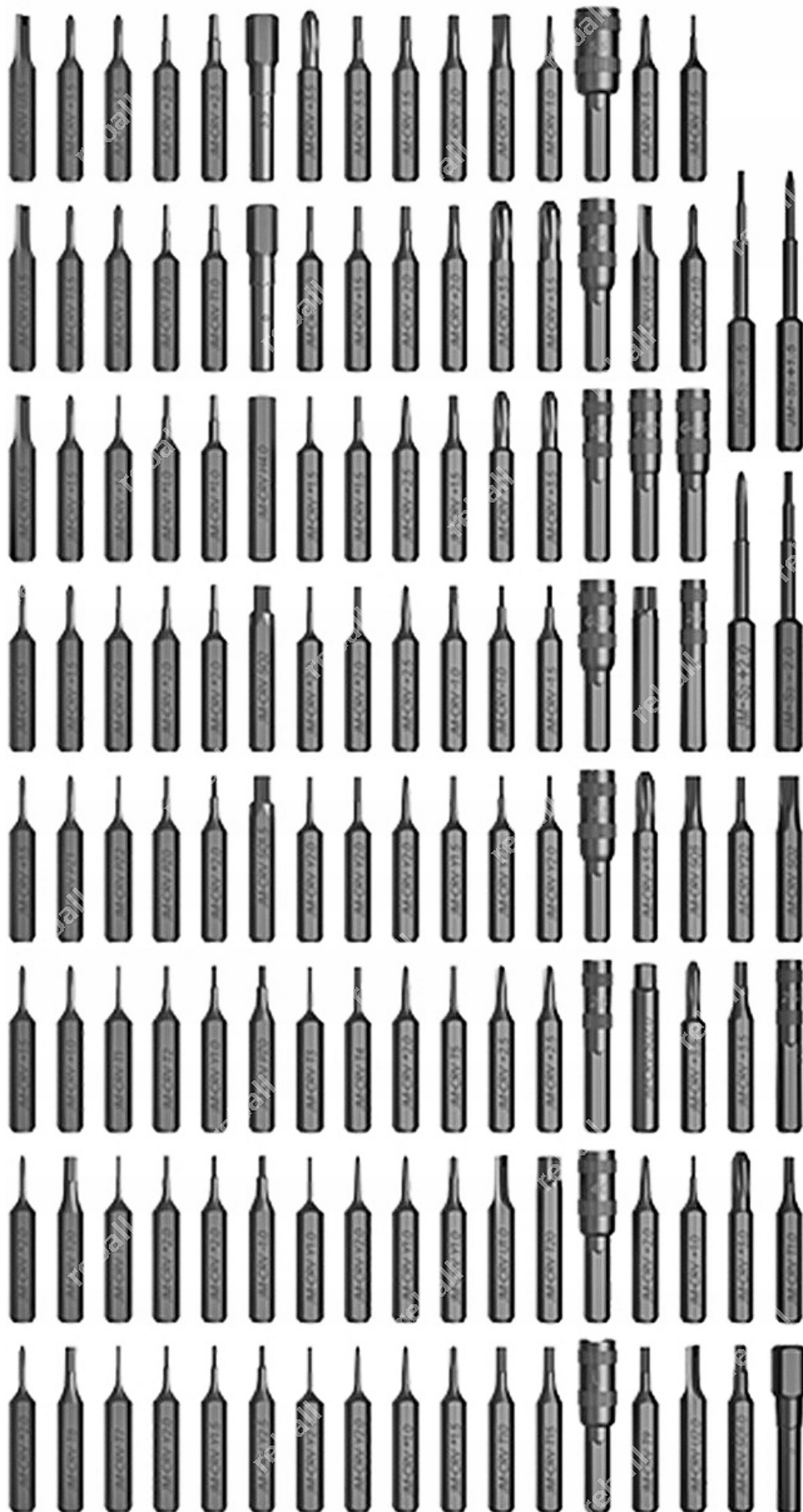
**W skład zestawu wchodzi:**

- wkrętak uchwyt - **1 szt.**
- przedłużka - **1 szt.**
- pęseta - **1 szt.**
- przyssawka - **1 szt.**
- otwierak dwustronny - **2 szt.**
- otwierak kostka - **5 szt.**
- bity CR-V - **116 szt.**
- gniazda CR-V - **12 szt.**
- końcówki wkrętaków S2 - **4 szt.**
- magnetyczna strefa - **1 szt.**
- miejsce na akcesoria - **1 szt.**
- **designerskie pudełko organizer - 1 szt.**



## CHARAKTERYSTYKA ZESTAWU

- **132 magnetycznych precyzyjnych bitów** wykonanych z wysokiej jakości stali **stopowej chromowo-molibdenowej CR-V**, charakteryzującej się wytrzymałością oraz sprężystością umożliwia rozkręcenie niemal każdego urządzenia
- lekki uchwyt do bitów wykonany ze **stopu aluminium** z wbudowanym **magnezem do przedłużeń i bitów**
- uchwyt do bitów posiada **nowa grawerowaną 3D antypoślizgową obrotową nasadkę, w efekcie daje to wygodny i pewny chwyt,**
- niezbędny podstawowy zestaw otwieraków służących do otwierania różnego rodzaju obudów,
- podłużna pęseta wykonana ze stali nierdzewnej,
- **akcesoria są rozmieszczone w różnych obszarach** z najwyższą starannością,
- **uniwersalność zestawu sprawia, że nadaje się idealnie do serwisowania szerokiej gammy asortymentu:** od okularów, zegarków, po zabawki, aparaty fotograficzne a nawet bardziej złożone urządzenia jak notebooki czy telefony komórkowe,
- **bardzo wysoka jakość wykonania i dopracowania elementów,**
- pudełko na narzędzia zostało zaprojektowane z użyciem **tekstury o szlifie diamentowym** charakteryzującym się **nowoczesnym designem.**





## BITY

- **nasadka krzyżak (phillips):** 1.0 2x/ 1.5 3x/ 2.0 2x/ 2.5 2x/ 3.0 3x/ 3.5 2x/ JIS000/ JIS00/ JI0/ JIS1,
- **nasadka płaska (flat-head):** 1.0 2x/ 1.3 2x/ 1.5 2x/ 2.0 2x/ 2.5 2x/ 3.0 2x/ 3.5 2x/ 4.0 2x,
- **nasadka imbus:** H0.7/ H0.9/ H1.3/ H1.5/ H2.0/ H2.5/ H3.0/ H3.5/ H4.0/ H4.5/ H5.0/ H6.0,
- **nasadka torx:** T1 3x/ T2 3x/ T3 2x/ T4 2x/ T5/ T6/ T7/ T8/ T9/ T10/ T15/ T20,
- **nasadka torx security:** T6H/ T7H/ T8H/ T9H/ T10H/ T15H/ T20H,
- **nasadka tri wing:** Y0.8 3x/ Y2.0 2x/ Y2.5 2x/ Y3.0 2x,
- **nasadka gwiazdka:** 0.8 3x/ 1.2 3x/ 1.5 3x/ 2.0 2x,
- **nasadka typu gniazdo:** M2.5 2x/ 3.0/ 3.5/ 4.0/ 4.5/ 5.0/ 5.5/ G3.8/ G4.2/ PH2/ U,
- **nasadka PZ:** PZ00 2x/ PZ0 2x/ PZ1 2x/ PZ2 2x,
- **nasadka typu U:** U2.0 2x/ U2.6 2x/ U3.0 2x,
- **nasadka trójkąt:** 2.0/ 2.3/ 2.6/ 3.0,
- **nasadka kwadrat:** SQ0/ SQ1/ SQ2,
- **nasadka szpilka SIM:** SIM0.8/ SIM1.0,
- **nasadka typu stand off:** 1.5 2x,

### Oraz 4 końcówki do wkrętek S2 z głębokim otworem 45mm:

- **płaska (flat-head):** 1.5/ 2.0,
- **krzyżak (phillips):** 1.5/ 2.0.



## WKREŃTAK ŚRUBOKREŃT

Zestaw posiada ergonomiczny praktyczny **wkrętak** o niewielkiej wadze. Śrubokręt nadaje się idealnie do prac w miejscach trudno dostępnych. wyzwania.

### Parametry techniczne wkrętaka:

- długość: ok. 13.5cm,
- szerokość: ok. 2.6cm,
- materiał: stop aluminium,

**Ilość: 1 sztuka.**



## PRZEDŁUŻKA

Przedłużka jest idealnym rozwiązaniem w przypadku pracy z ciężko dostępnymi miejscami. Ze względu na jej kształt jak i niewielkie rozmiary, ciasne miejsca nie stanowią żadnego wyzwania podczas prac naprawczych.

### Parametry techniczne przedłużki:

- długość: ok. 13cm,
- materiał: stal nierdzewna,

**Ilość: 1 sztuka.**



## PRECYZYJNA PĘSETA

Idealne narzędzie służące do podnoszenia jak i odkładania drobnych elementów wytwarzanych podczas prac serwisowych. Pęseta jest bardzo wytrzymała i precyzyjna.

### Parametry techniczne:

- długość: ok. 14cm,
- materiał: stal nierdzewna,

**Ilość: 1 sztuka.**



## PRZYSSAWKA + 2 OTWIERAKI

**Dodatkowym elementem wyposażenia są plastikowe otwieraki wraz z przyssawką.** Nadają się idealnie do precyzyjnych prac np. podczas serwisowaniu elektroniki. **Niezbędne elementy ułatwiające prace naprawcze.**

### Parametry techniczne:

- **średnica przyssawki:** 45mm,
- **materiał wykonania przyssawki:** PCW,
- **długość otwieraka:** 85mm,
- **szerokość otwieraka:** 12mm,
- **materiał otwieraka:** tworzywo konstrukcyjne POM.



## OTWIERAK - KOSTKA

Przydatne narzędzie podczas otwierania różnego rodzaju obudów urządzeń.

### Parametry techniczne:

- **wymiary:** 30mm x 30mm,
- **materiał:** tworzywo konstrukcyjne POM,

**Ilość: 5 sztuk.**



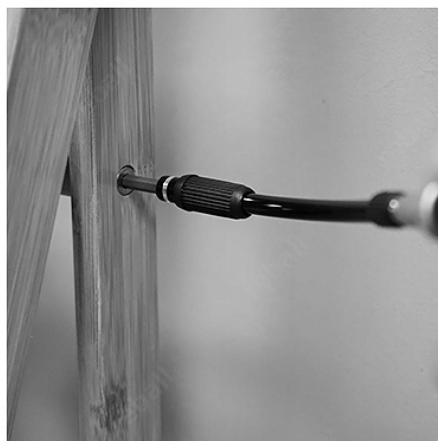
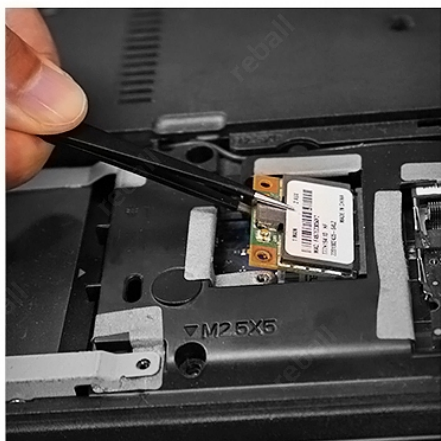
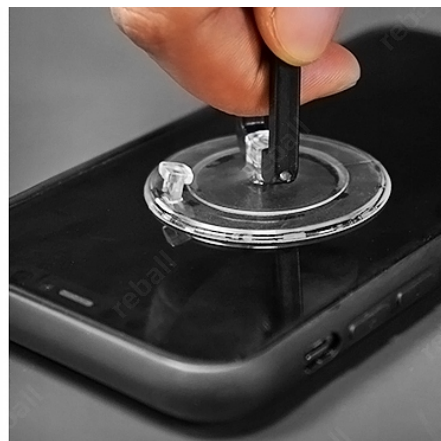
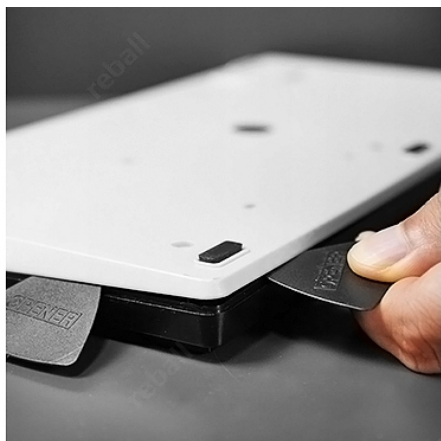
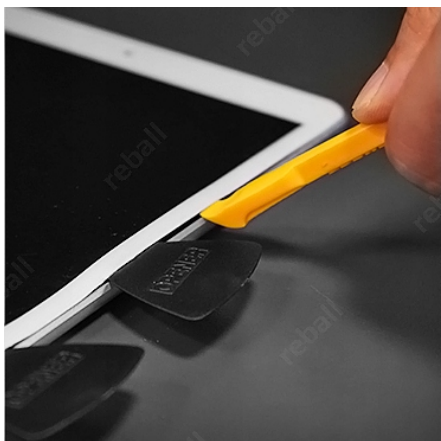
## NOWOCZESNE PUDEŁKO ORGANIZER

Wysokiej jakości wykonania pudełko na narzędzia. Etui zostało zaprojektowane z użyciem tekstury o szlifie diamentowym charakteryzującym się wysoką jakością oraz wytrzymałością. jest bardzo poręczne i zajmuje niewiele miejsca.

### Parametry techniczne:

- długość: ok. 18cm,
- szerokość: ok. 11.5cm,
- wysokość: ok. 4.5cm,

**Ilość: 1 sztuka.**









Potrzebujesz inne akcesoria lutownicze bądź serwisowe - sprawdź nasze pozostałe aukcje.