

Link do produktu: <https://serwisowe.pl/antyposlizgowa-mata-silikonowa-uchwyty-bga-relife-rl-004r-sito-bgap-rl-044-p-15564.html>

ANTYPOŚLIZGOWA MATA SILIKONOWA UCHYWT BGA RELIFE RL-004R + SITO BGAP RL-044

Cena brutto	45,00 zł
Cena netto	36,59 zł
Dostępność	Ostatnie sztuki
Czas wysyłki	24 godziny
Numer katalogowy	XSLU0001432
Kod EAN	5903815947810

Opis produktu

XSLU0001432

ZESTAW DO REBALLINGU UKŁADÓW BGA

- Sito uniwersalne RELIFE RL-044
- Magnetyczny uchwyt RELIFE RL-004R



Praktyczne rozwiązanie do prac BGA, reballingu oraz precyzyjnego lutowania układów scalonych. **Połączenie magnetycznej maty silikonowej z precyzyjnym sitem** ułatwia stabilne ułożenie chipu, dokładne rozprowadzenie pasty lutowniczej i wygodniejszą pracę podczas napraw płyt PCB, CPU oraz IC.

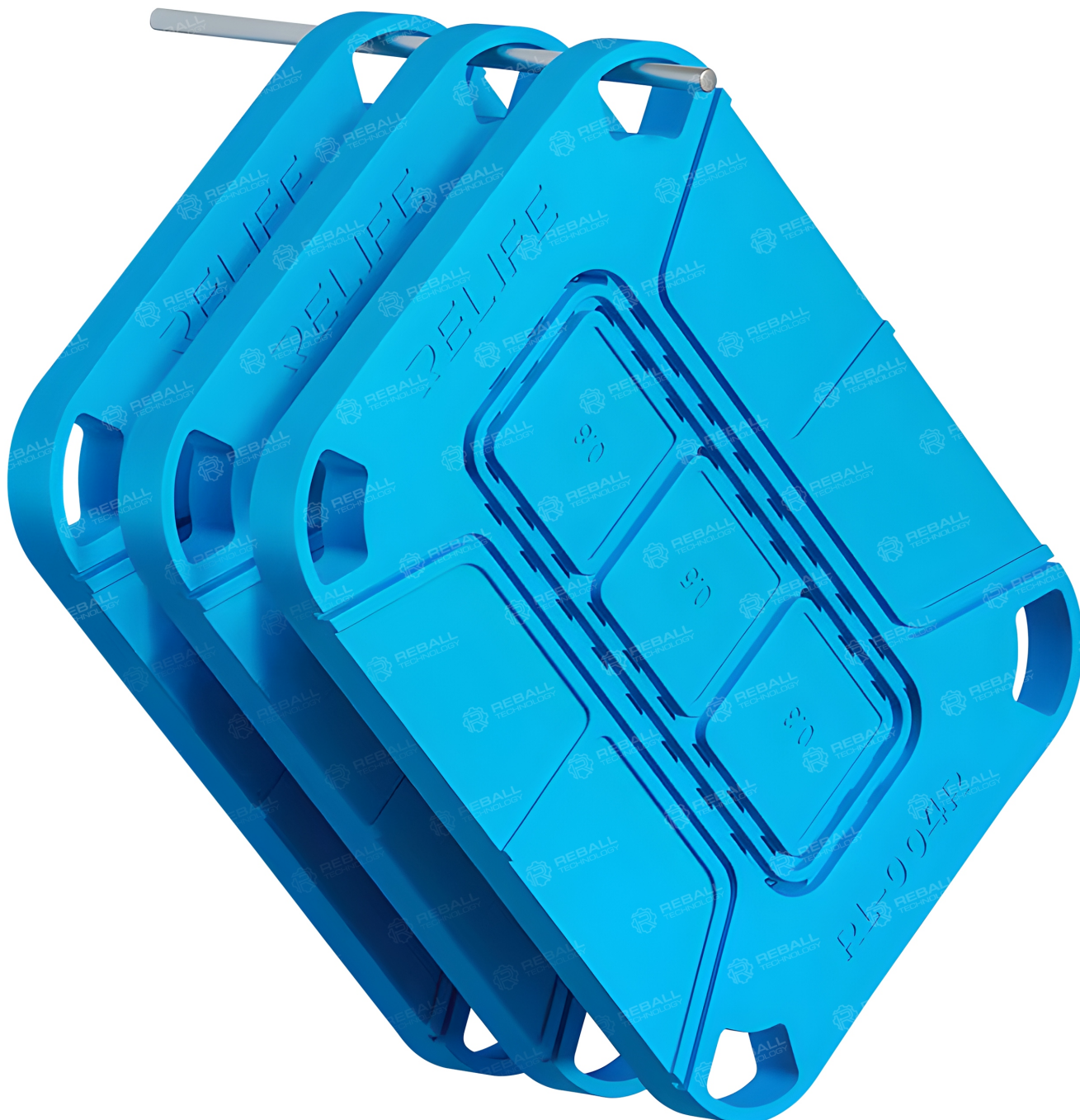
Matą magnetyczną RL-004R posiada zagłębienia:

- 0,3mm,
- 0,5mm,
- 0,8mm

a dzięki wbudowanym magnesom można umieścić na niej układy **BGA o różnej grubości**. Wbudowany magnes będzie przyciągał sito BGAP i unieruchamiał je na układzie BGA przy pracach związanych z wymianą kulek BGA (spoiwa lutowniczego).

Sito uniwersalne RL-044 o wielkości kulek 0.3, 0.35, 0.4, 0.5mm obsłuży dość sporą liczbę drobnych układów BGA.

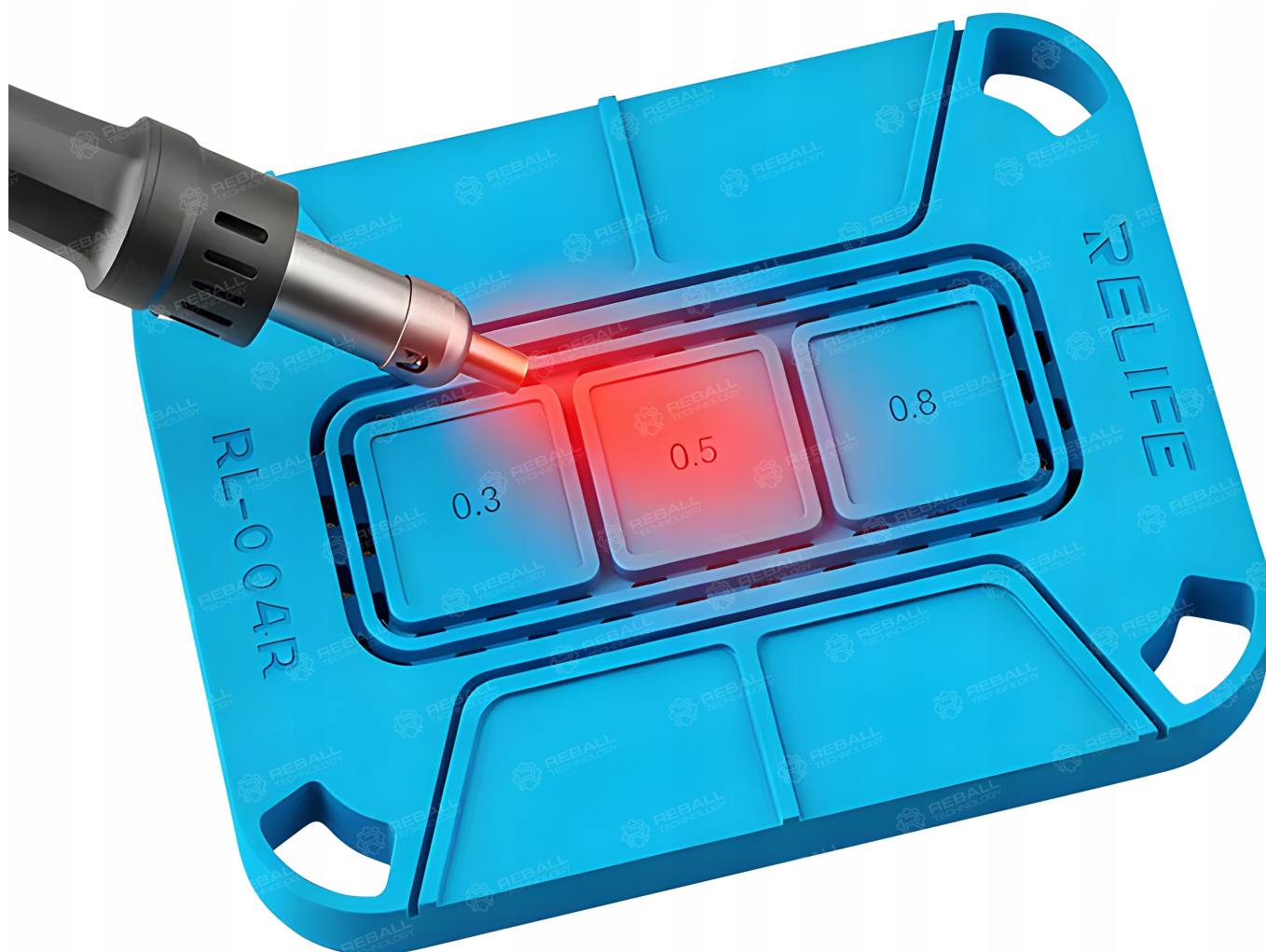
Ilość: **1kpl.**



□ Charakterystyka □

- **Magnetyczna mata silikonowa RL-004R zapewniająca stabilne ułożenie układów podczas pracy.**
- **Sito RL-044 ułatwiające precyzyjne nakładanie pasty lutowniczej i pracę przy reballingu układów mobilnych oraz eMMC.**

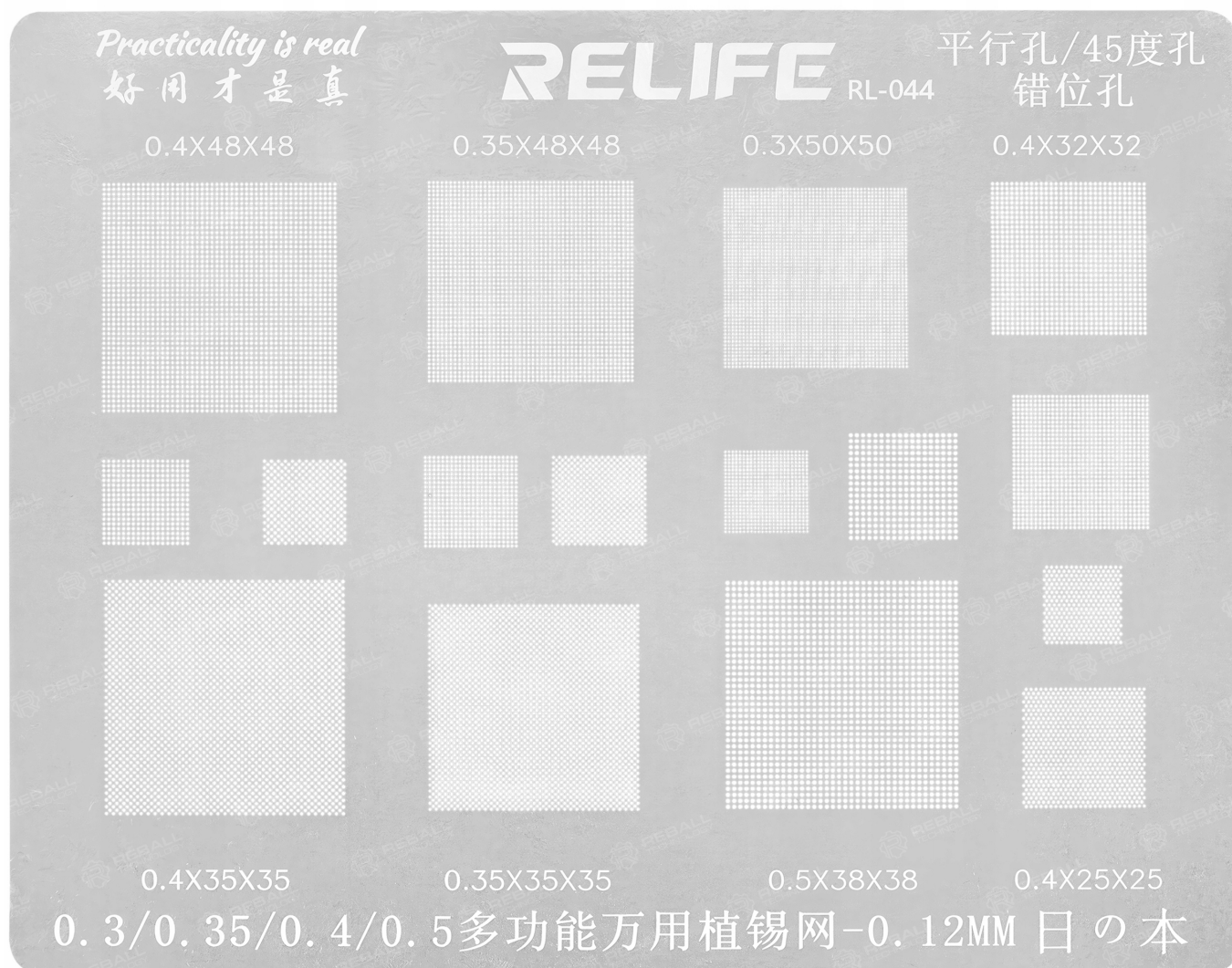
- ▣ Stal nierdzewna o grubości 0,12 mm zapewnia dobrą sztywność i precyzję prowadzenia pasty lutowniczej.
- ▣ W wielu wersjach RL-044 stosowana jest dokładność otworów na poziomie około $\pm 0,01$ mm, co poprawia powtarzalność pracy.
- ▣ Kompaktowy format sita sprawdza się podczas prac pod mikroskopem i przy małych układach.
- ▣ Zestaw zwiększa wygodę, dokładność i efektywność procesu reballingu.



⚙️ Specyfikacja techniczna maty ⚙️

→ Marka: **RELIFE**

- Model maty: **RL-004R**
- Materiał maty: **silikon wysokotemperaturowy**
- Wymiary maty: **118×87×8mm**
- Właściwości maty: **antypoślizgowa, magnetyczna, wodoodporna**
- Zastosowanie: **reballing BGA, lutowanie, naprawa PCB, CPU, IC**



⚙️ Specyfikacja techniczna sita ⚙️



Sito przeznaczone jest **do nakładania pasty lutowniczej!**

Maksymalna temp. dla sit przeznaczonych do bezpośredniego grzania to 280C.

Parametry sita:

- sita: 0.3, 0.35, 0.4, 0.5mm
- grubość: 0,12mm
- waga netto: 5g
- materiał: stal

□ Zawartość zestawu □

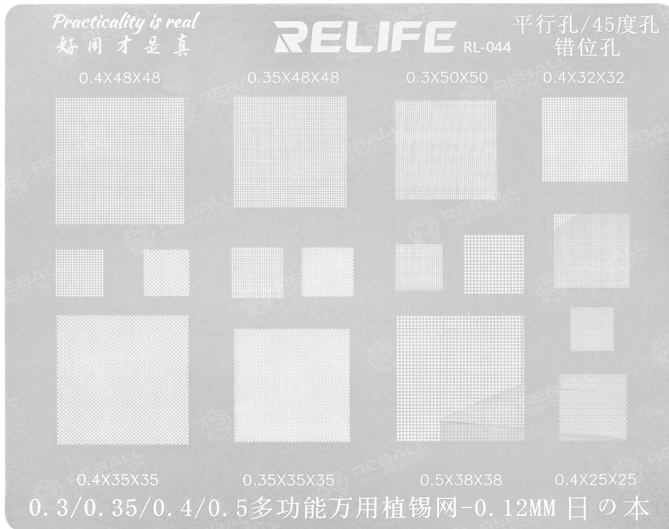
□ Mata silikonowa RELIFE RL-004R - **1 szt.**

□ Sito BGA RELIFE RL-044 - **1 szt.**



REBALL
TECHNOLOGY

Reball Technology Sp. z o.o.
Rzgowska 100/102, 93-153 Łódź
sklep@serwisowe.pl
+(48)422032662, +(48)519117706



Arc-shaped
Magnetic Soldering Pad



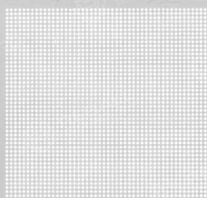


Practicality is real
好用才是真

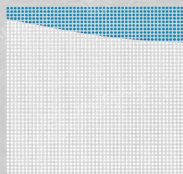
RELIFE RL-044

平行孔/45度孔
错位孔

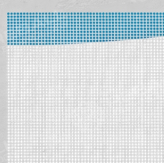
0.4X48X48



0.35X48X48



0.3X50X50



0.4X32X32



0.4X35X35



0.35X35X35



0.5X38X38



0.4X25X25

0.3/0.35/0.4/0.5多功能万用植锡网-0.12MM 日の本

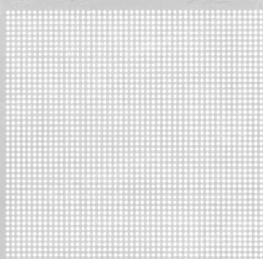


Practicality is real
好用才是真

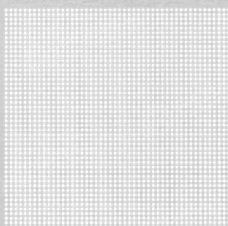
RELIFE RL-044

平行孔/45度孔
错位孔

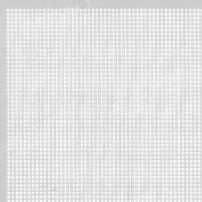
0.4X48X48



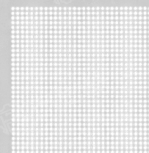
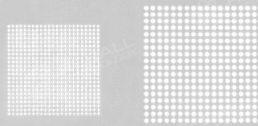
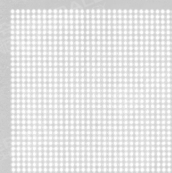
0.35X48X48



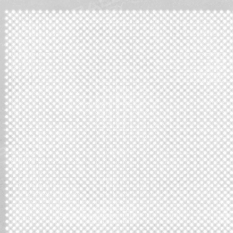
0.3X50X50



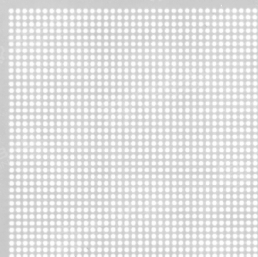
0.4X32X32



0.4X35X35



0.35X35X35

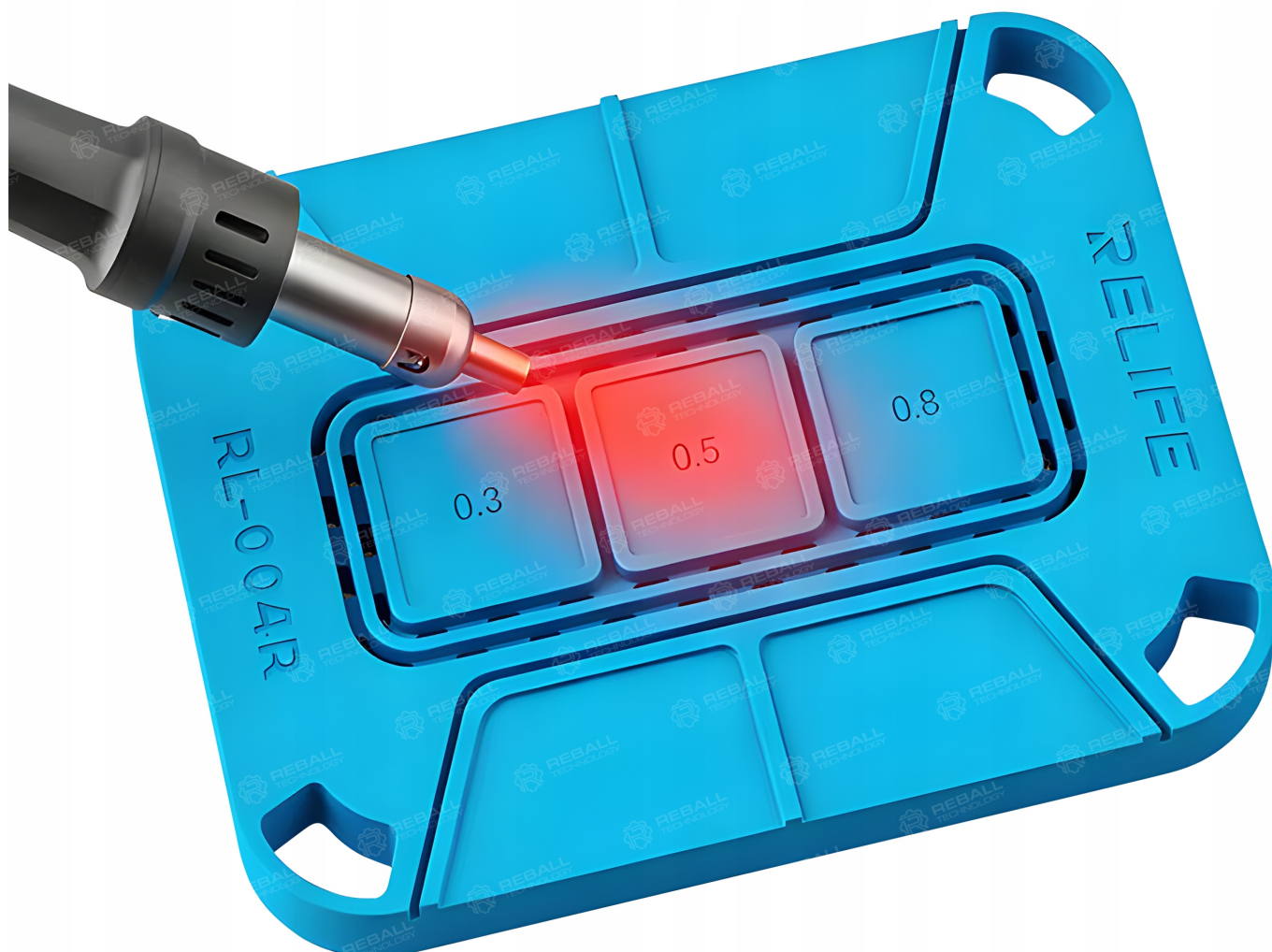


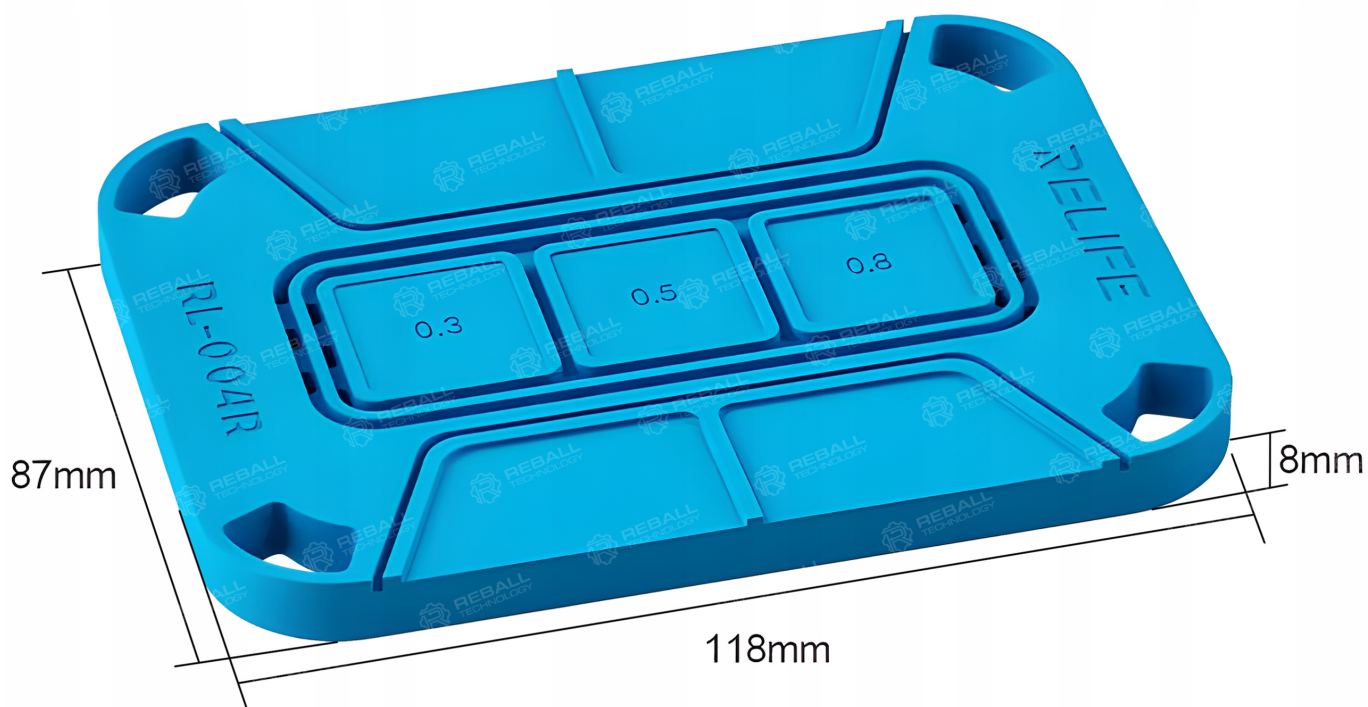
0.5X38X38

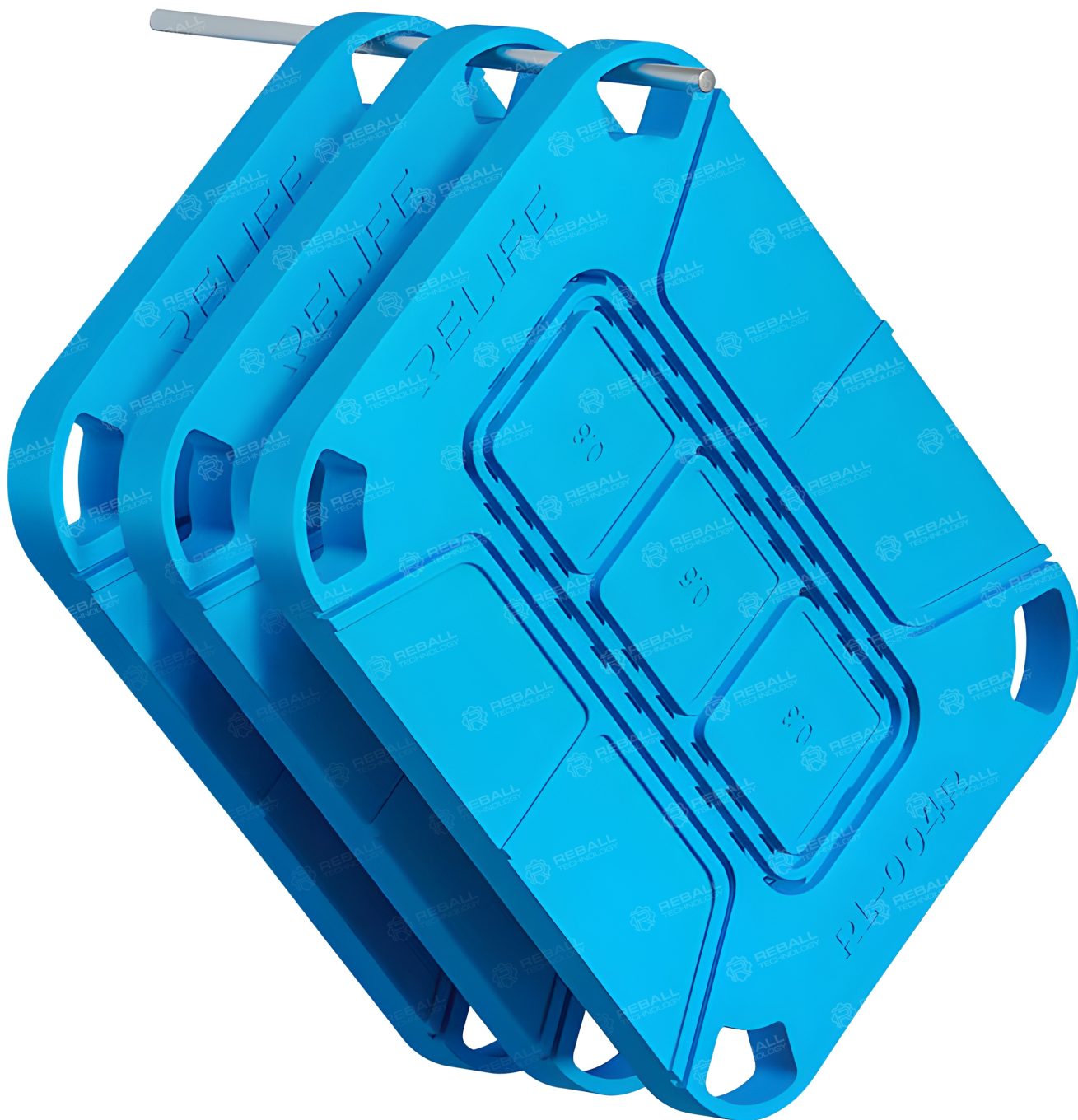


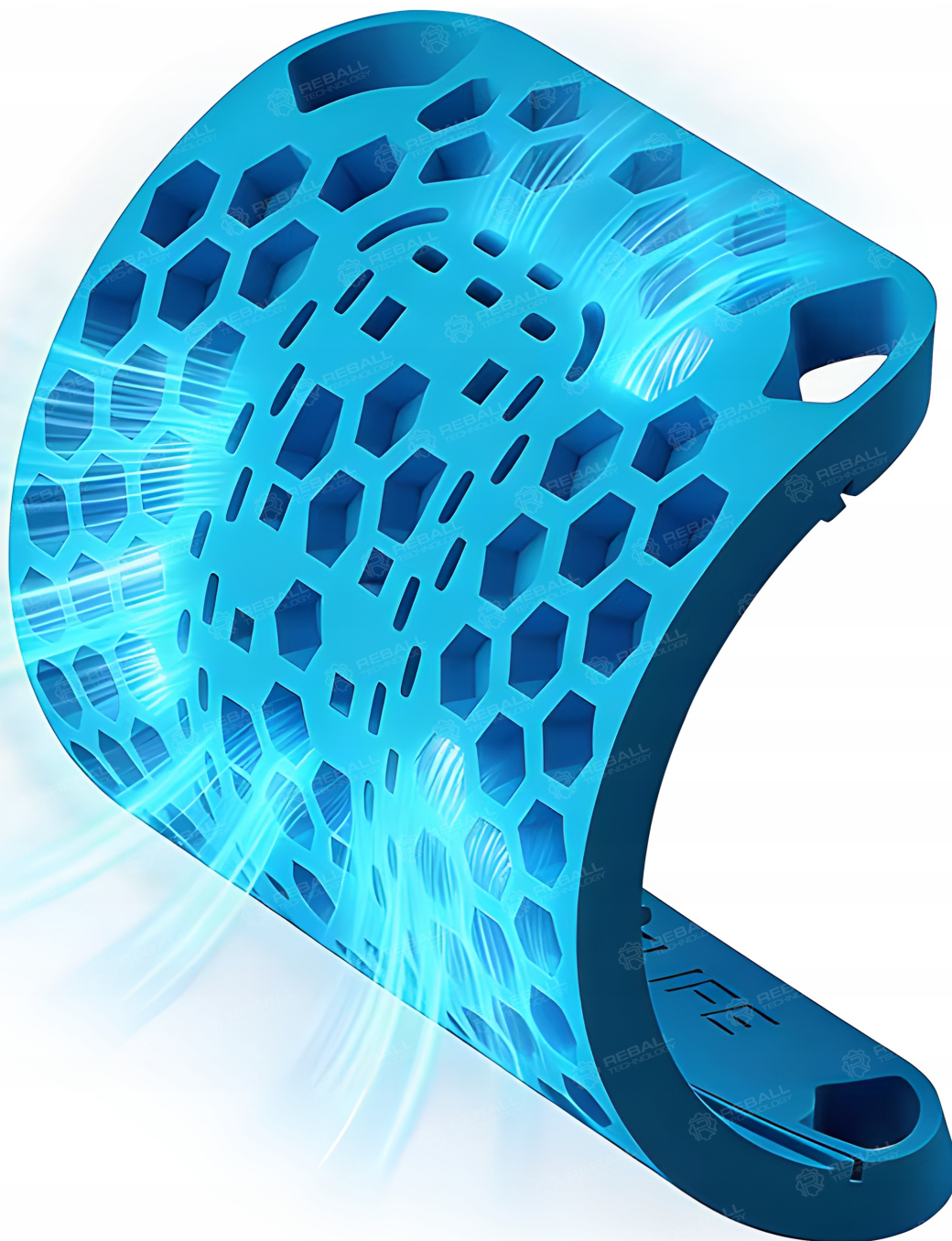
0.4X25X25

0.3/0.35/0.4/0.5多功能万用植锡网-0.12MM 日の本











1

Soft and heat resistant

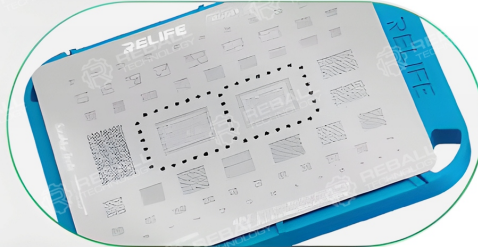
Silicone material, flexible and durable, withstands high temperatures



2

Stable magnetic adhesion

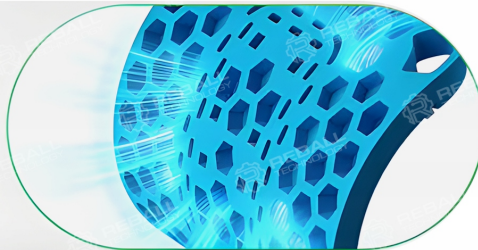
Strong magnetic adsorption with curved design, keeps chips firmly in place



3

Fast heat dissipation without bulging

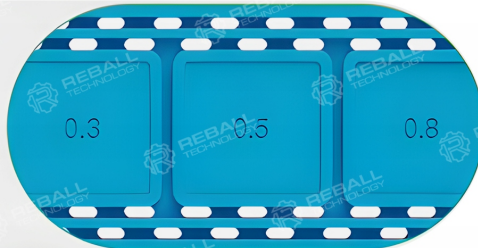
Rear heat dissipation holes allow quick heat release for flat soldering



4

Multiple thickness compatibility

Multiple depth slots to fit chips of different thicknesses



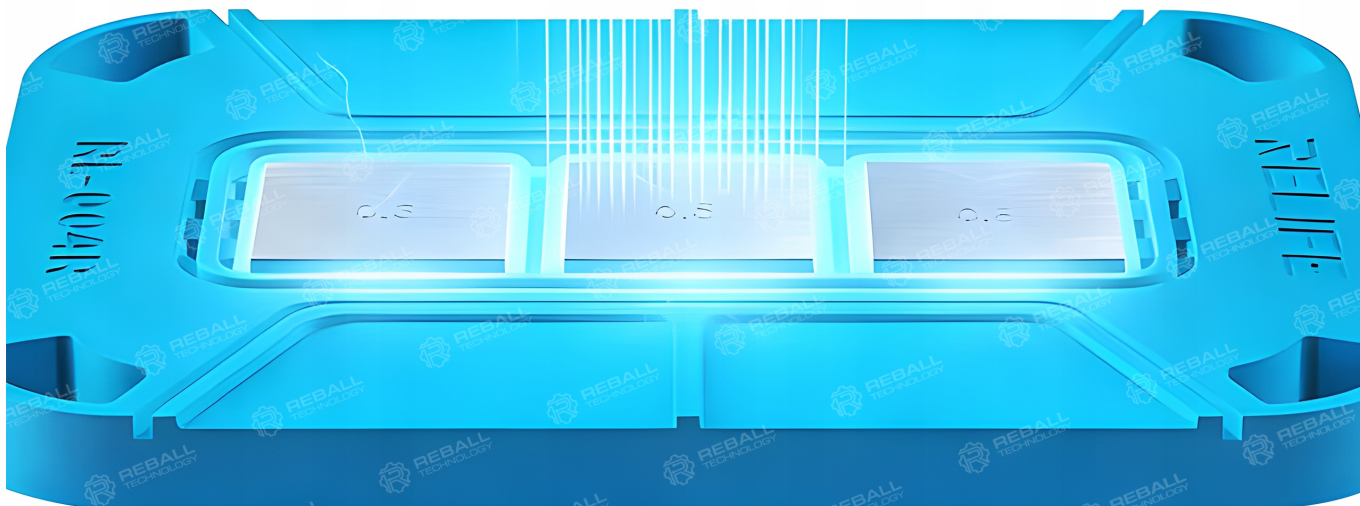
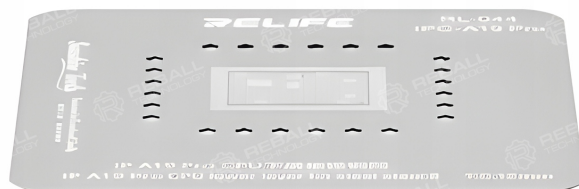
5

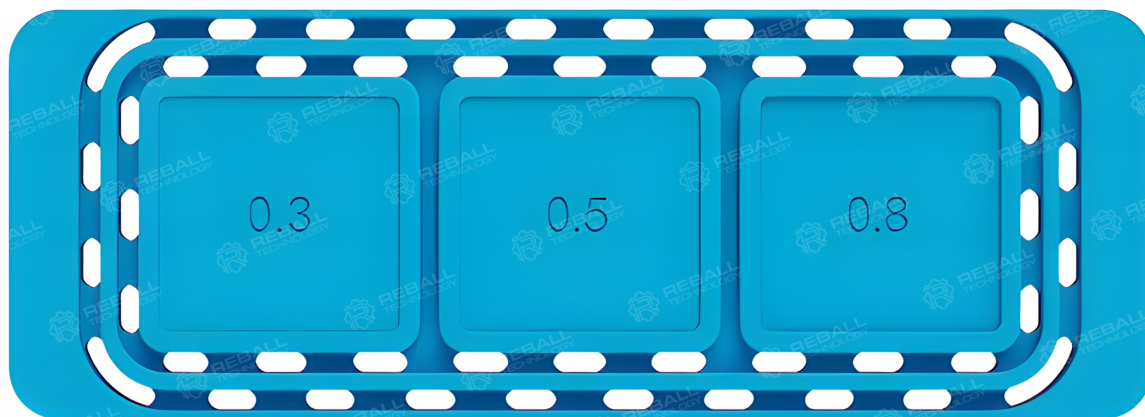
Easy storage

Four corner hanging holes for easy storage and space saving











Practicality is real
好用才是真

RELIFE RL-044 平行孔/45度孔
错位孔

0.4X48X48	0.35X48X48	0.3X50X50	0.4X32X32
0.4X35X35	0.35X35X35	0.5X38X38	0.4X25X25

0.3/0.35/0.4/0.5多功能万用植锡网-0.12MM 日の本

Potrzebujesz inne akcesoria lutownicze - sprawdź nasze pozostałe aukcje.